

入学者の構成に関するアンケート調査の結果報告

制度委員会

委員長 楠本高紀

今年度の入学者の構成に関するアンケート調査の集計がまとまりましたので報告させていただきます。集計は平成 26 年度と同じく 4 ブロックに分けて集計いたしました。ご協力いただいた学校様は会員校 44 校と非会員校 14 校の計 58 校でありました。

今年度の新たな調査項目としては昼間課程を〈午前〉課程と〈午後〉課程とを分けて実施したこと、専門実践教育給付の申請区分を設定したことでもあります。

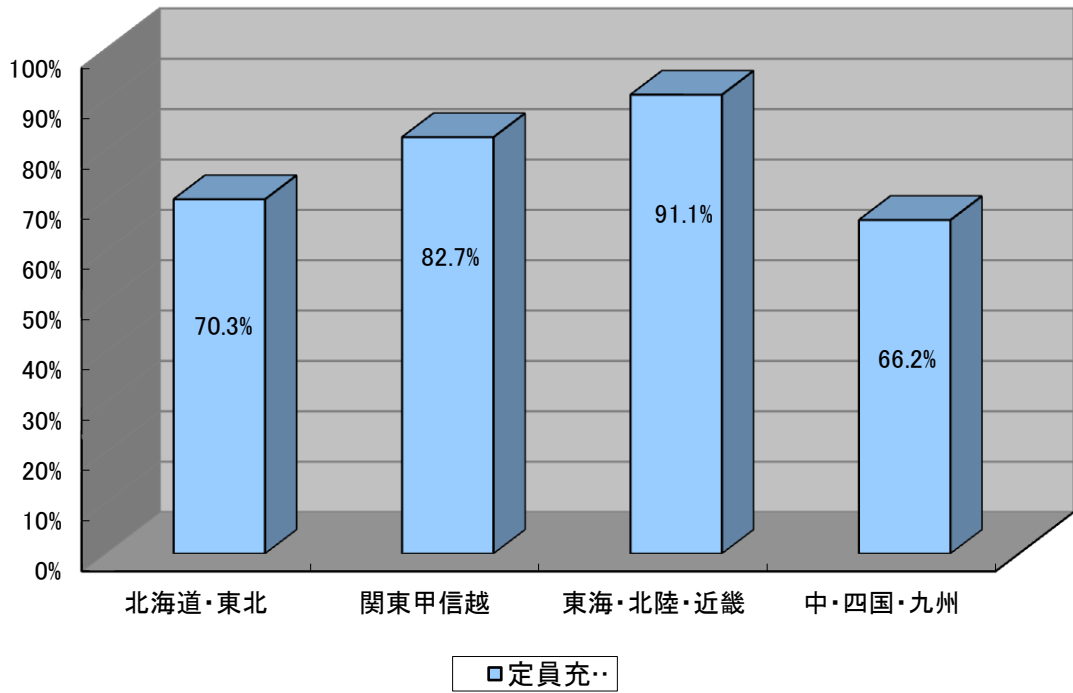
定員充足率に着目すると昼間〈午前〉課程では 80%弱、昼間〈午後〉課程では 70%強、夜間課程では約 45%となっており、平成 26 年度(昼間課程〈午前・午後、未区分〉約 78%、夜間課程約 53%)と比較すると、昼間〈午後〉課程で微減、夜間課程ではさらに下回ってきております。

専門実践教育訓練給付は昼間〈午前〉課程、昼間〈午後〉課程ともそれぞれのブロックで 10%未満であったのに対して、夜間課程では 10%から 20%弱となっておりました。

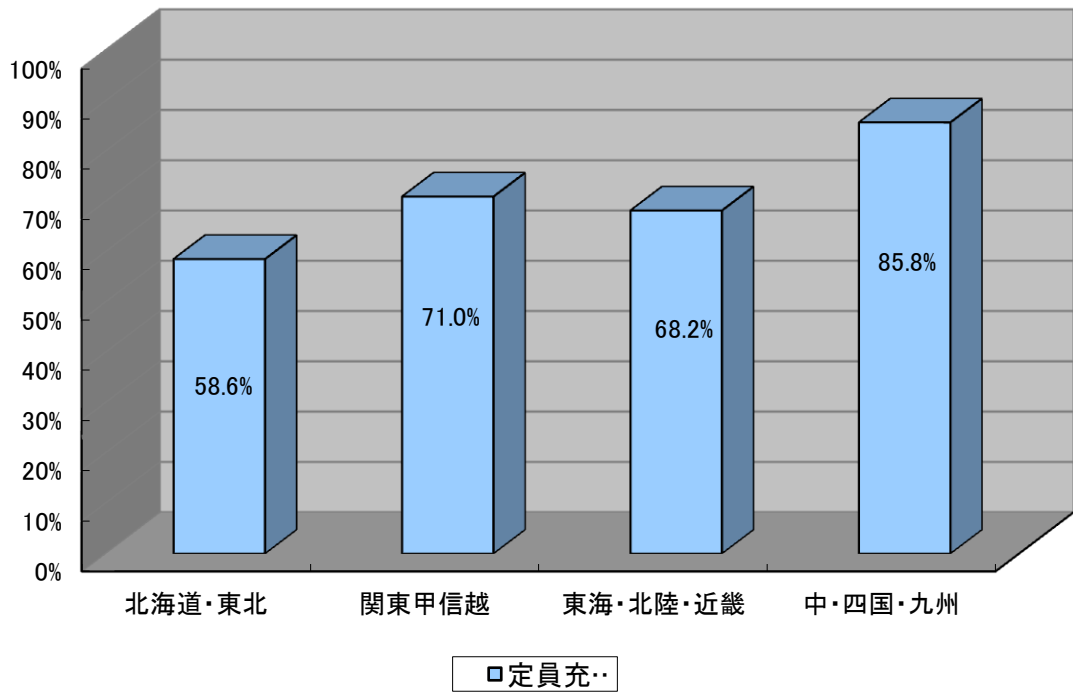
年々学生募集が厳しくなっていることは周知のことと思われませんが、このアンケート調査の結果を参考のうえ、今後の学生募集に少しでお役に立てて頂ければと存じます。

最後にこの度のアンケート調査に多くの学校様にご協力いただきましたこと心よりお礼申し上げます。

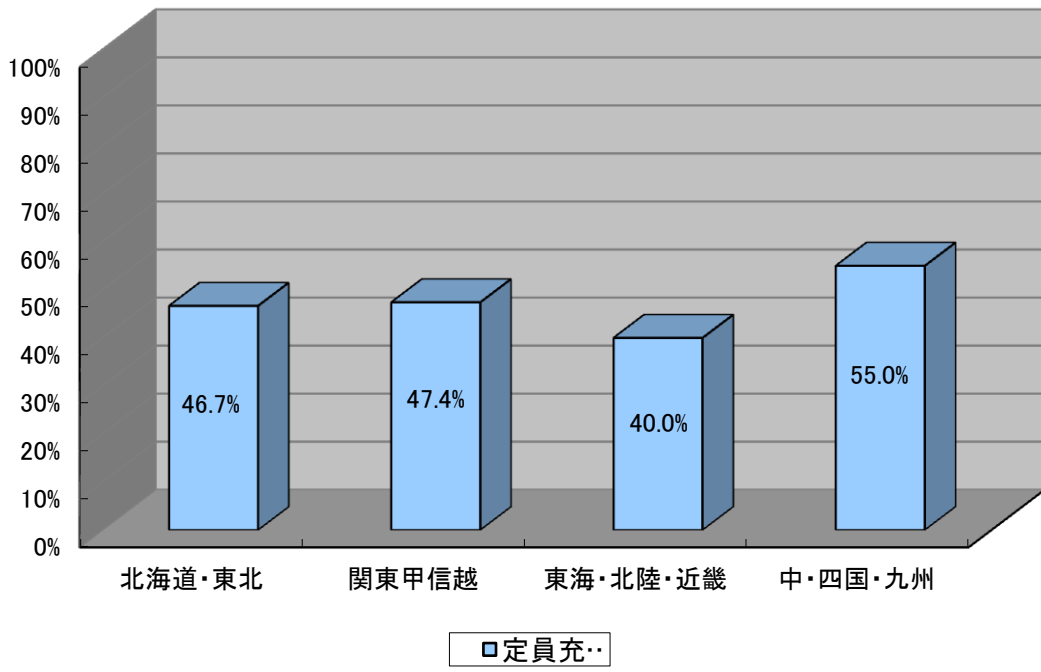
定員充足率(午前)



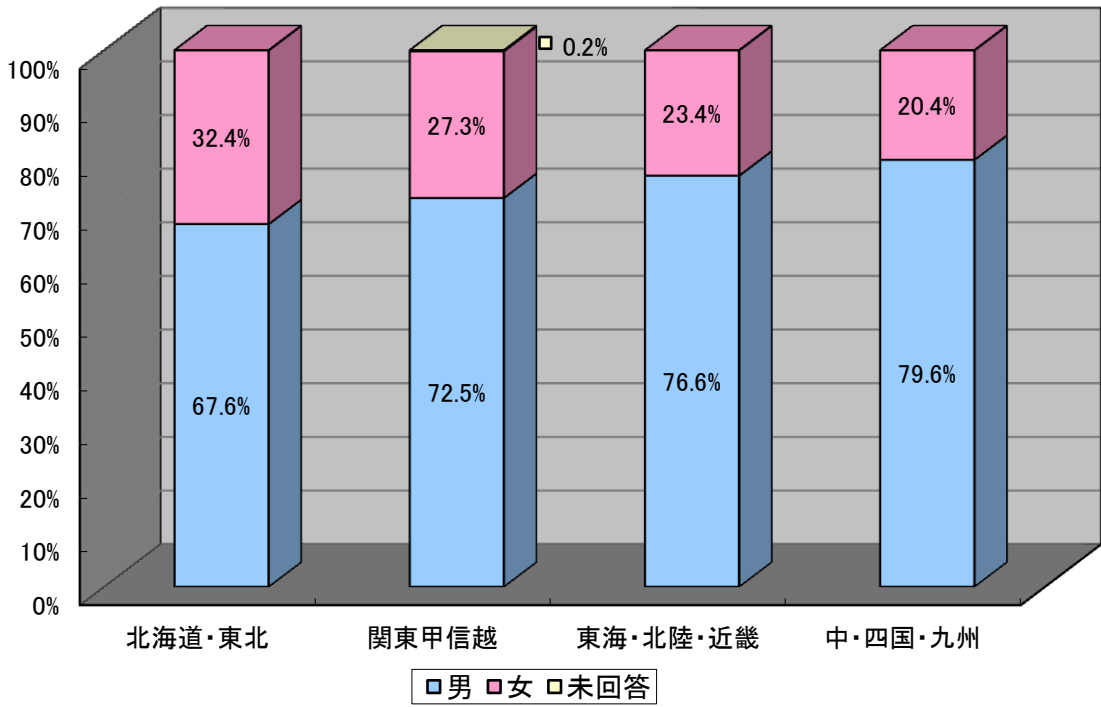
定員充足率(午後)



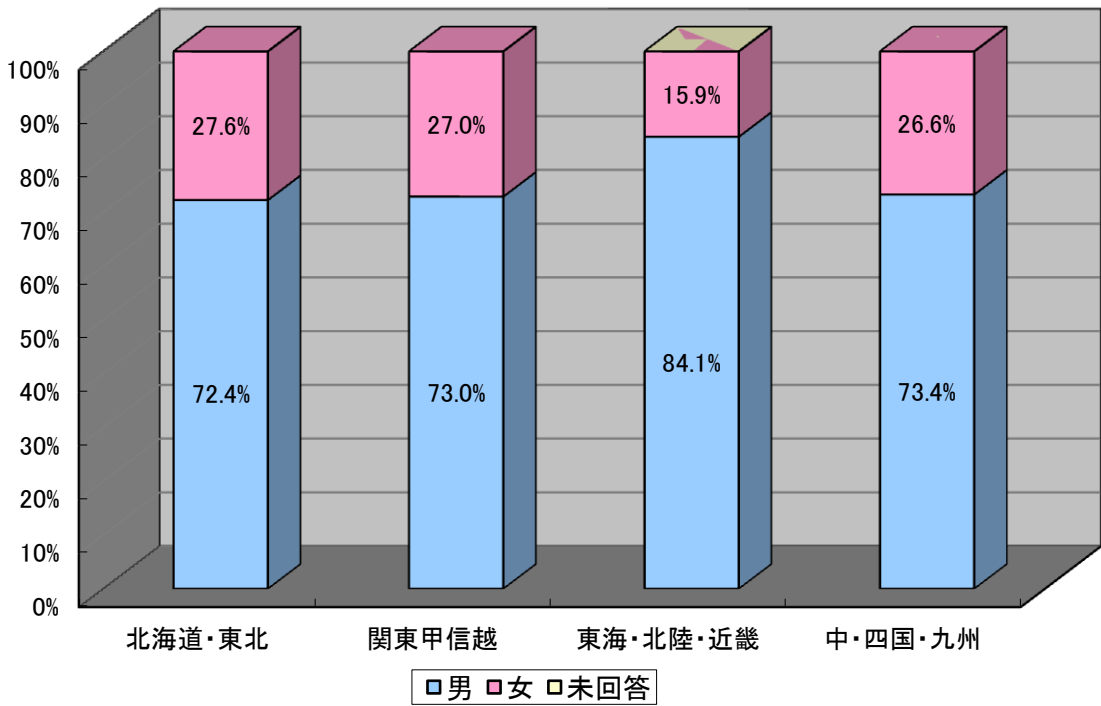
定員充足率(夜間)



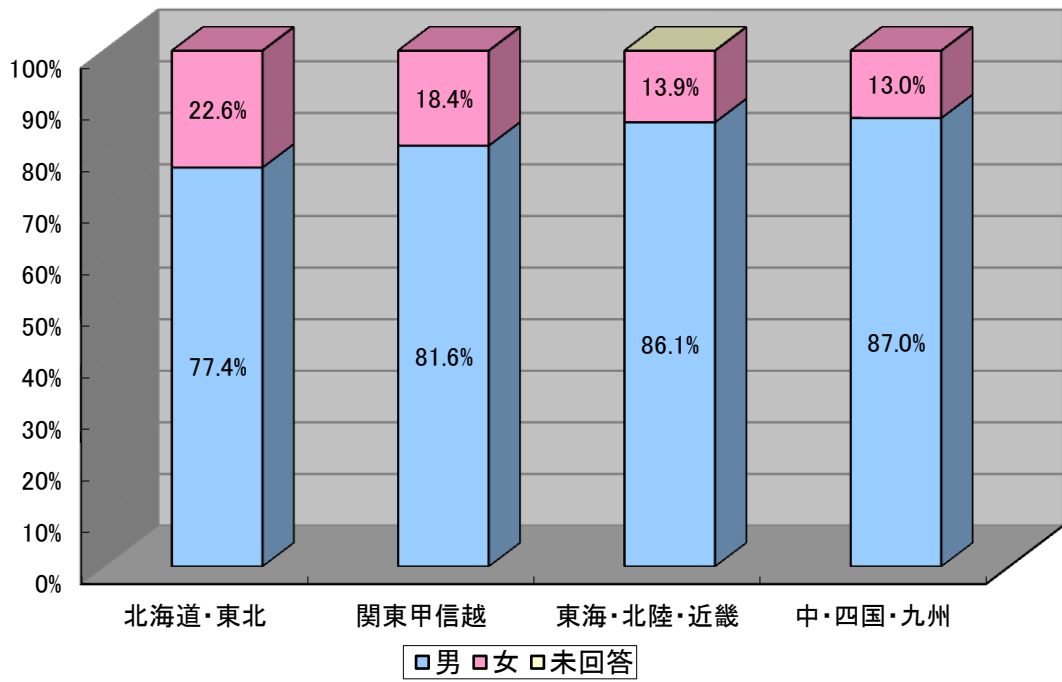
男女区分(午前)



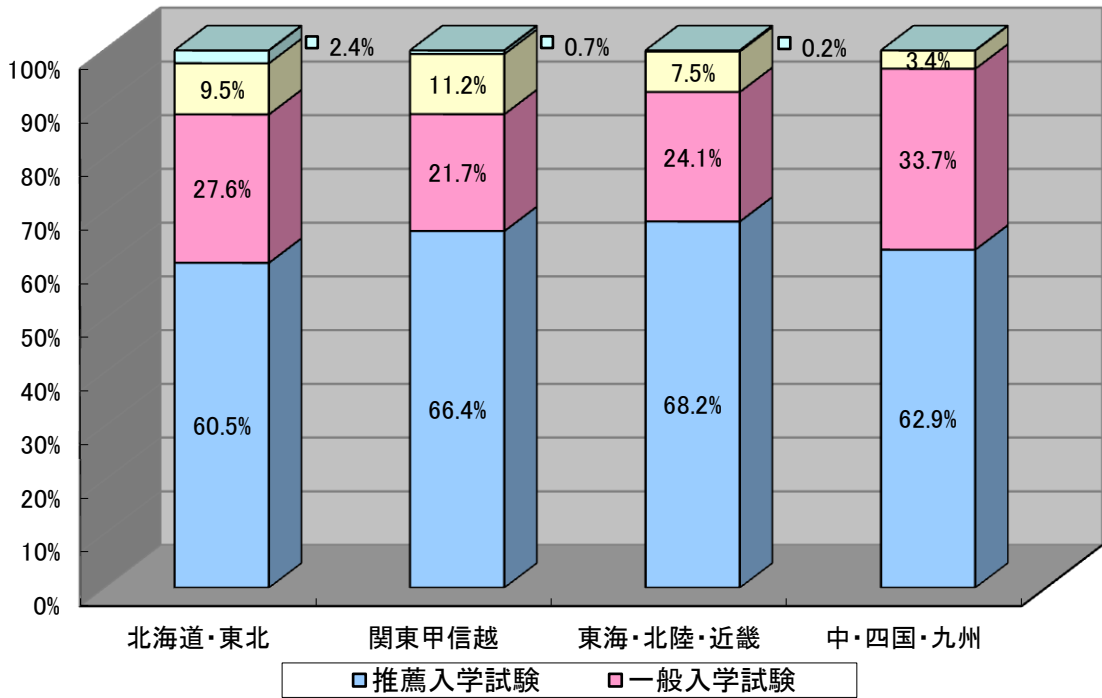
男女区分(午後)



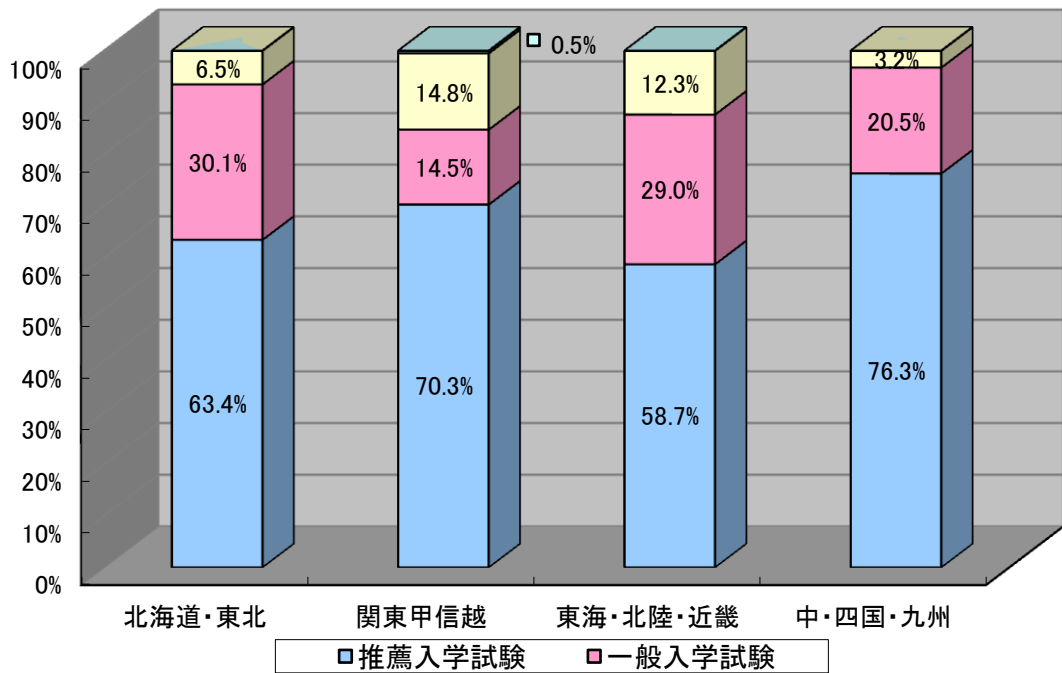
男女区分(夜間)



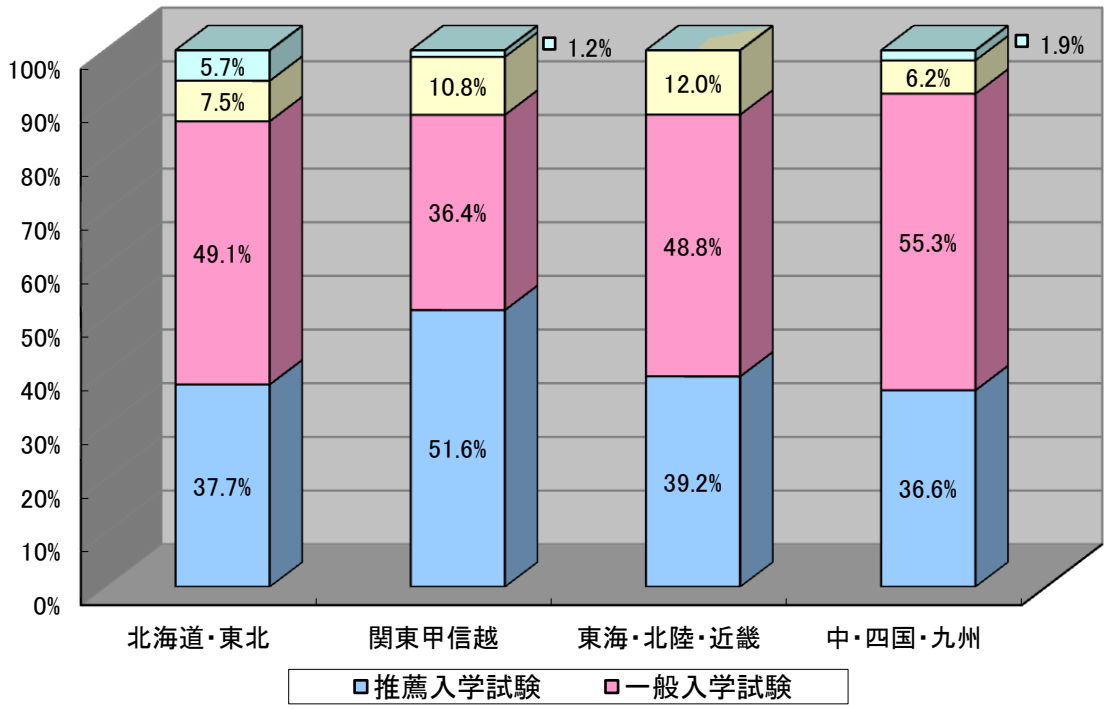
入学試験区分(午前)



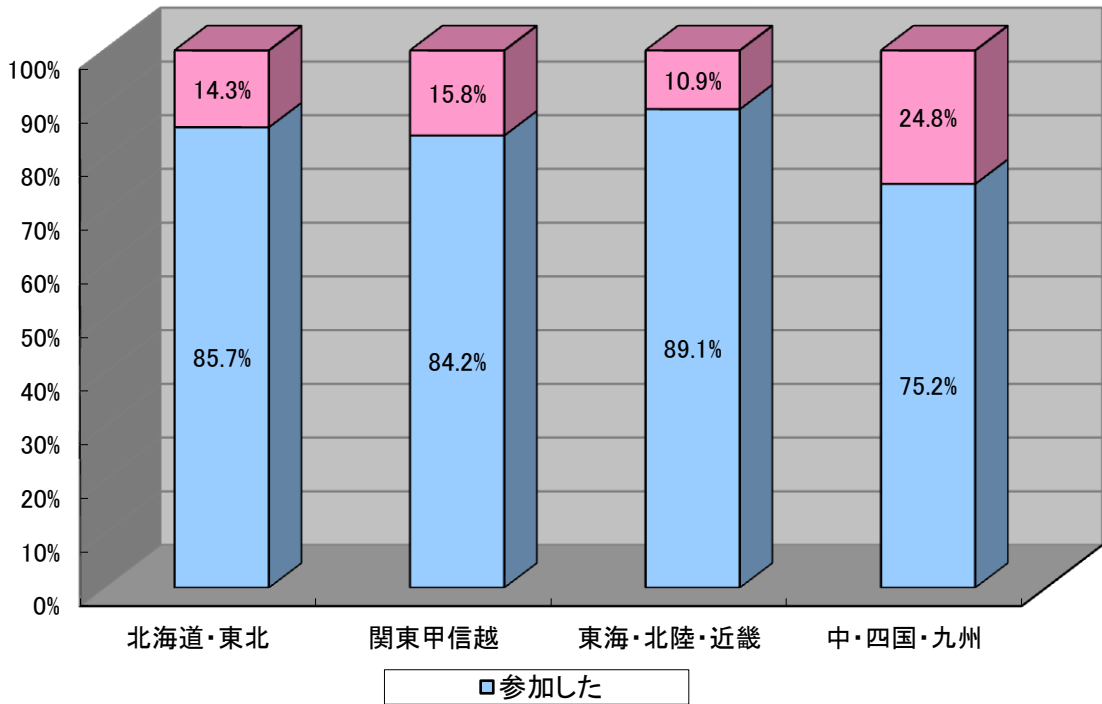
入学試験区分(午後)



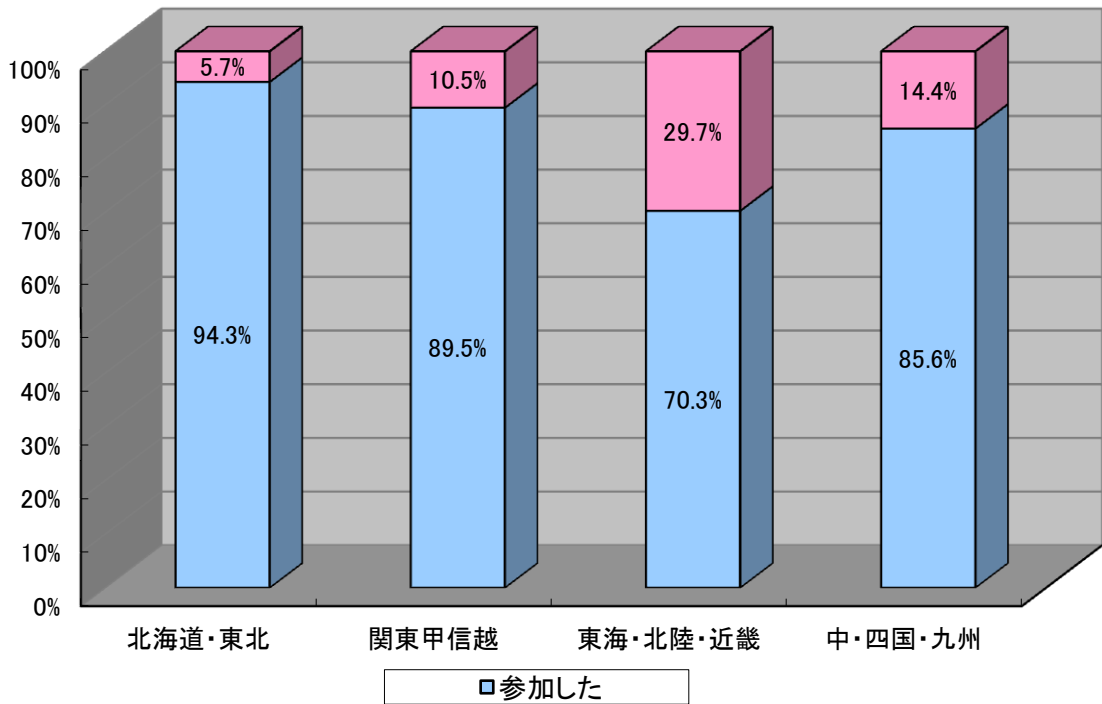
入学試験区分(夜間)



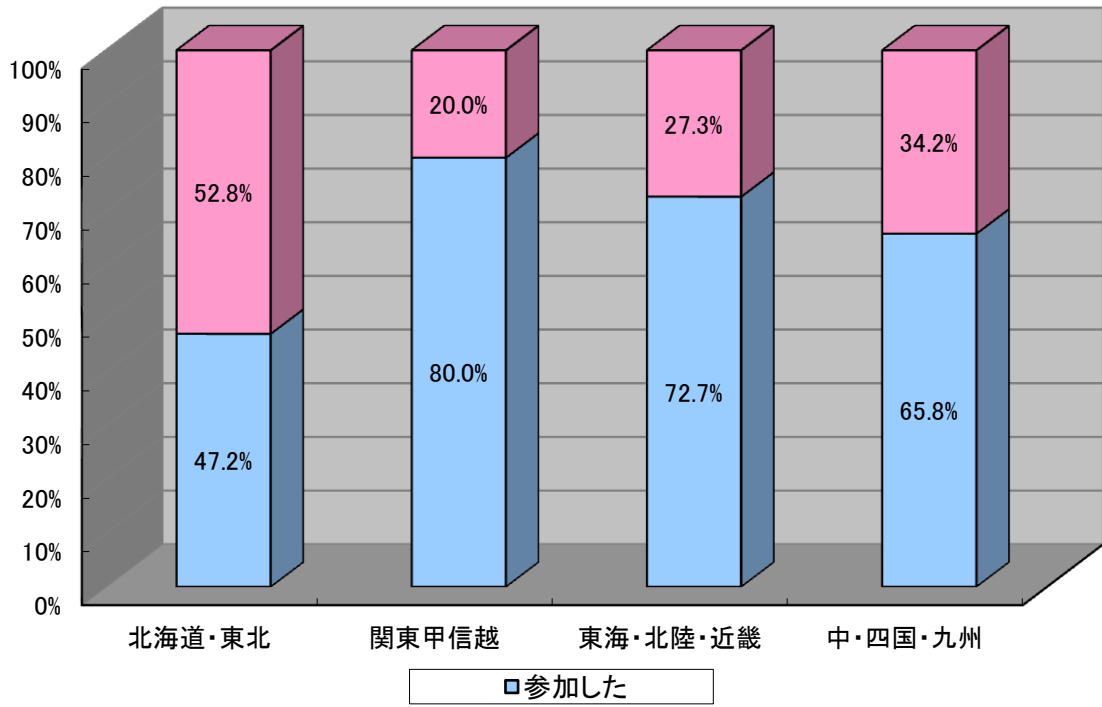
オープンキャンパス・学校説明会(入学校)の参加区分(午前)



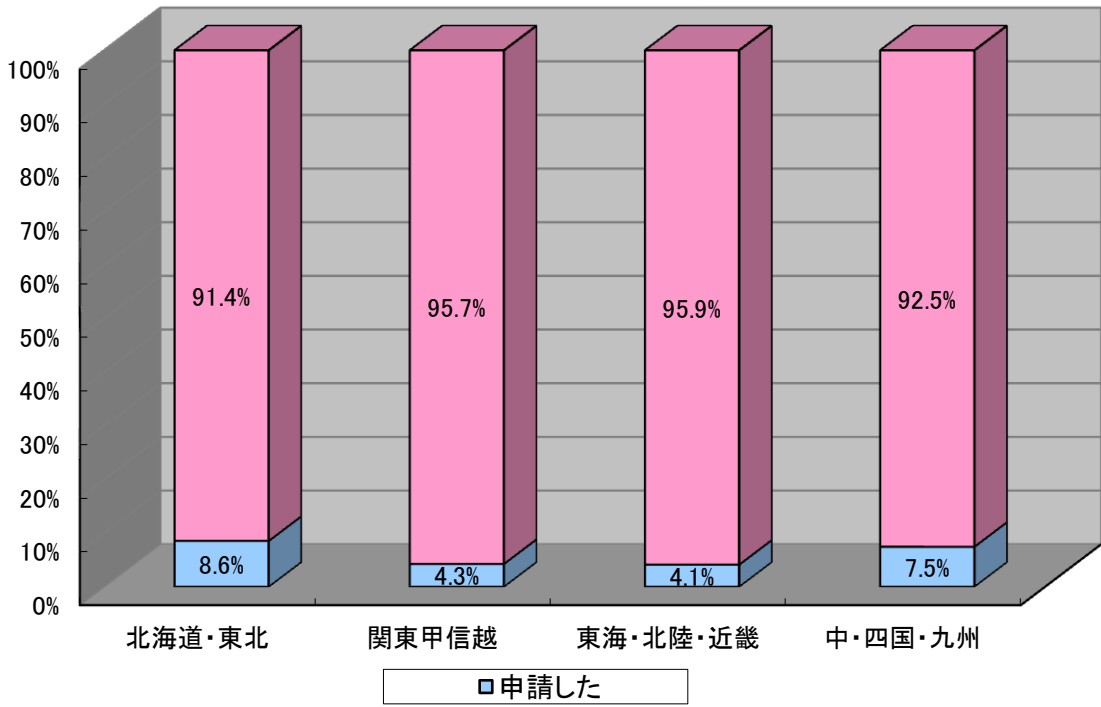
オープンキャンパス・学校説明会(入学校)の参加区分(午後)



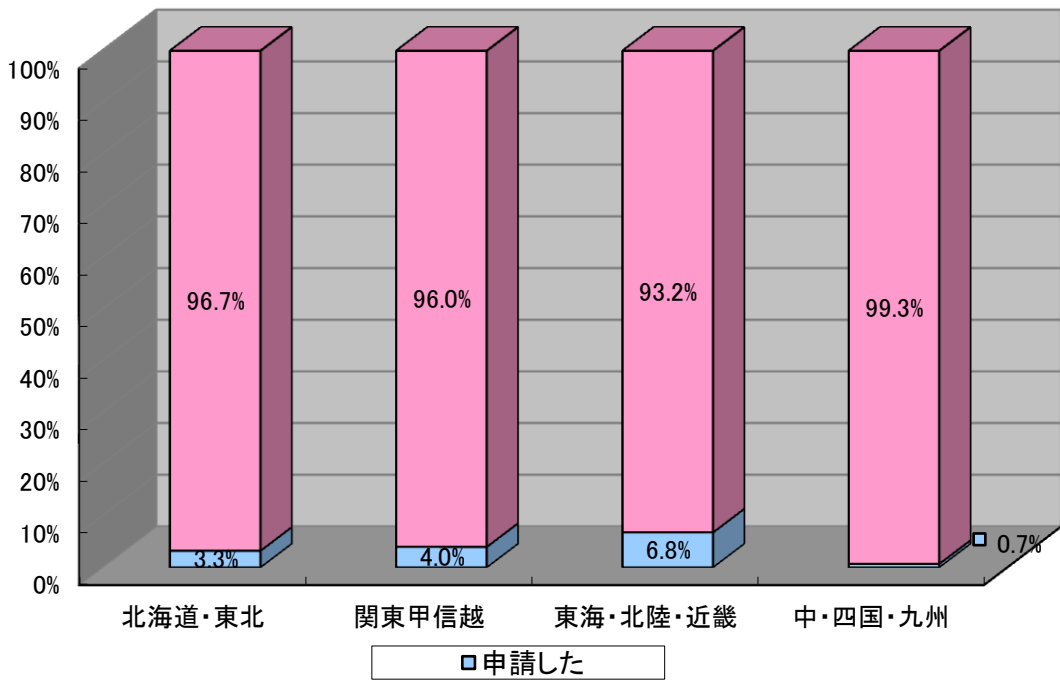
オープンキャンパス・学校説明会(入学校)の参加区分(夜間)



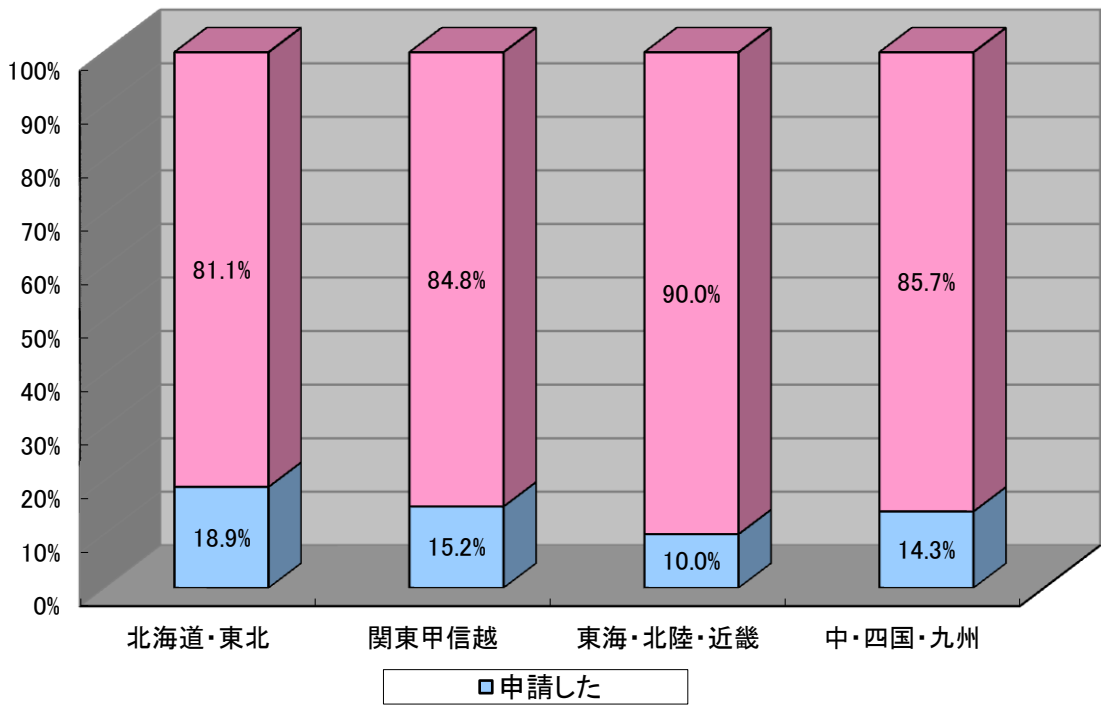
専門実践教育給付(教育給付)の申請区分(午前)



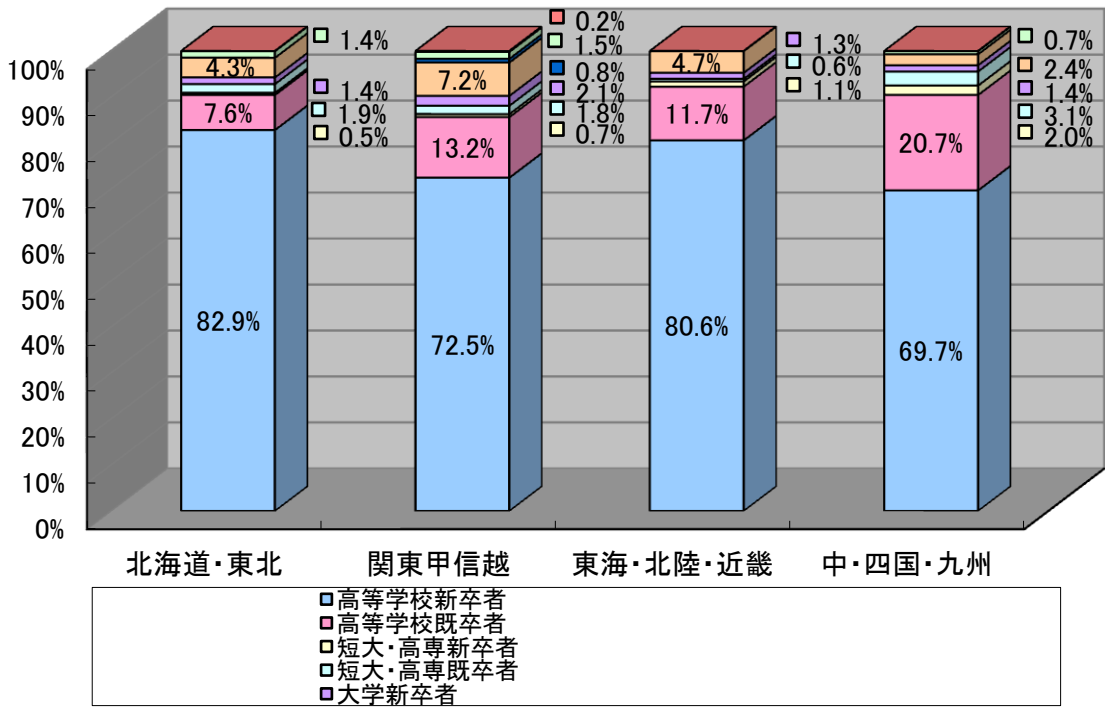
専門実践教育給付(教育給付)の申請区分(午後)



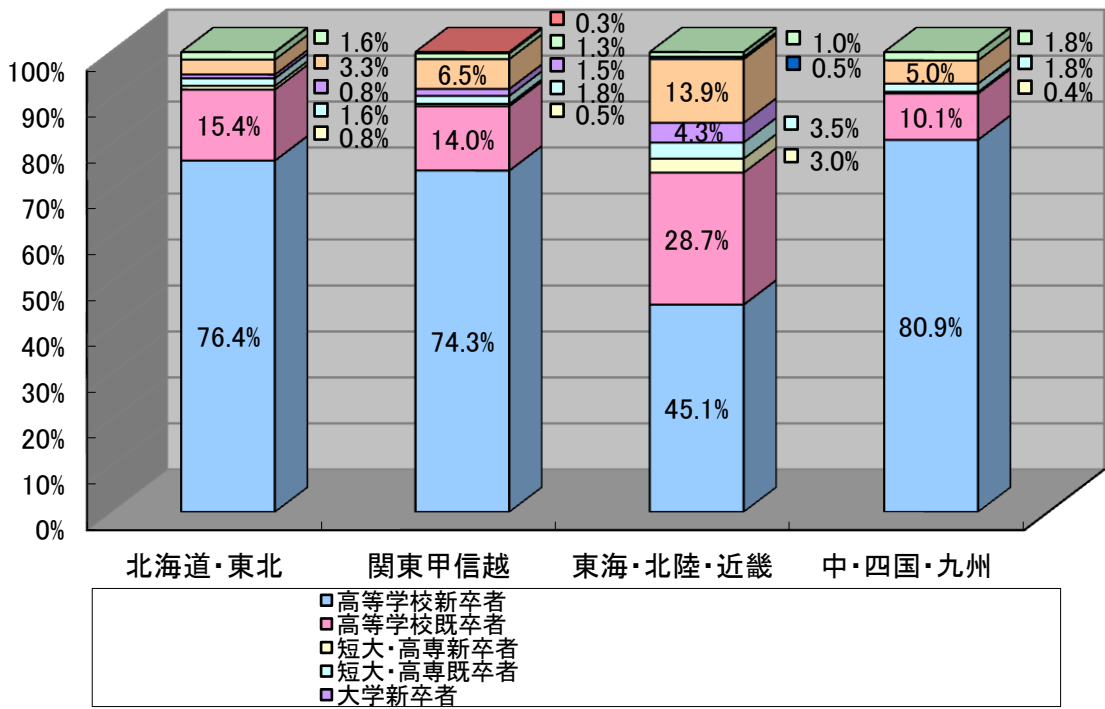
専門実践教育給付(教育給付)の申請区分(夜間)



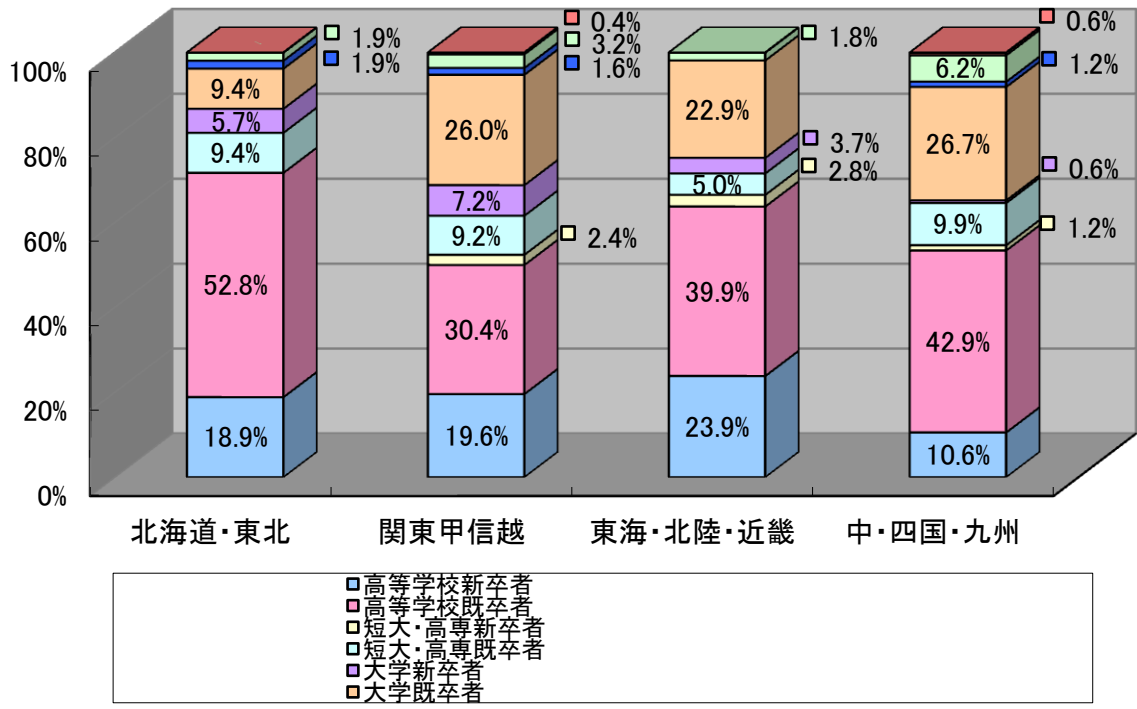
学歴区分(午前)



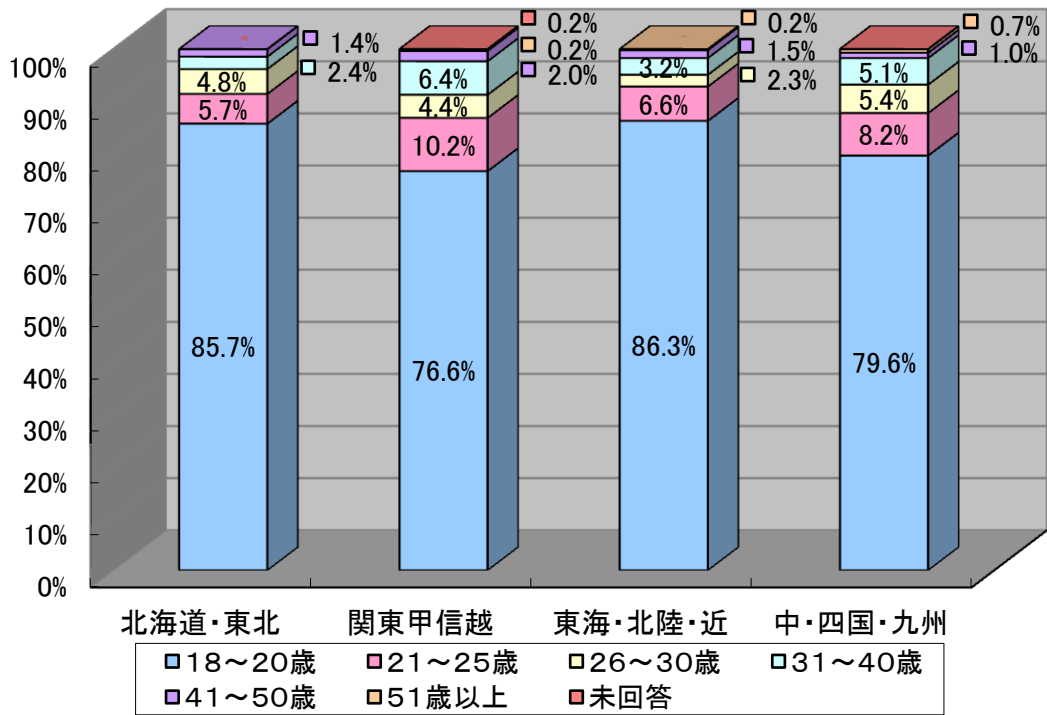
学歴区分(午後)



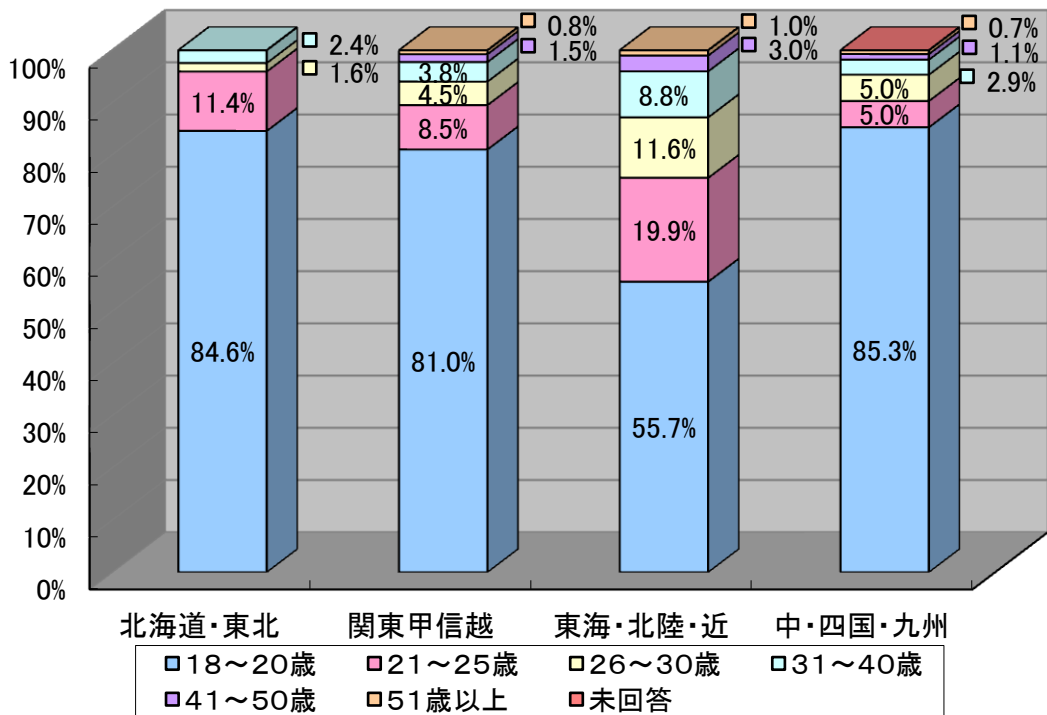
学歴区分(夜間)



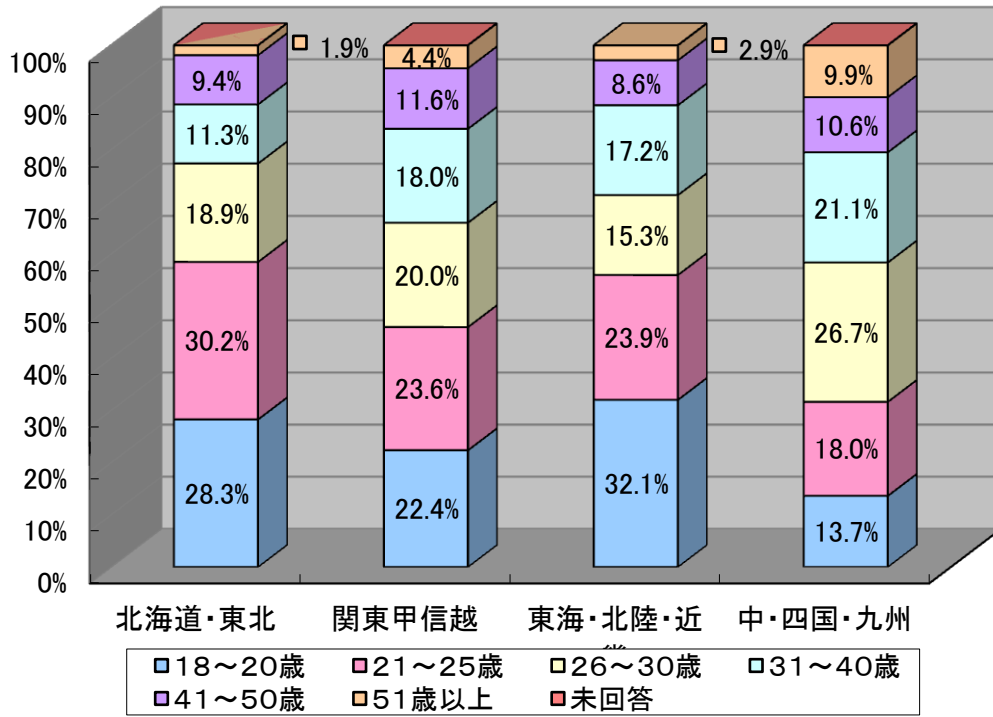
年齢区分(午前)



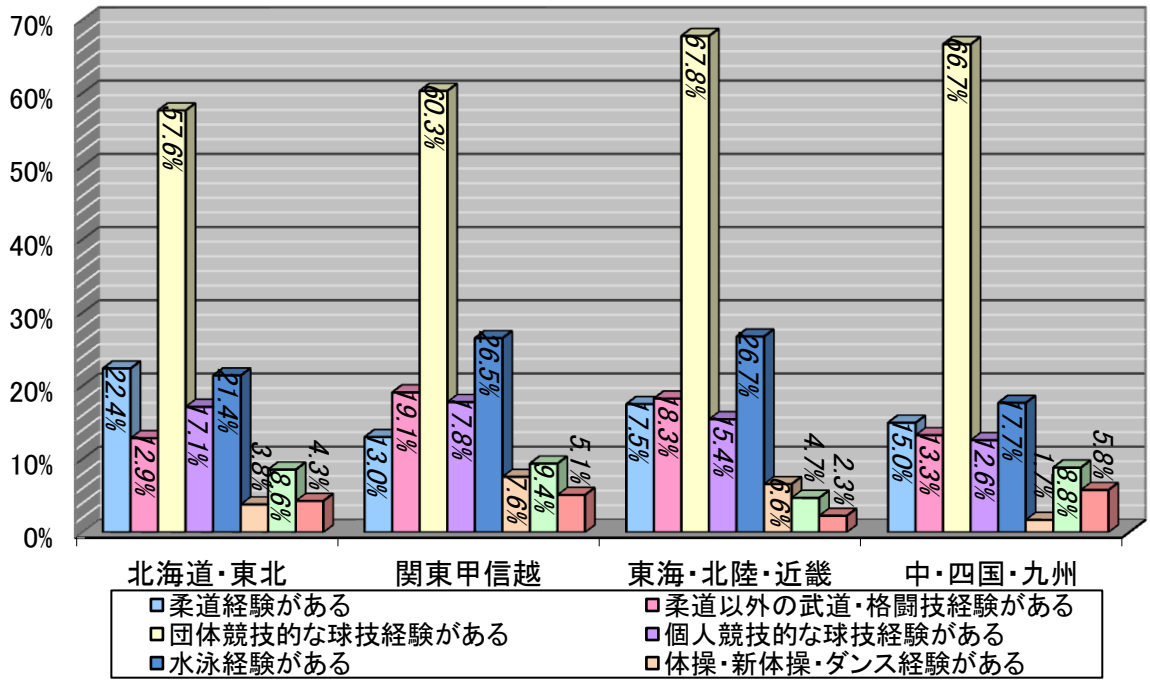
年齢区分(午後)



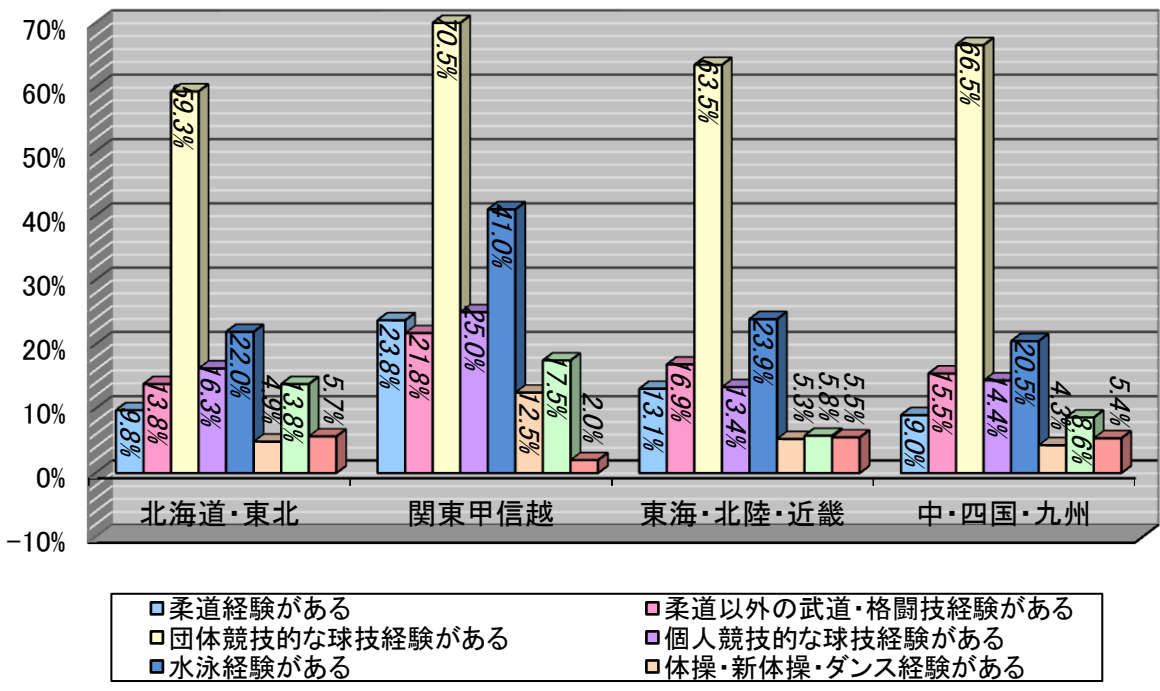
年齢区分(夜間)



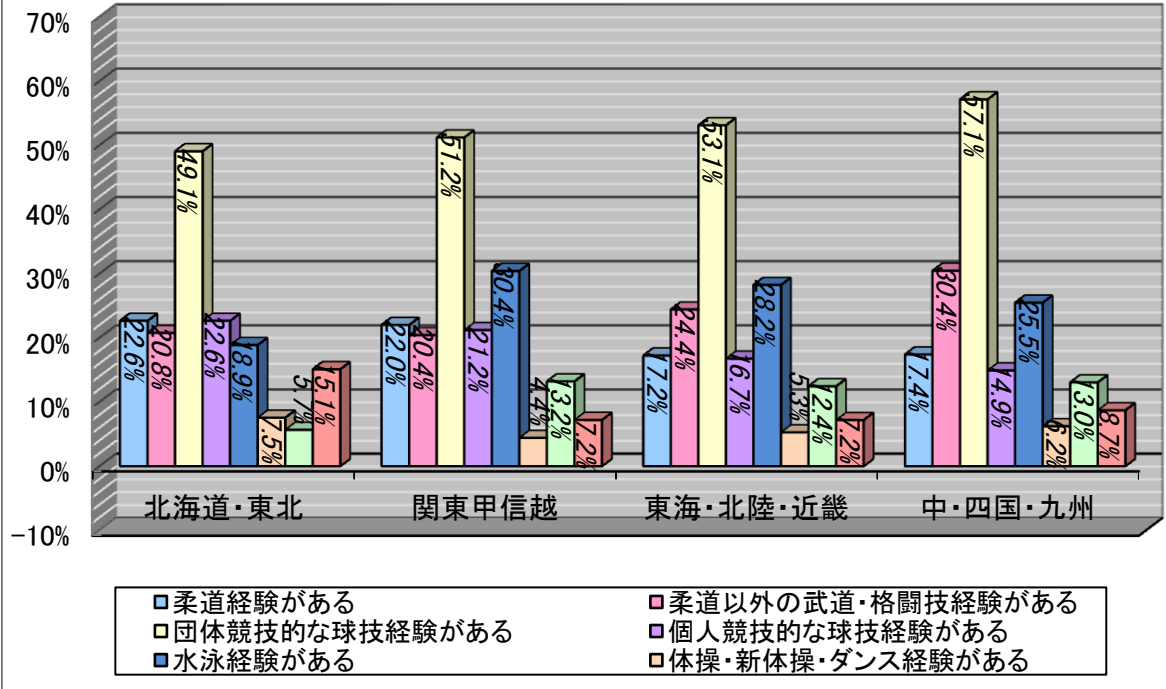
スポーツ経験区分(午前)



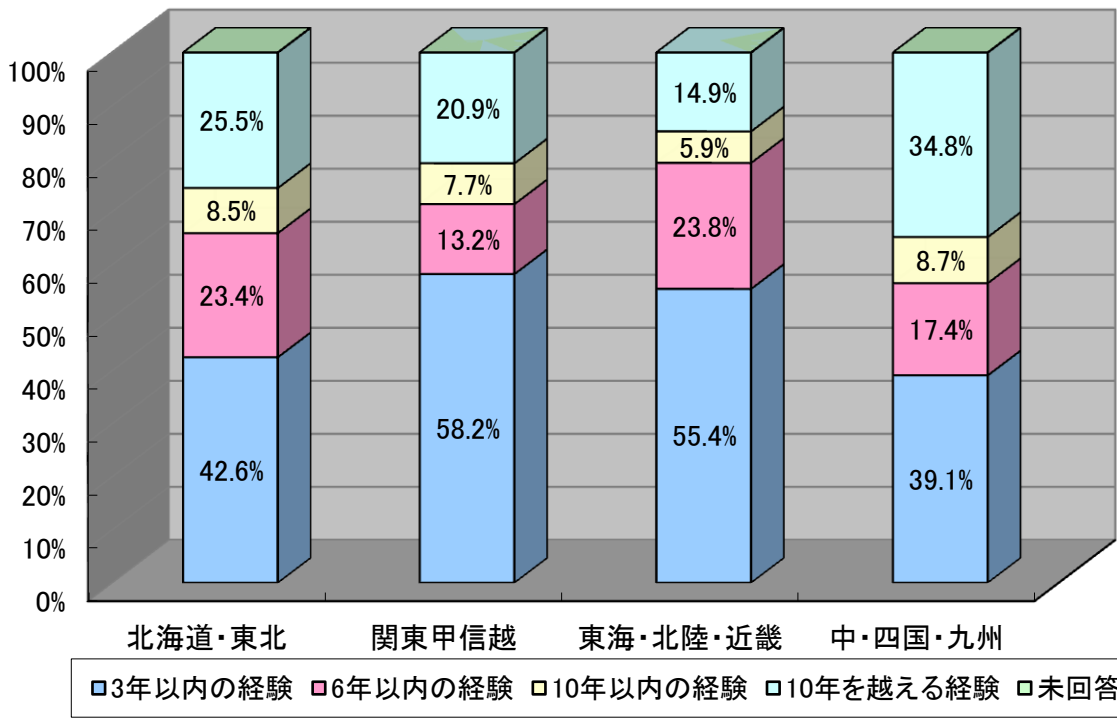
スポーツ経験区分(午後)



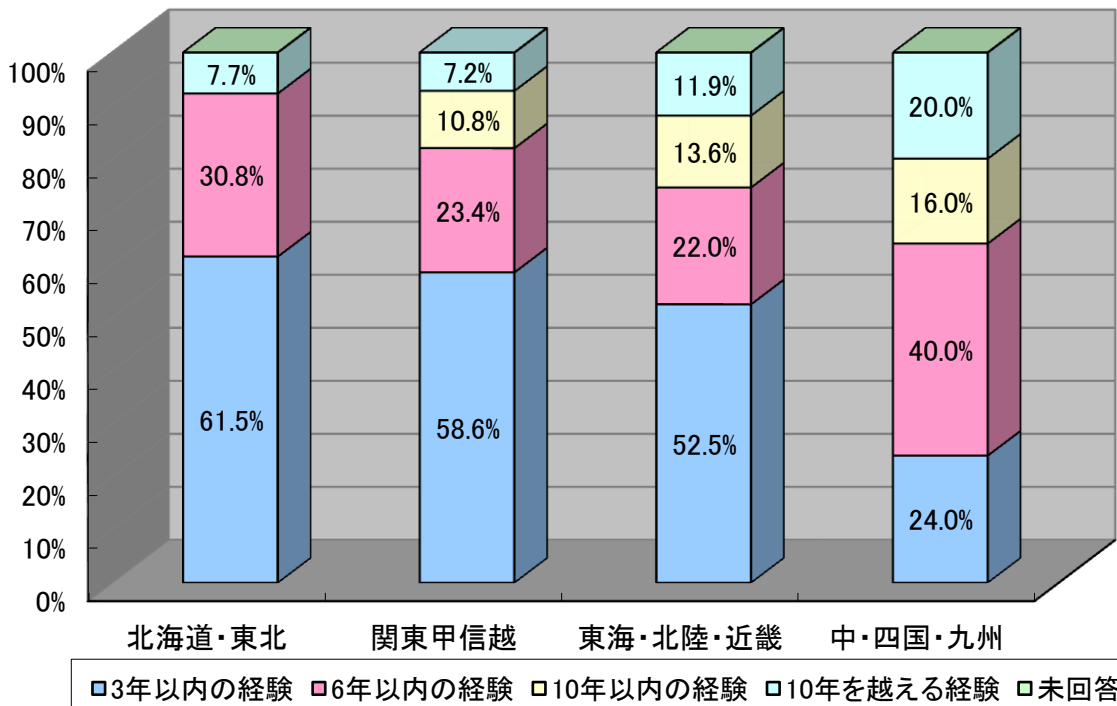
スポーツ経験区分(夜間)



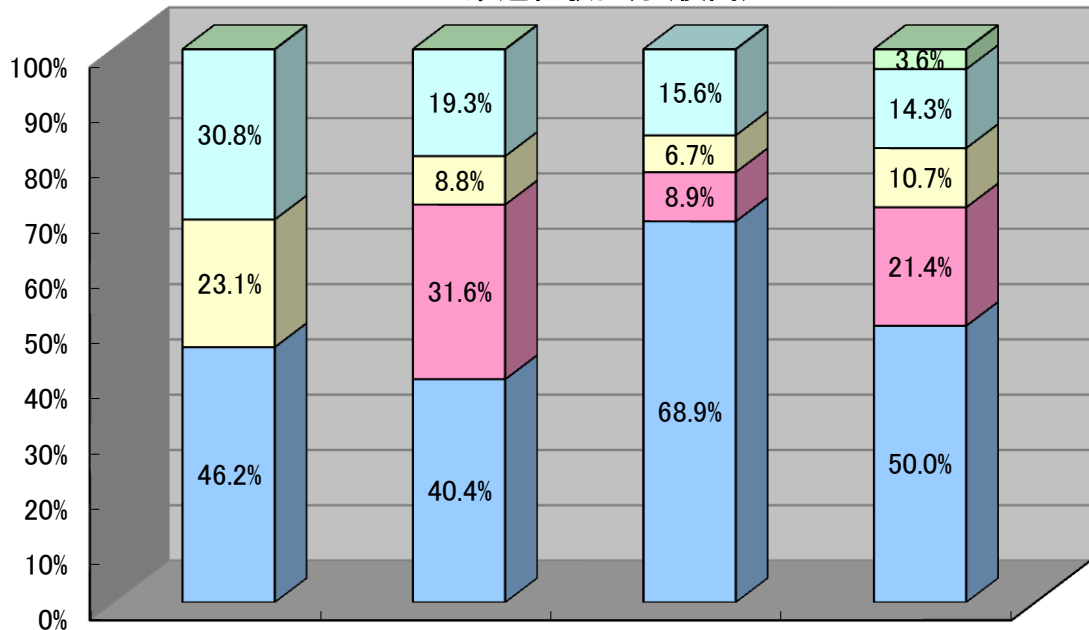
柔道経験区分(午前)



柔道経験区分(午後)

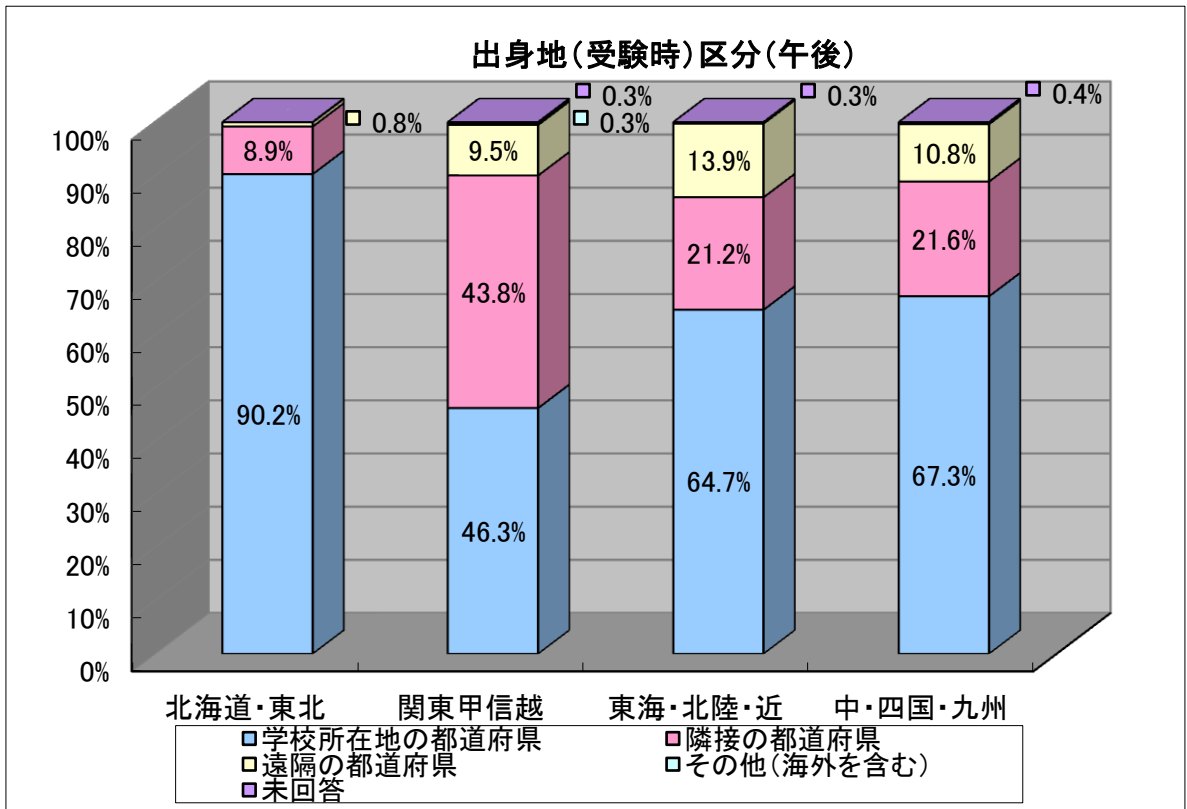
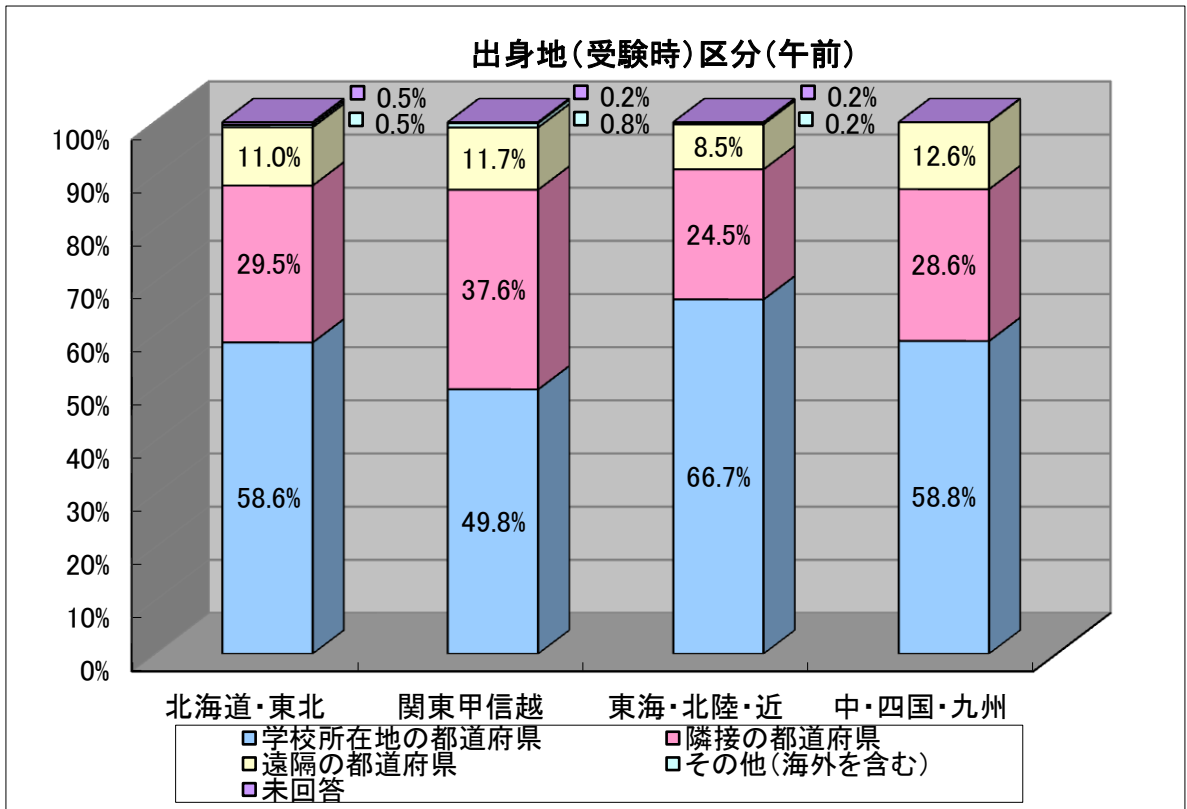


柔道経験区分(夜間)

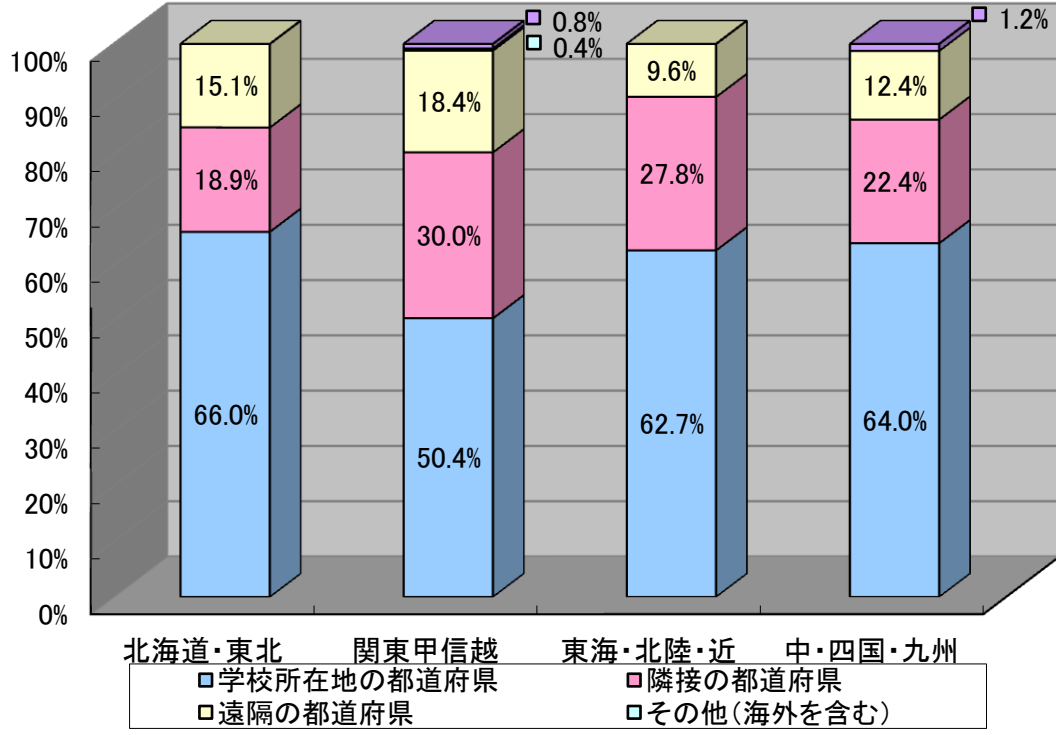


北海道・東北 関東甲信越 東海・北陸・近畿 中・四国・九州

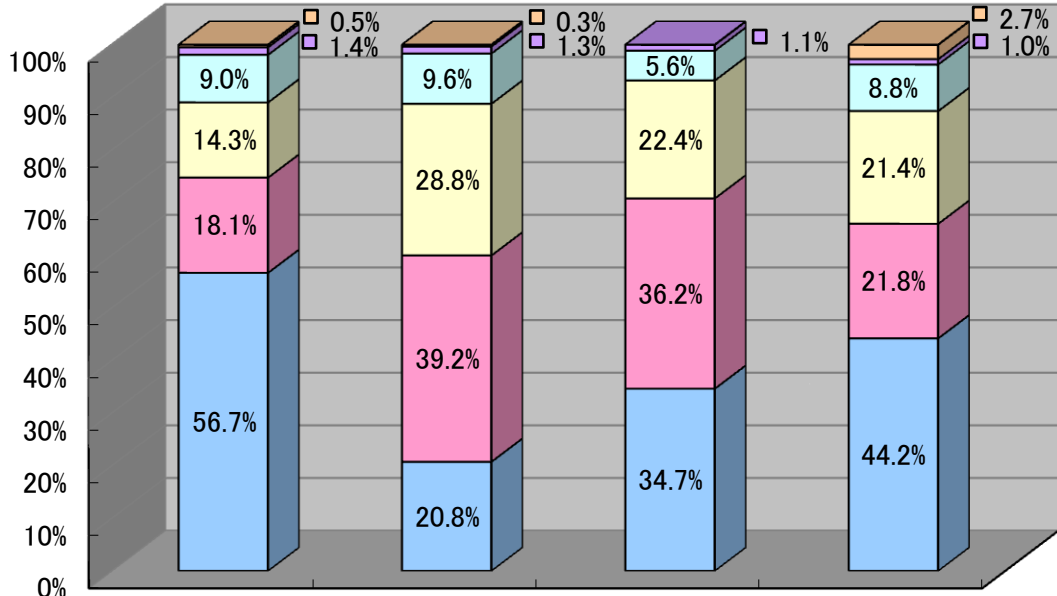
■3年以内の経験 ■6年以内の経験 ■10年以内の経験 ■10年を越える経験 ■未回答



出身地(受験時)区分(夜間)



通学時間区分(午前)



北海道・東北

関東甲信越

東海・北陸・近

中・四国・九州

■ 30分以内

■ 30分～1時間

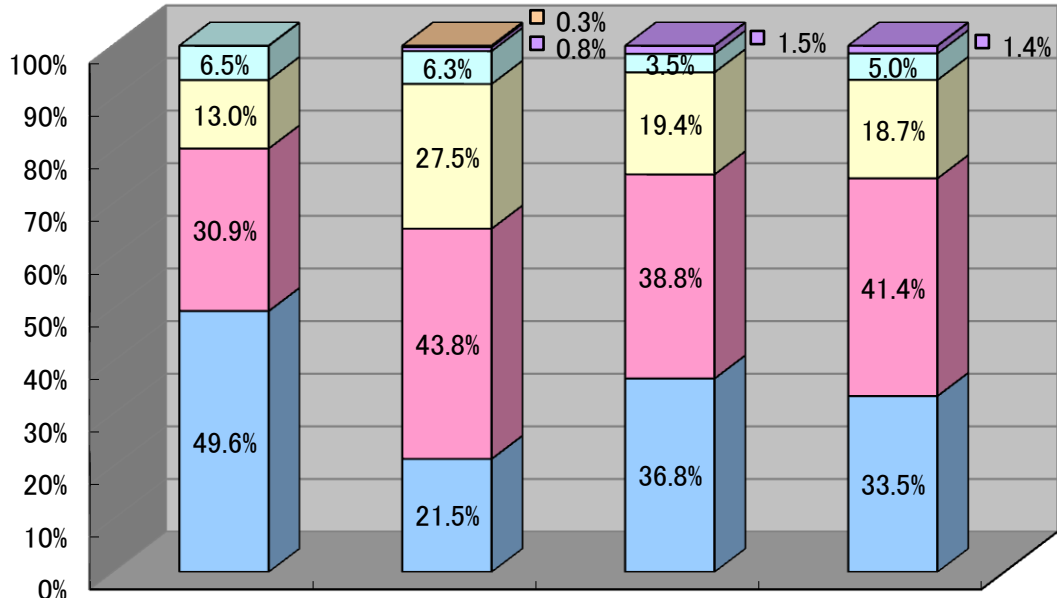
■ 1時間～1時間30分

■ 1時間30分～2時間

■ 2時間以上

■ 未回答

通学時間区分(午後)



北海道・東北

関東甲信越

東海・北陸・近

中・四国・九州

■ 30分以内

■ 30分～1時間

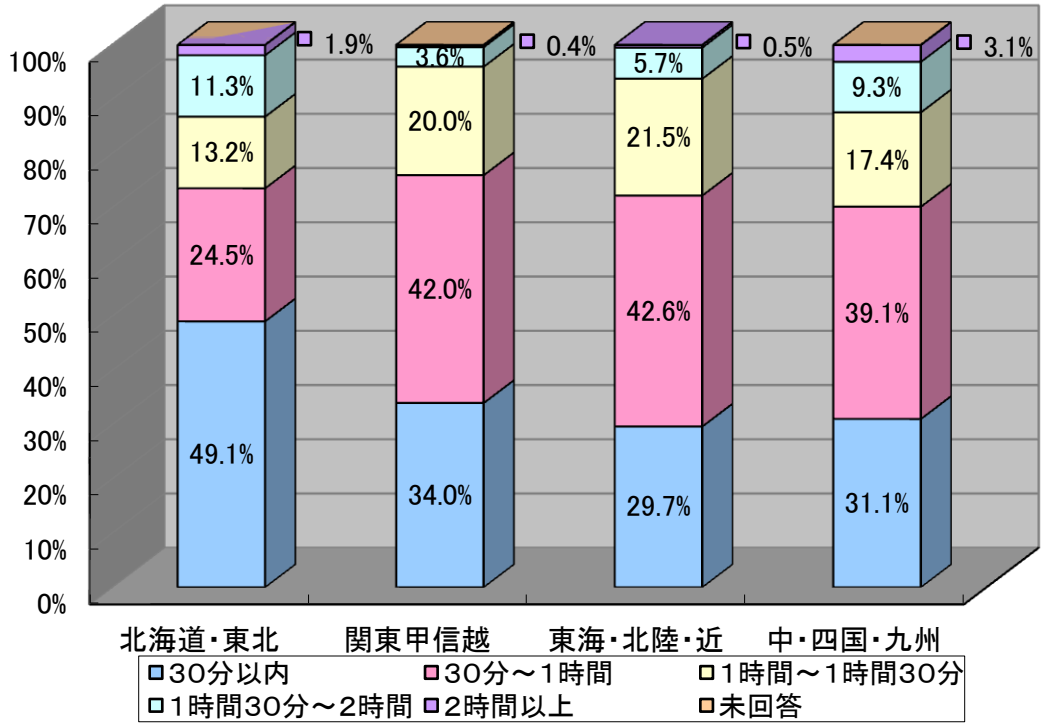
■ 1時間～1時間30分

■ 1時間30分～2時間

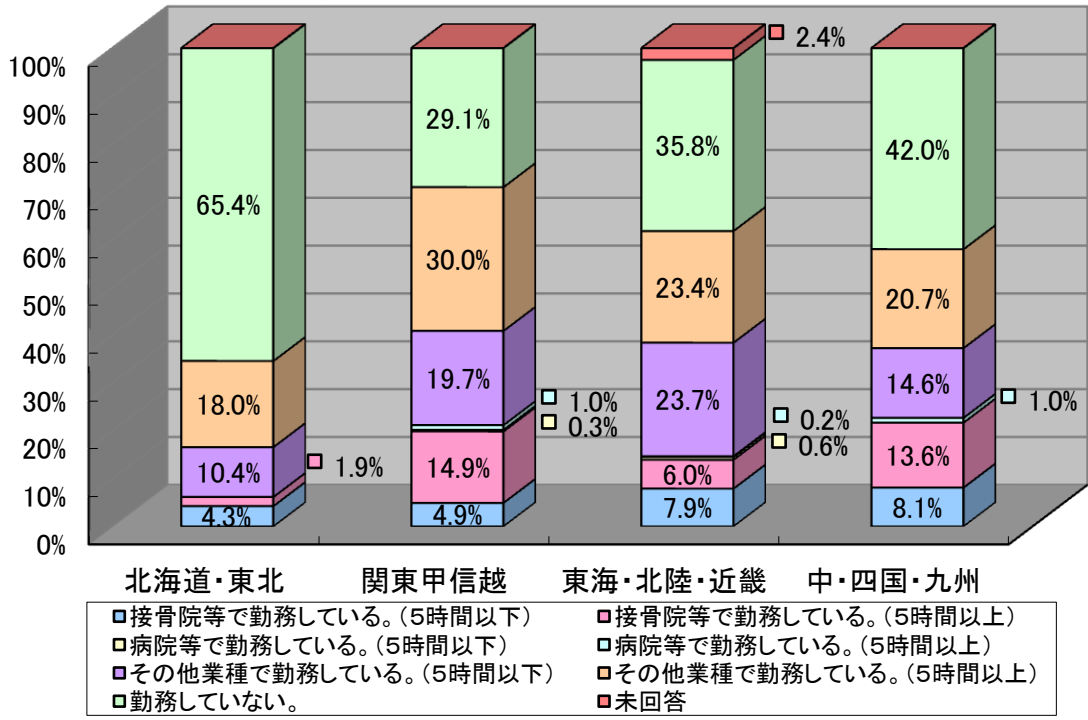
■ 2時間以上

■ 未回答

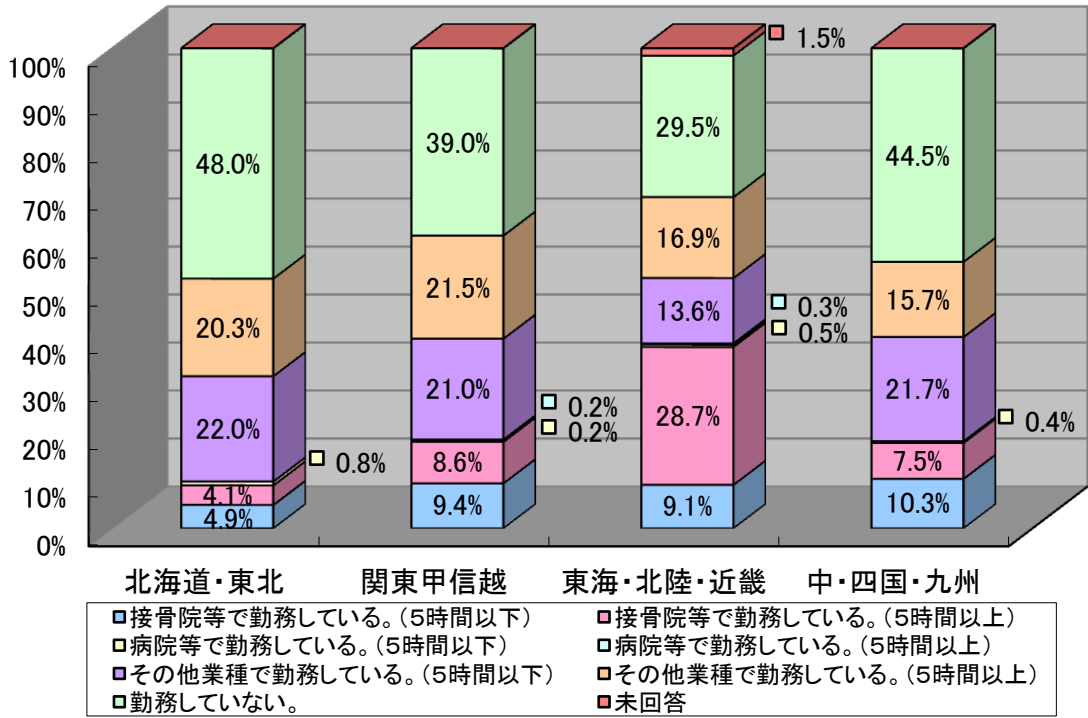
通学時間区分(夜間)



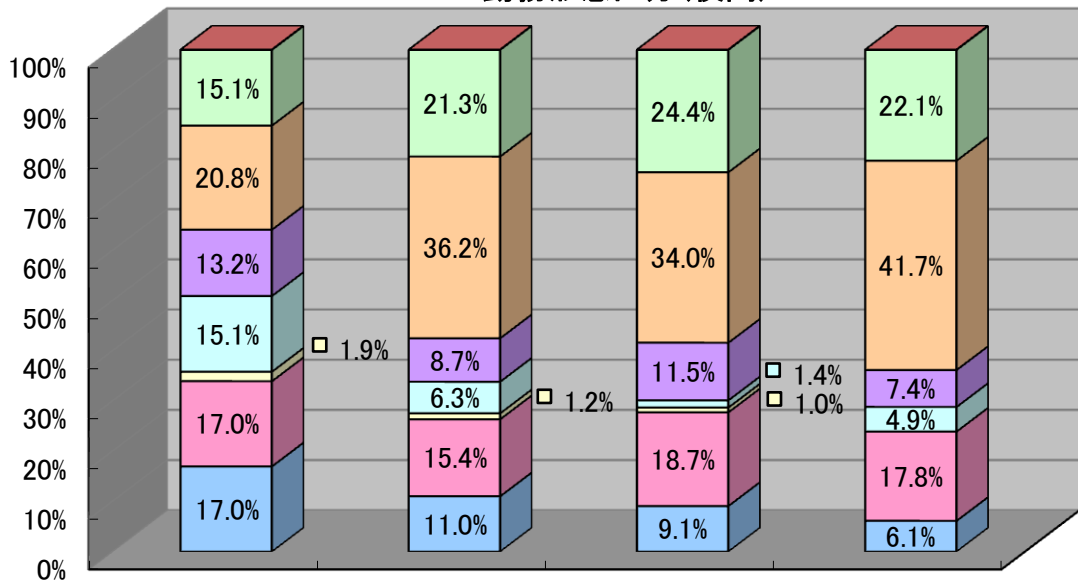
勤務形態区分(午前)



勤務形態区分(午後)



勤務形態区分(夜間)



北海道・東北

関東甲信越

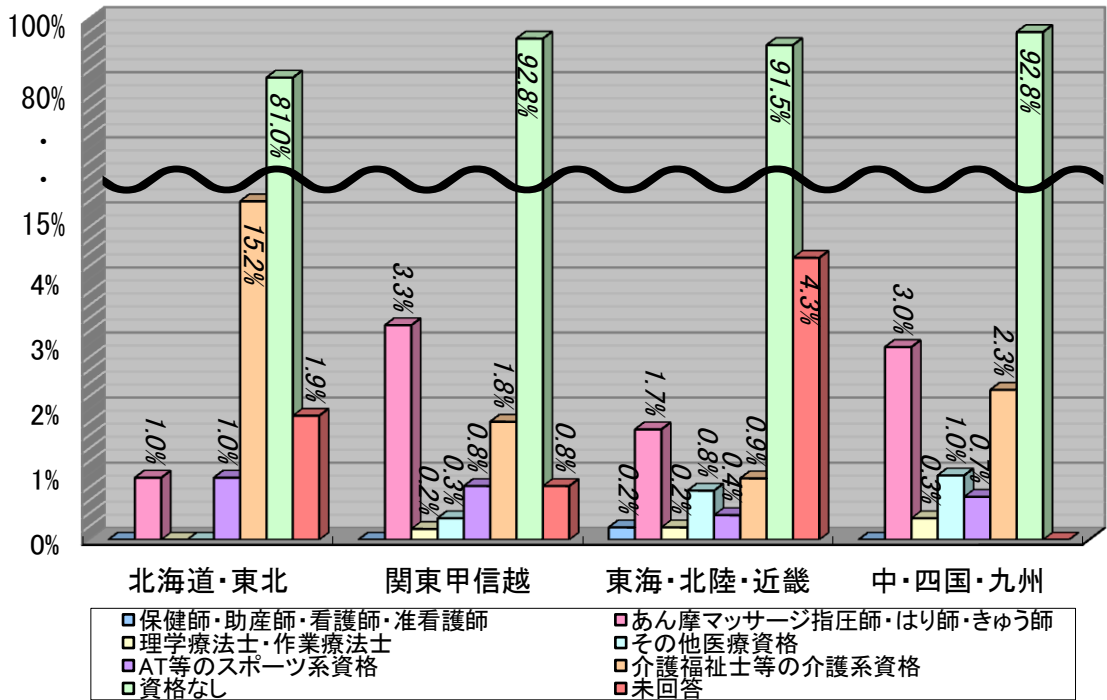
東海・北陸・近

中・四国・九州

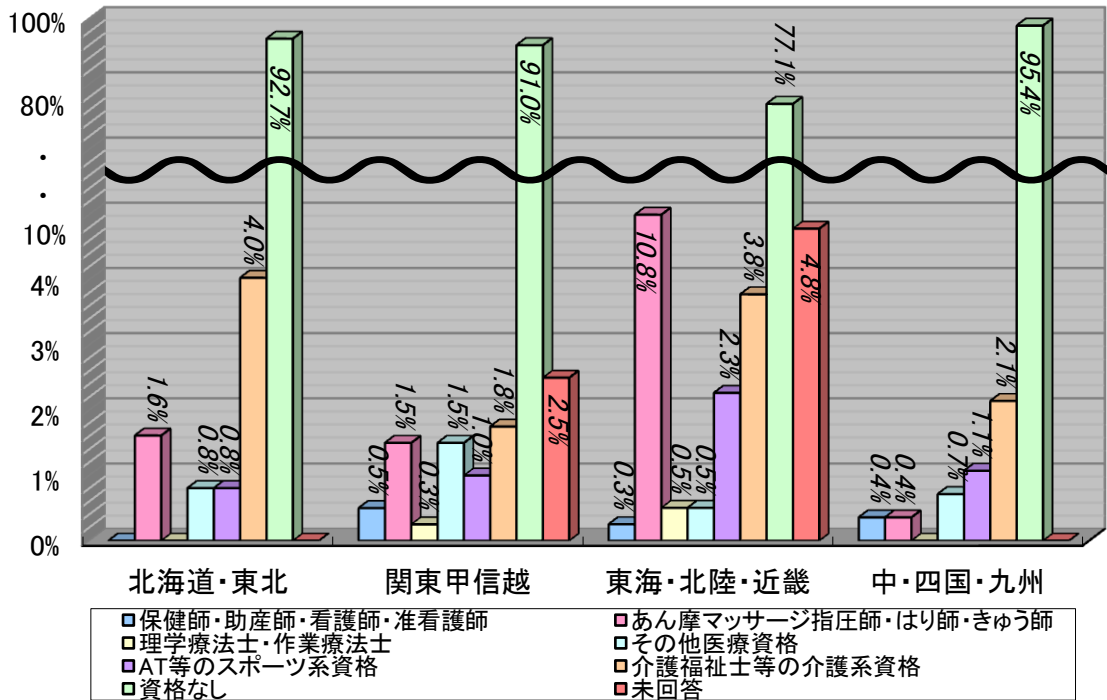
- 接骨院等で勤務している。(5時間以下)
- 病院等で勤務している。(5時間以下)
- その他業種で勤務している。(5時間以下)
- 勤務していない。

- 接骨院等で勤務している。(5時間以上)
- 病院等で勤務している。(5時間以上)
- その他業種で勤務している。(5時間以上)
- 未回答

医療資格区分(午前)



医療資格区分(午後)



医療資格区分(夜間)

