

入学者の構成に関するアンケート結果報告

制度委員会

委員長 楠本高紀

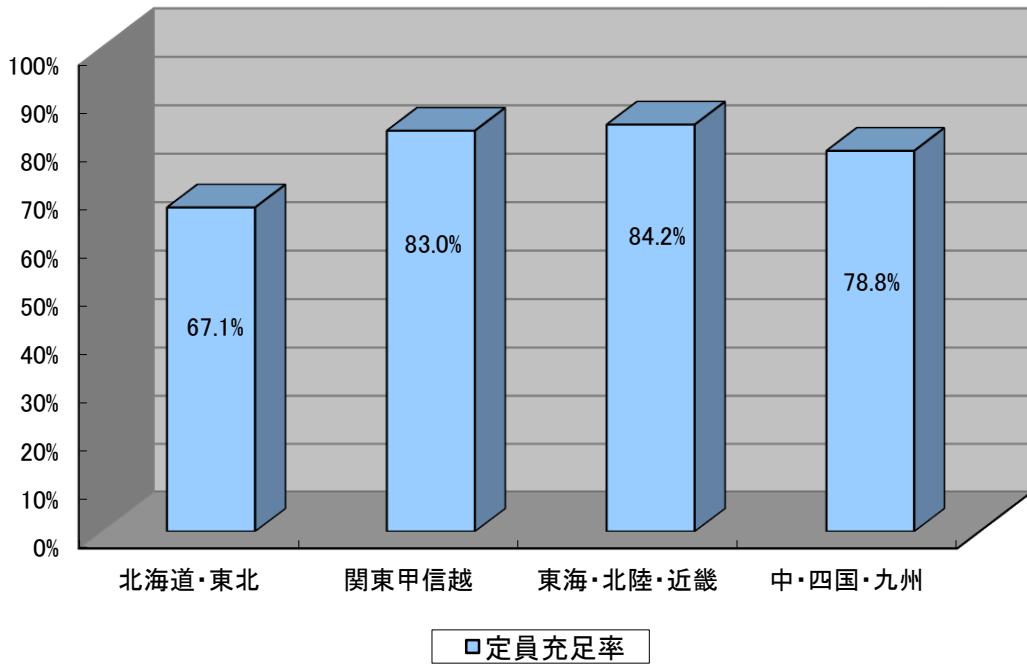
今年度も入学者の構成に関するアンケート調査を実施し、集計については平成 25 年度と同じく 4 ブロックに分け集計いたしましたので報告させていただきます。ご協力いただいたのは会員校 45 校と非会員校 15 校の計 60 校であります。

調査項目は 13 項目ですが、特筆すべきは定員充足率でありました。平成 25 年度の昼間部の定員充足率は約 83%、夜間部は約 73%でありましたが(会報、第 29 号 6 頁から 19 頁、平成 26 年 1 月発行 参照)、今年度の昼間部の定員充足率は約 78%と平成 25 年度と比較すると微減、夜間部に至っては約 53%と激減していることであります。

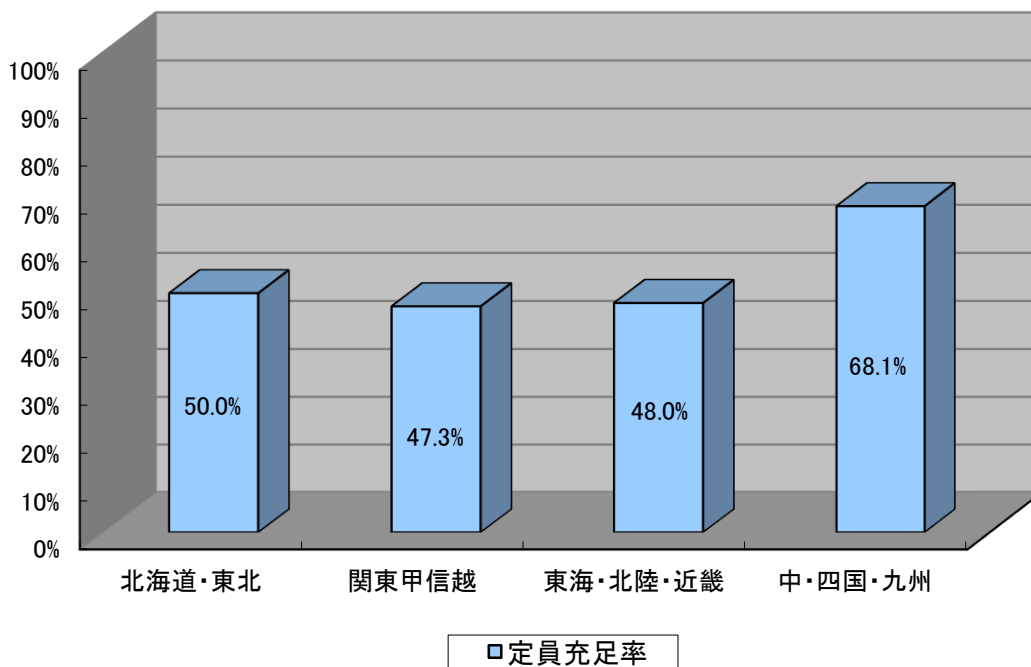
年々学生募集が厳しくなっていることは周知のことと思われませんが、このアンケート調査の結果を参考のうえ、今後の学生募集に少しでお役に立ていただければと存じます。

最後にこの度のアンケート調査に多くの学校様にご協力いただきましたこと心よりお礼申し上げます。

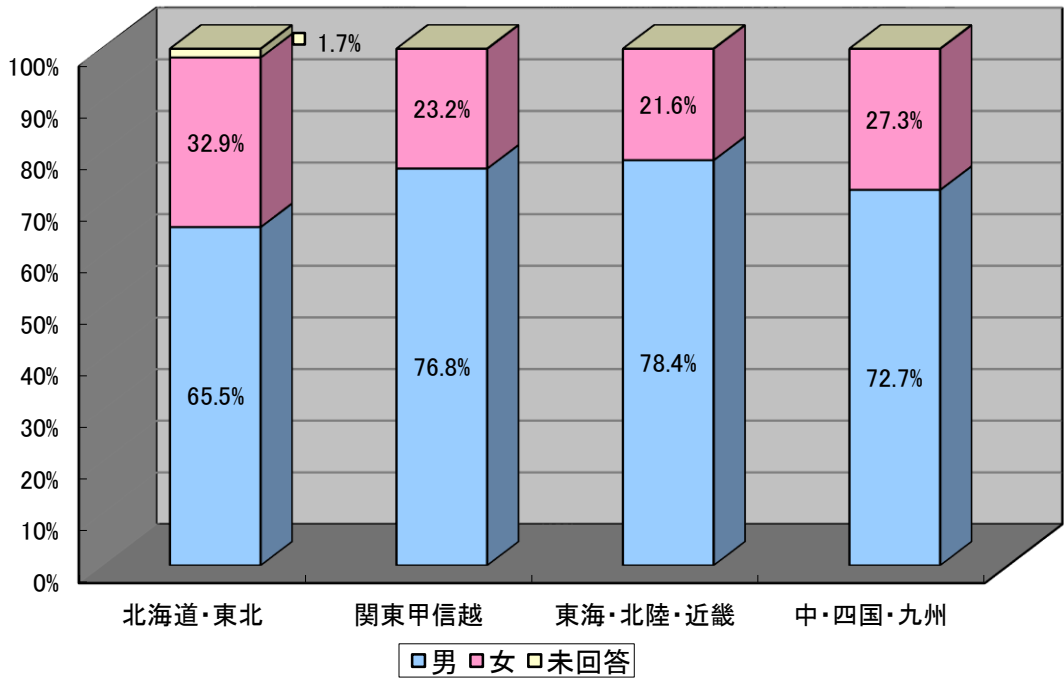
定員充足率(昼)



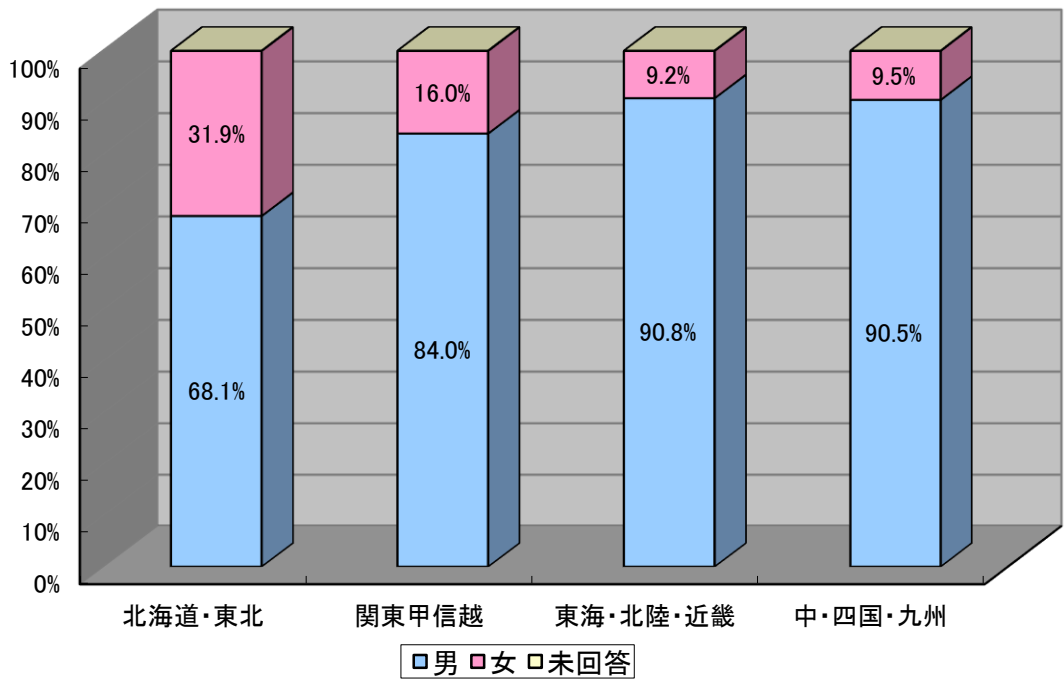
定員充足率(夜)



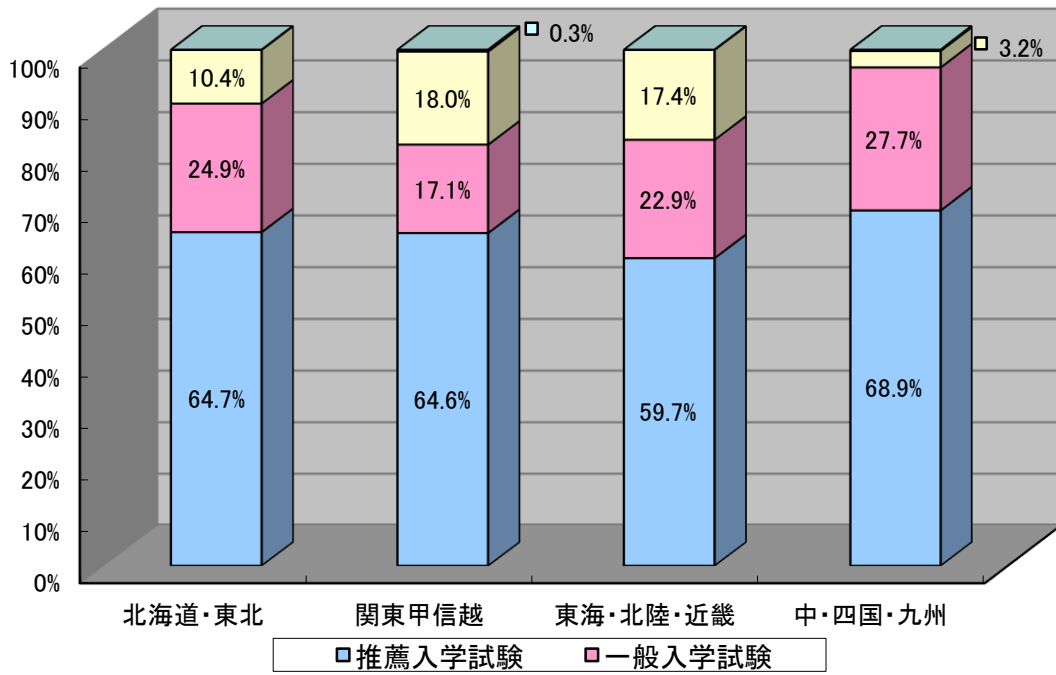
男女区分(昼)



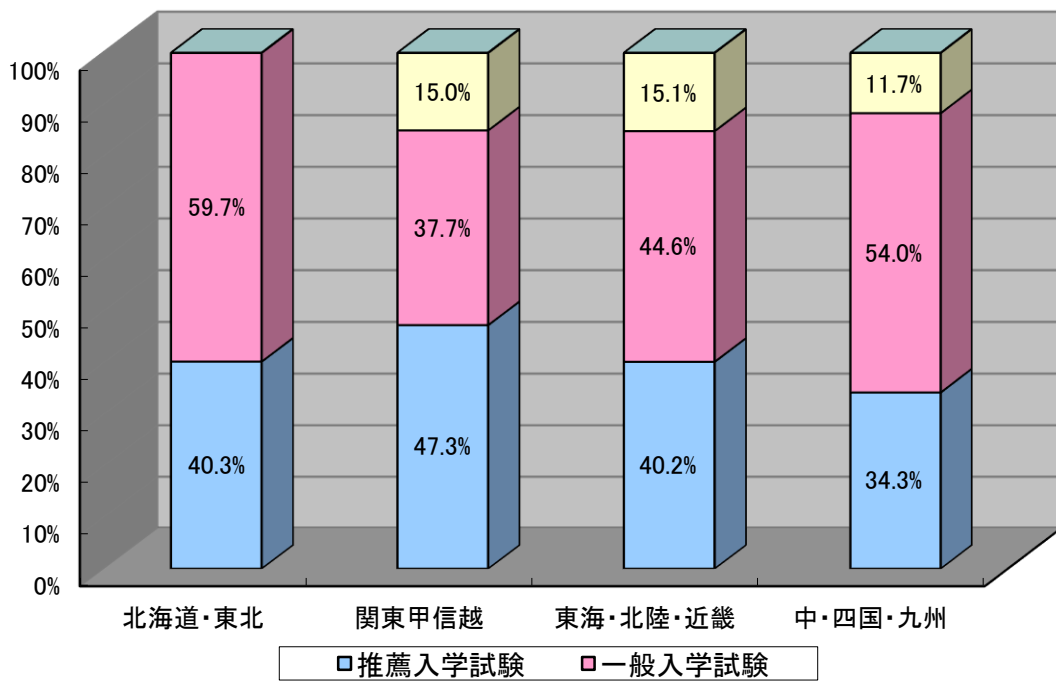
男女区分(夜)



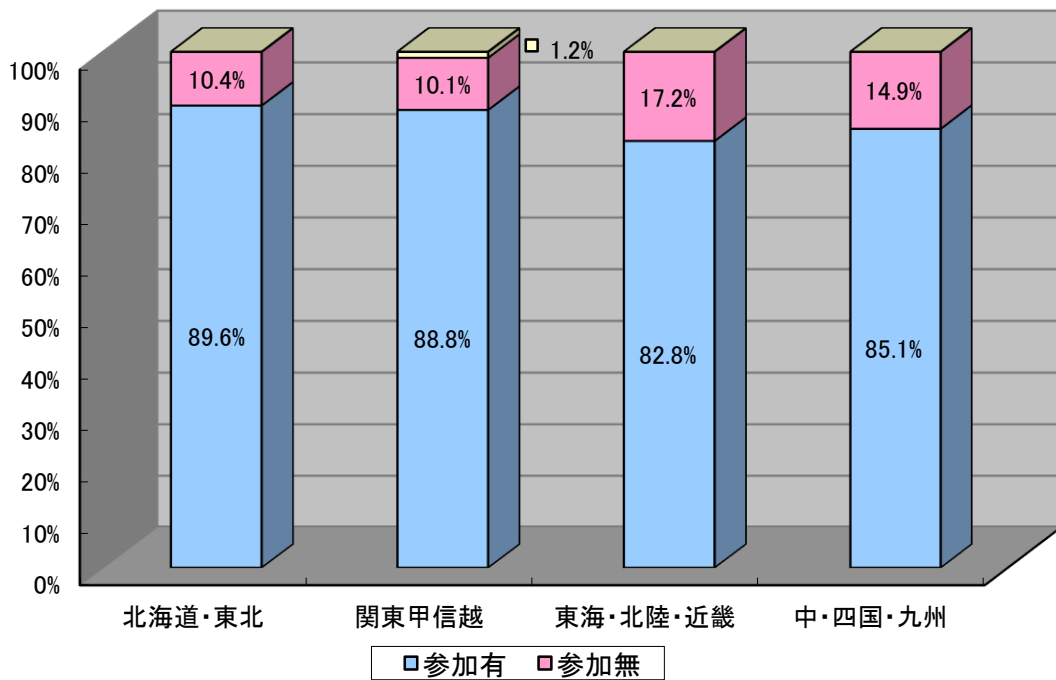
入学試験区分(昼)



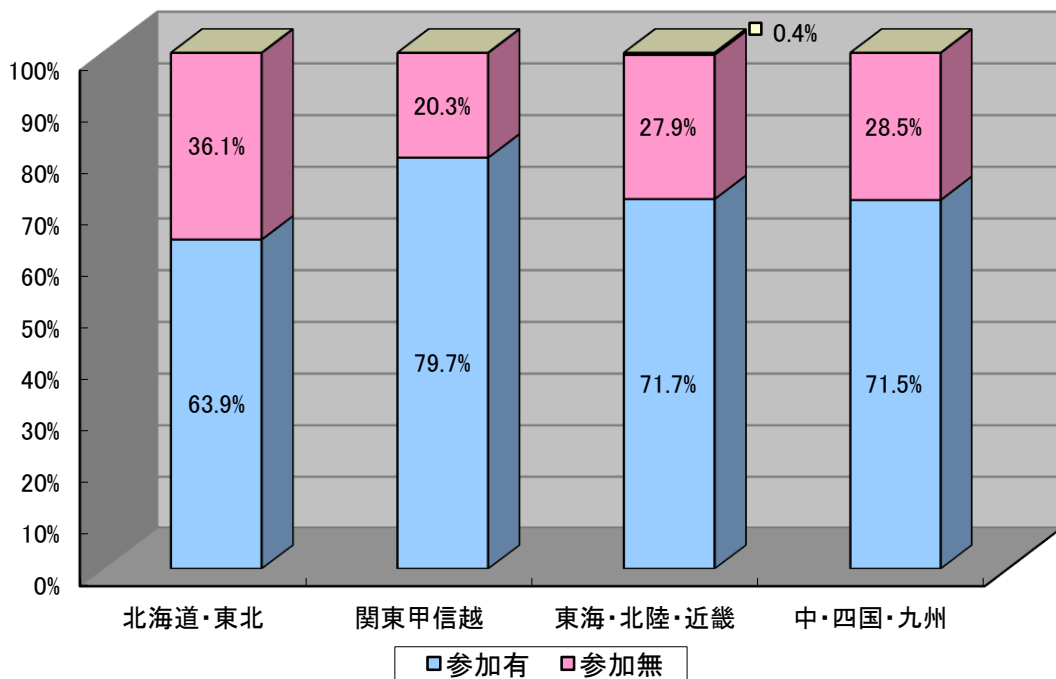
入学試験区分(夜)



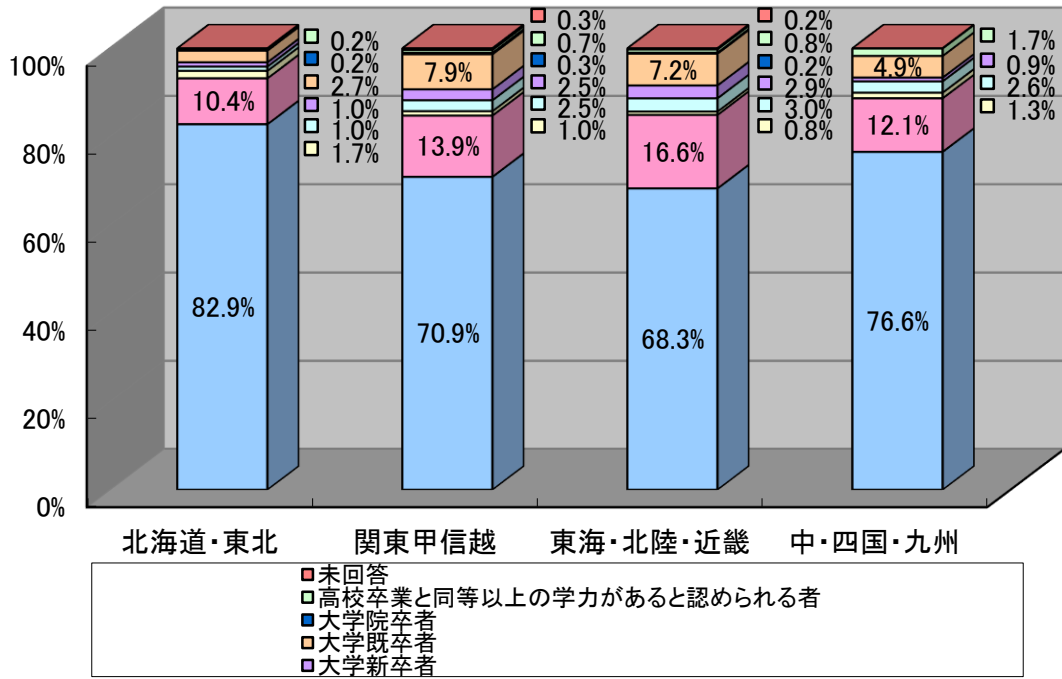
オープンキャンパス・学校説明会(入学校)の参加区分(昼)



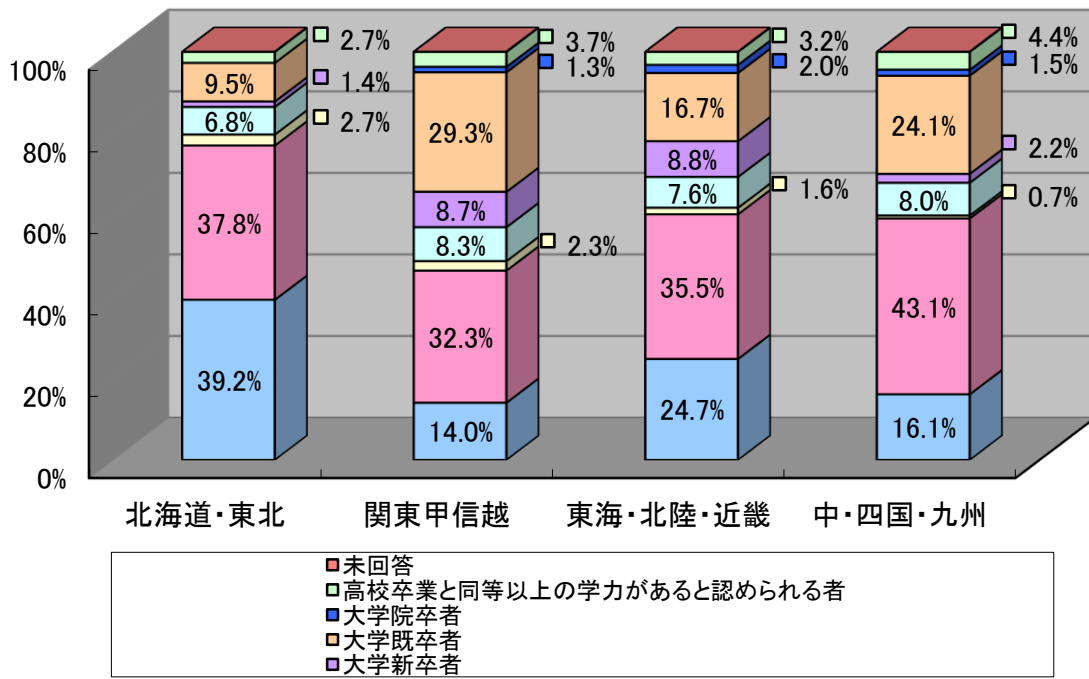
オープンキャンパス・学校説明会(入学校)の参加区分(夜)



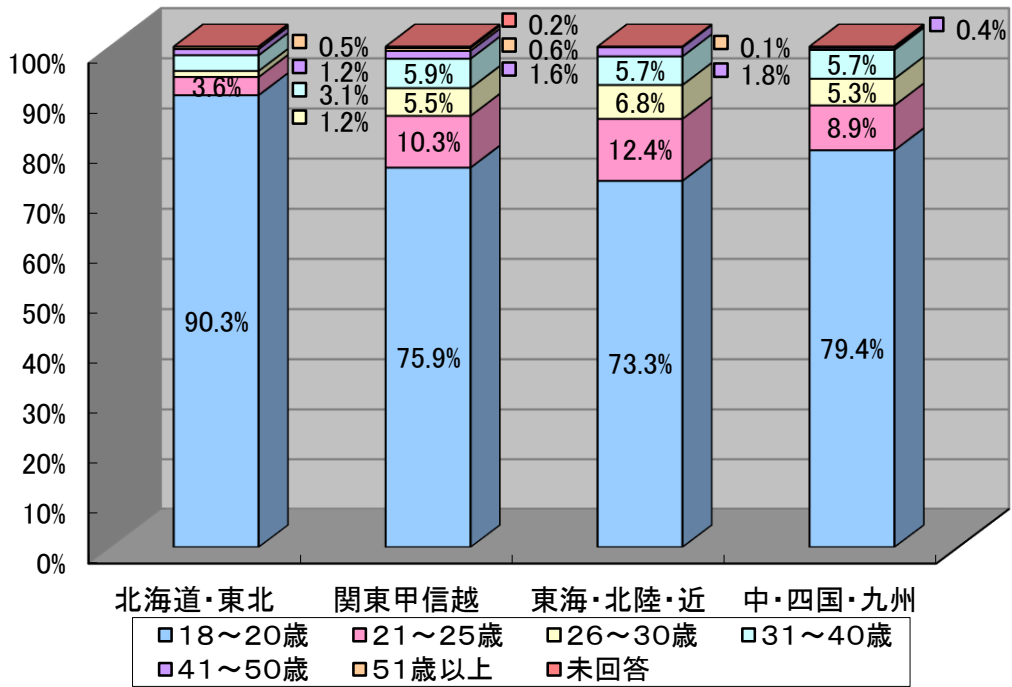
学歴区分(昼)



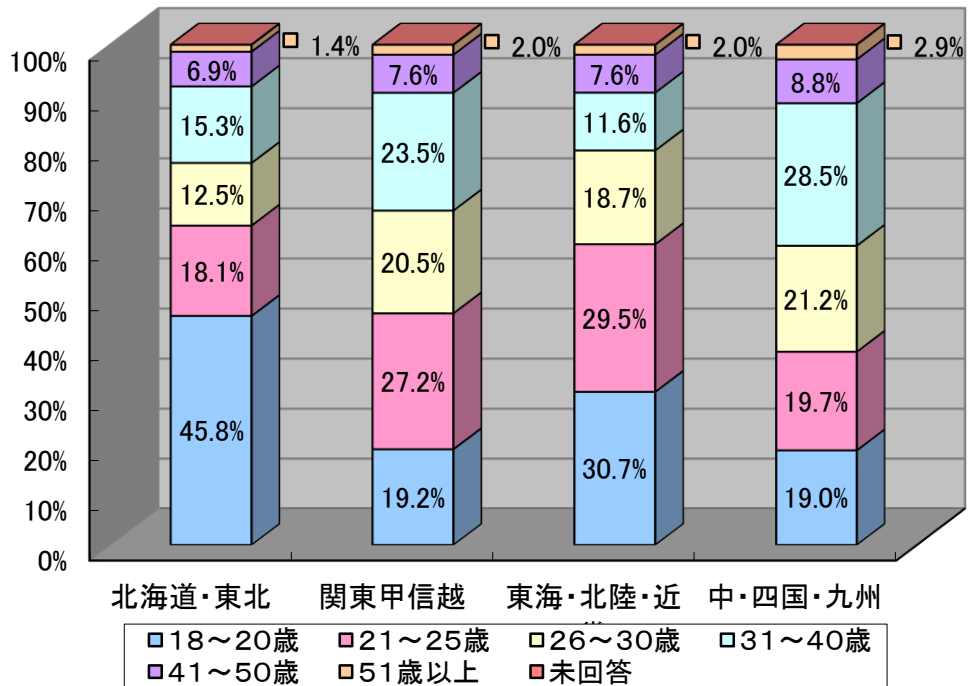
学歴区分(夜)



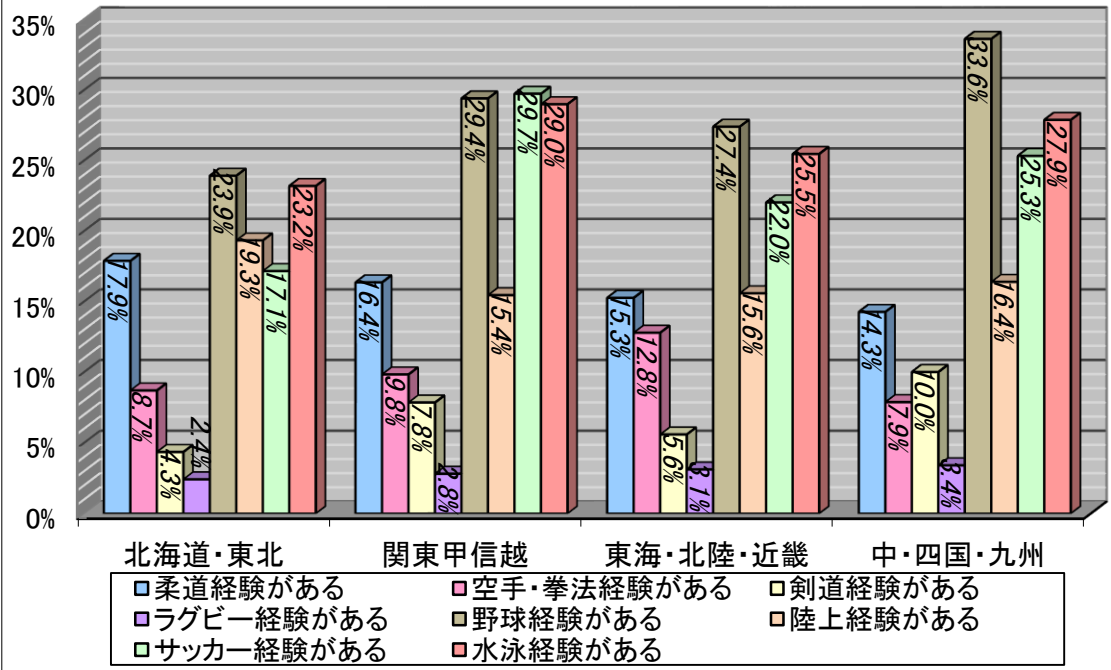
年齢区分(昼)



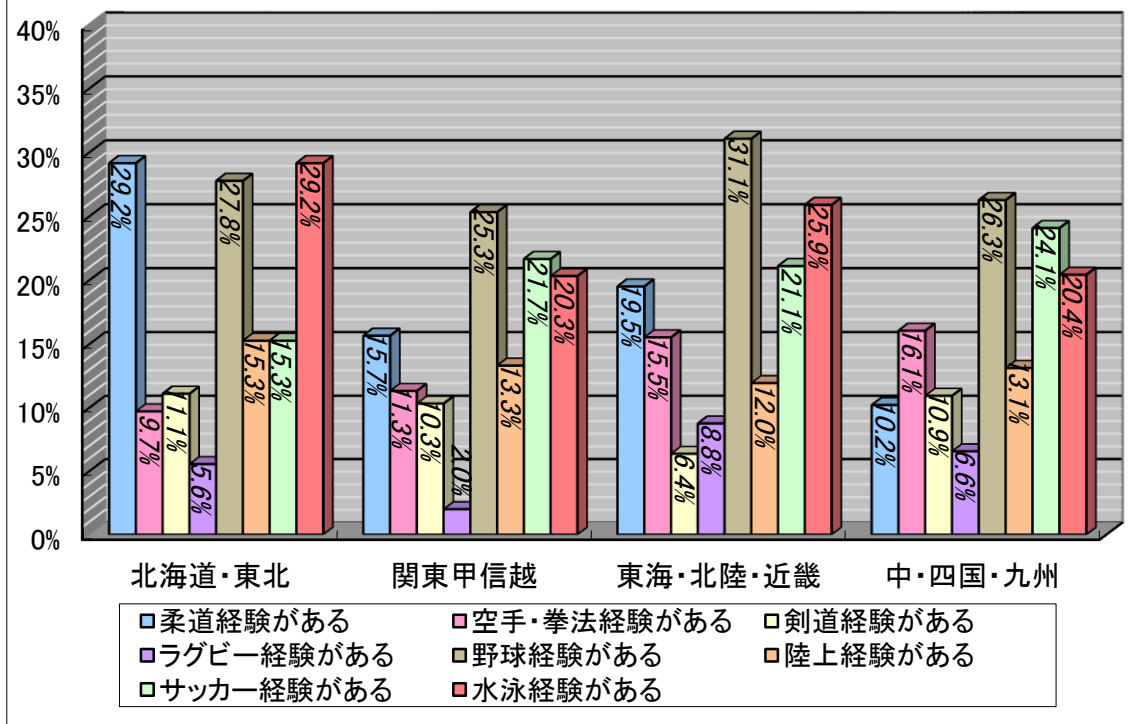
年齢区分(夜)



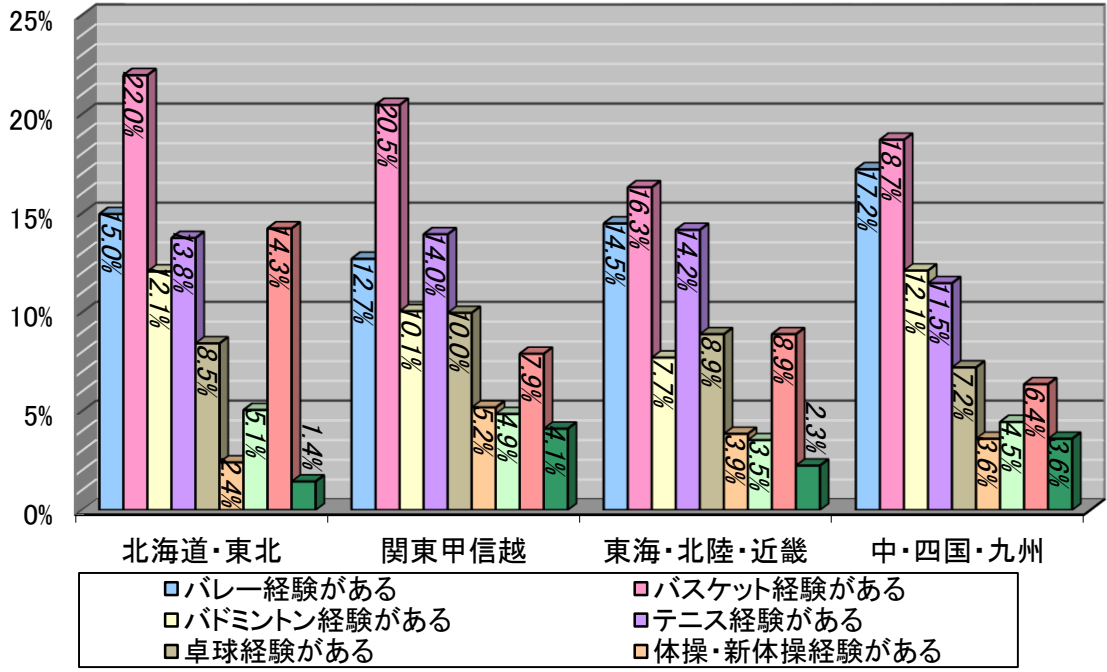
スポーツ経験区分(昼)



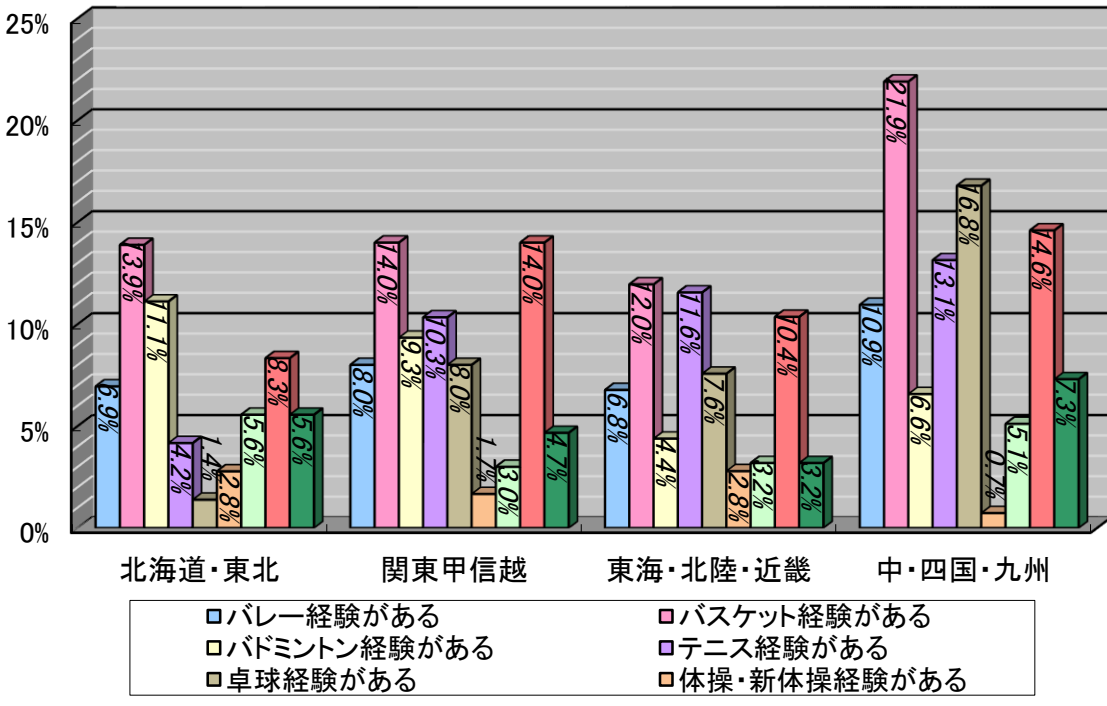
スポーツ経験区分(夜)



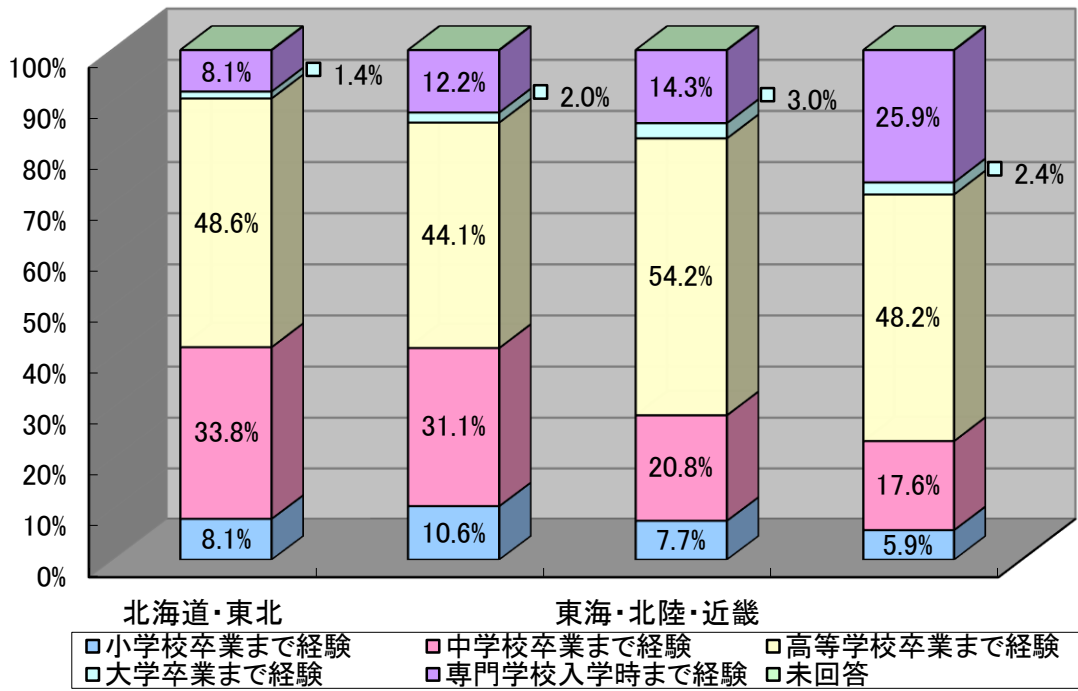
スポーツ経験区分(昼)



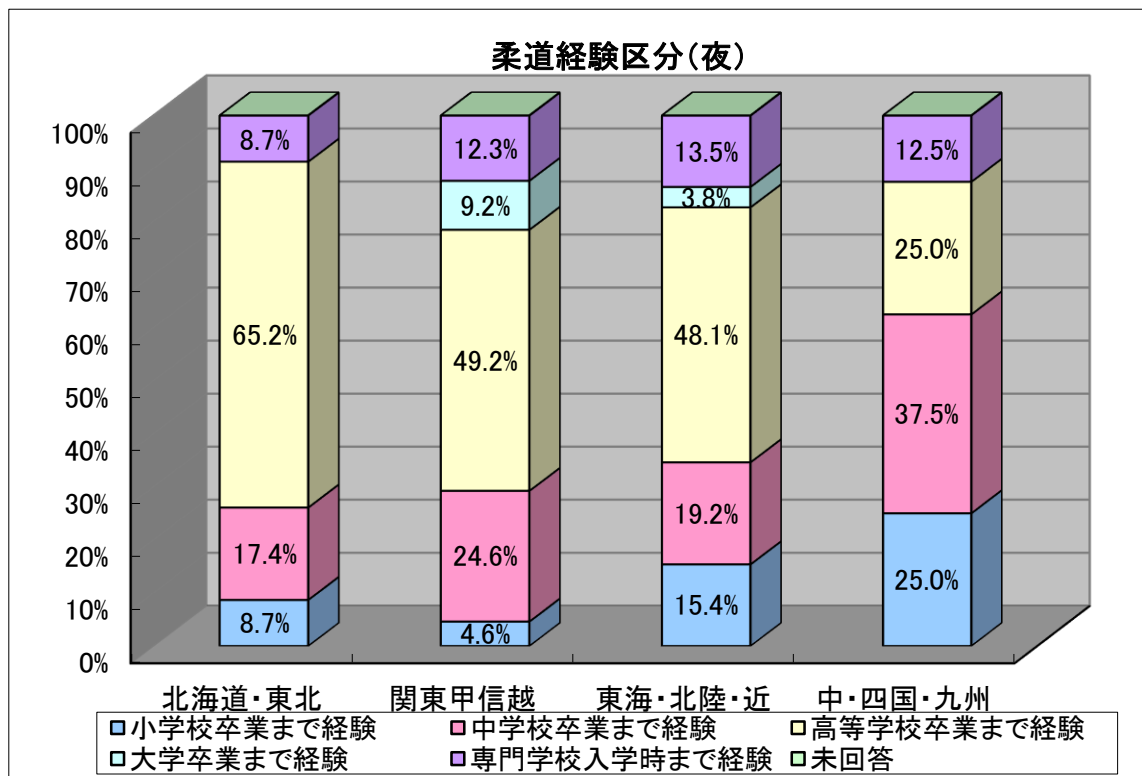
スポーツ経験区分(夜)

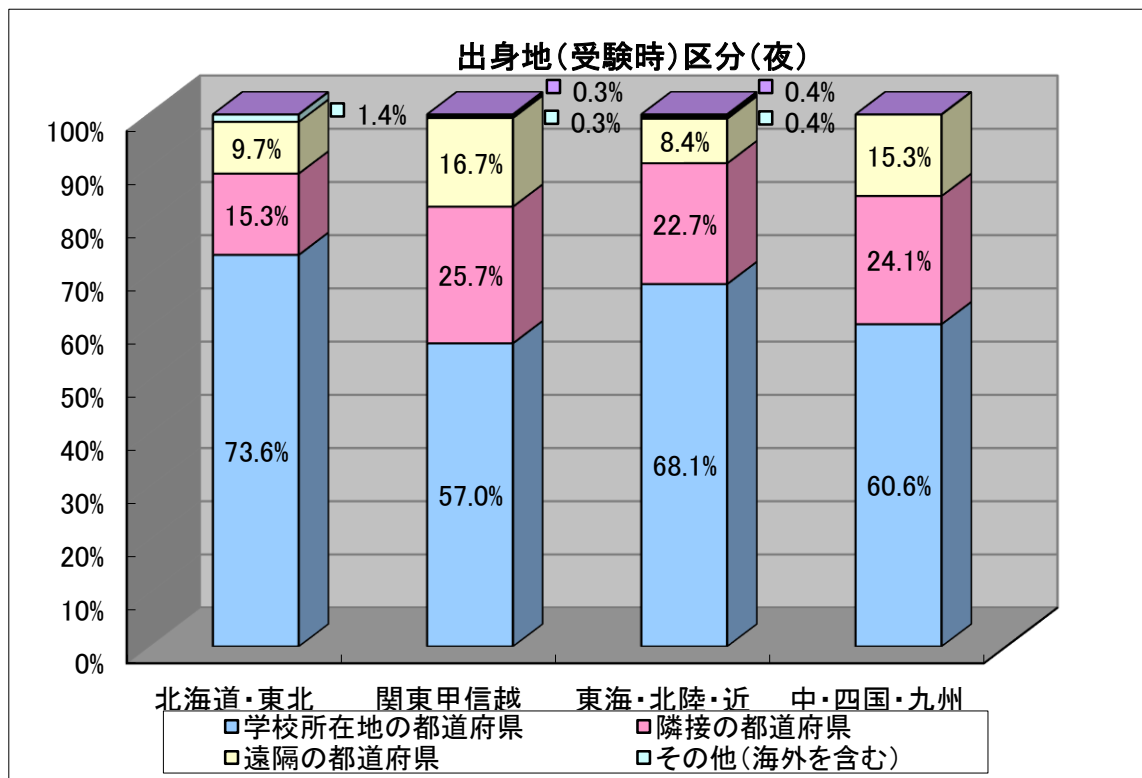
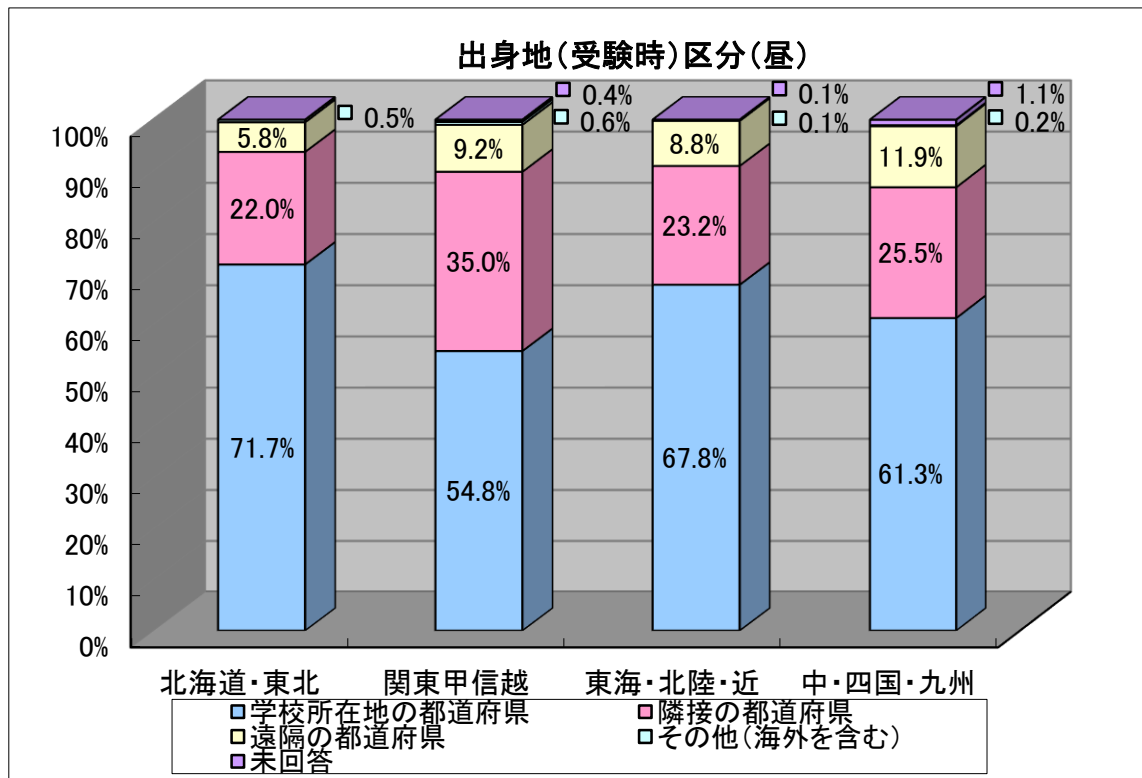


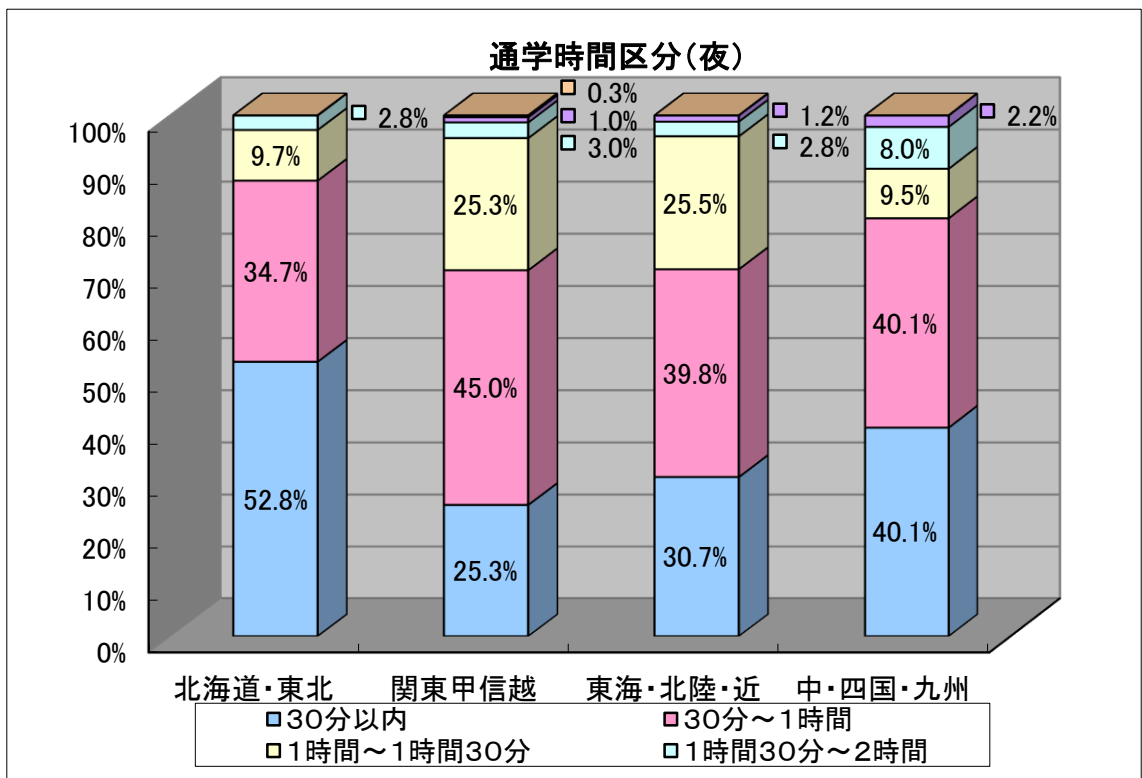
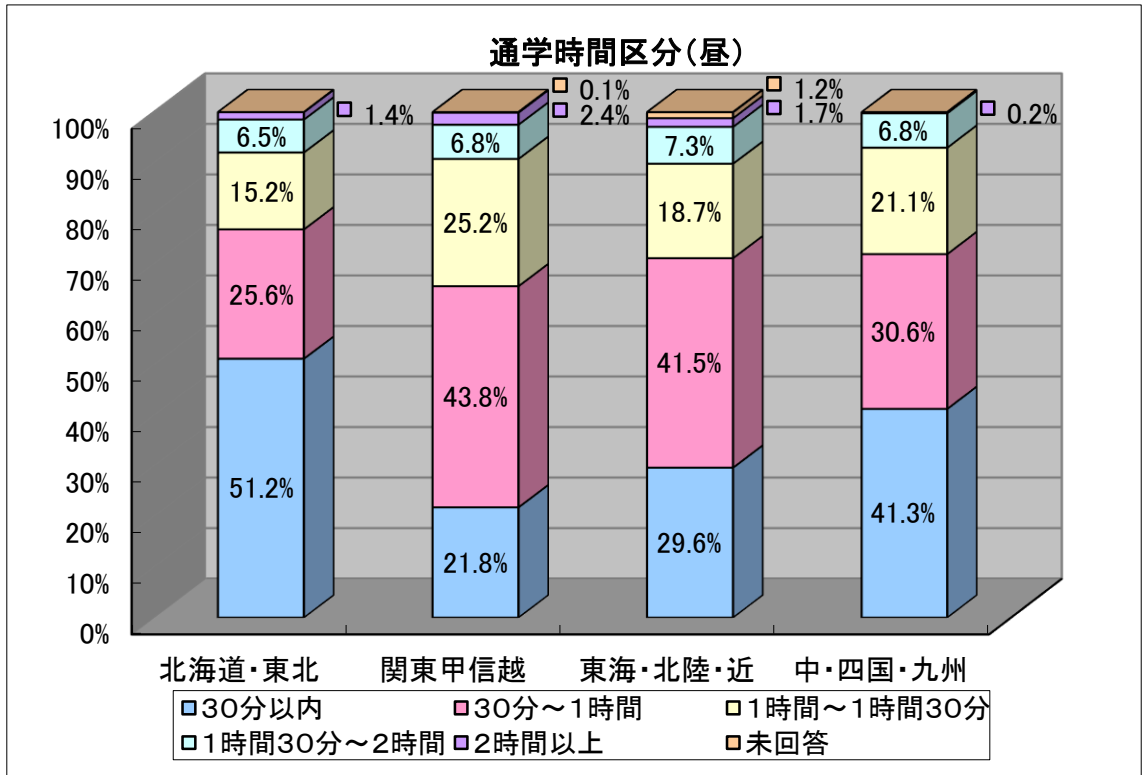
柔道経験区分(昼)



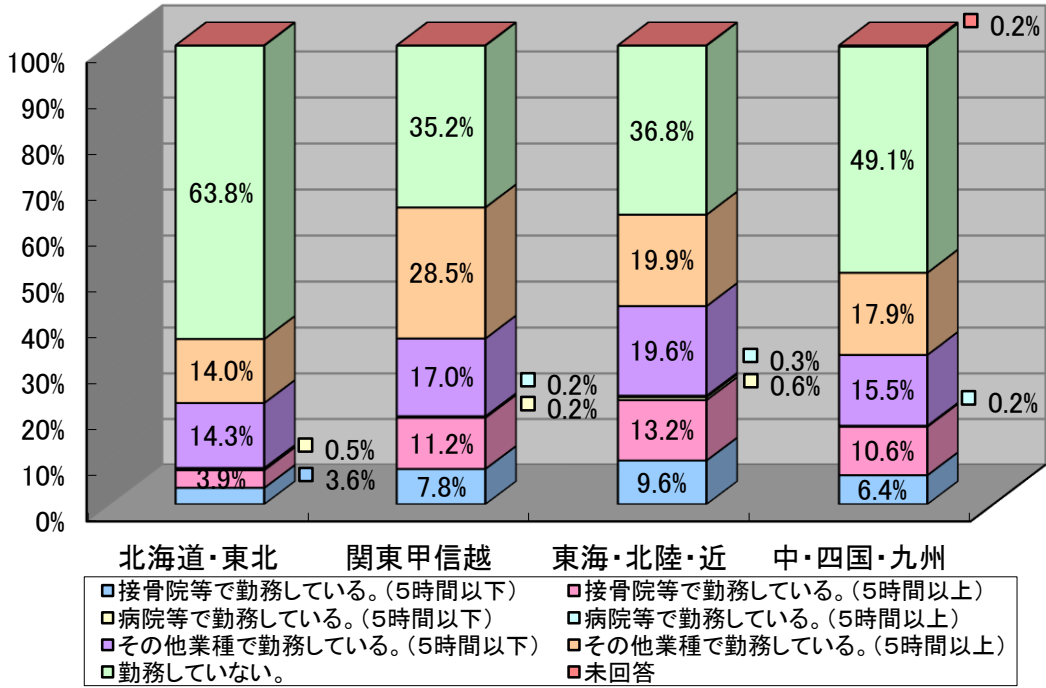
柔道経験区分(夜)



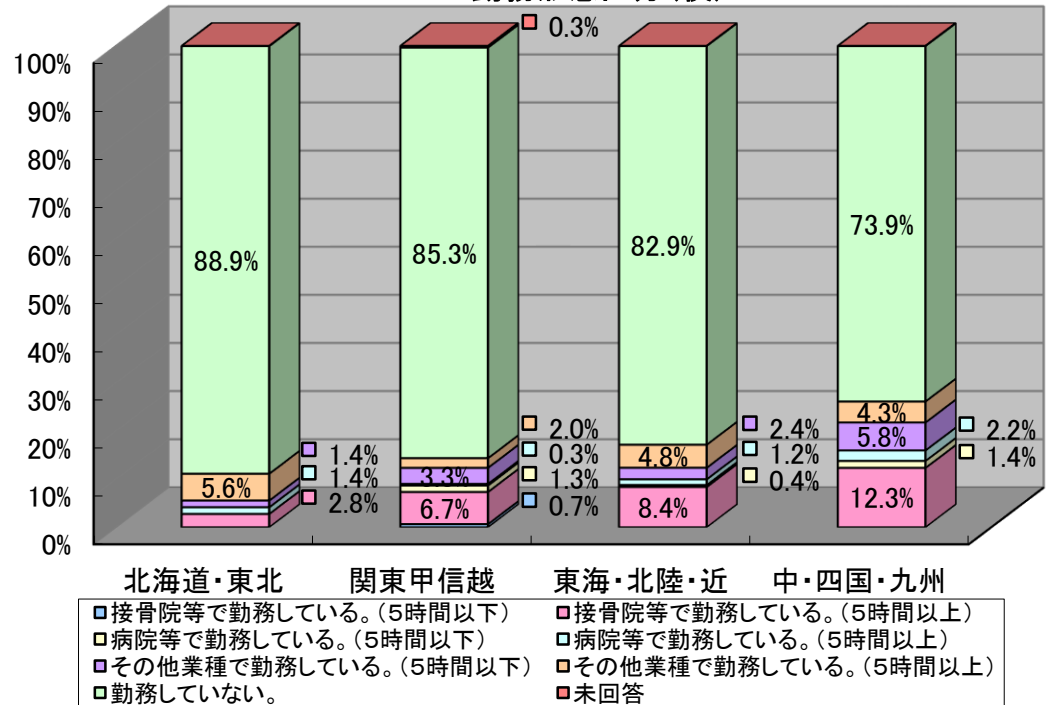




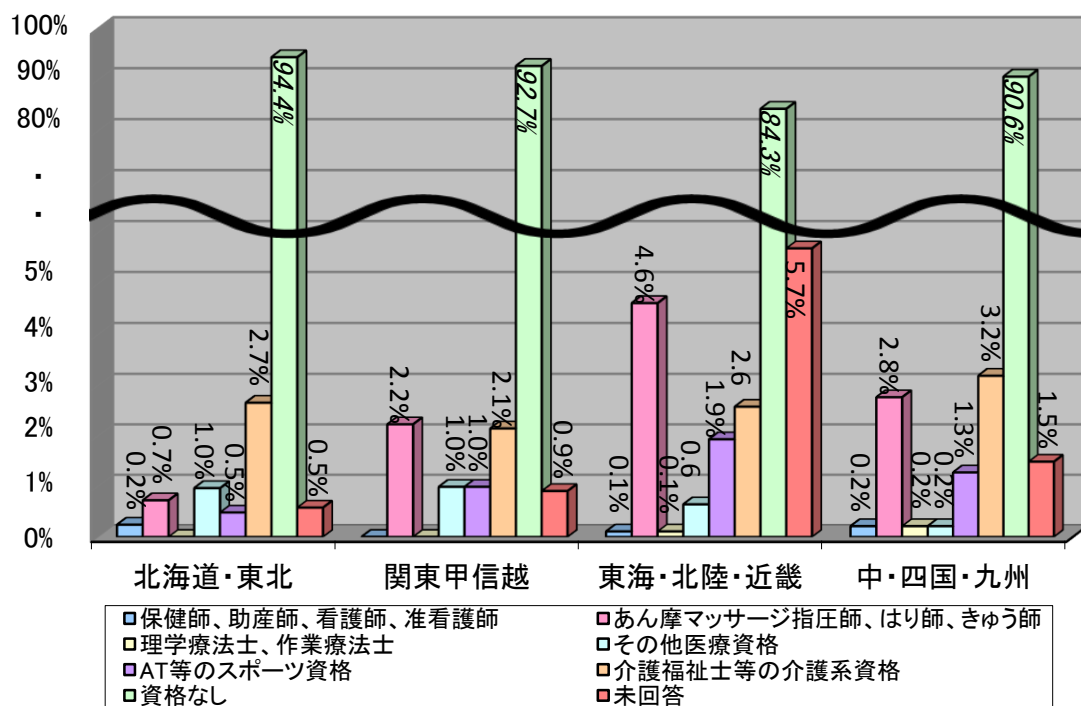
勤務形態区分(昼)



勤務形態区分(夜)



医療資格区分(昼)



医療資格区分(夜)

