

## 入学者の構成に関するアンケート調査結果報告

制度委員会

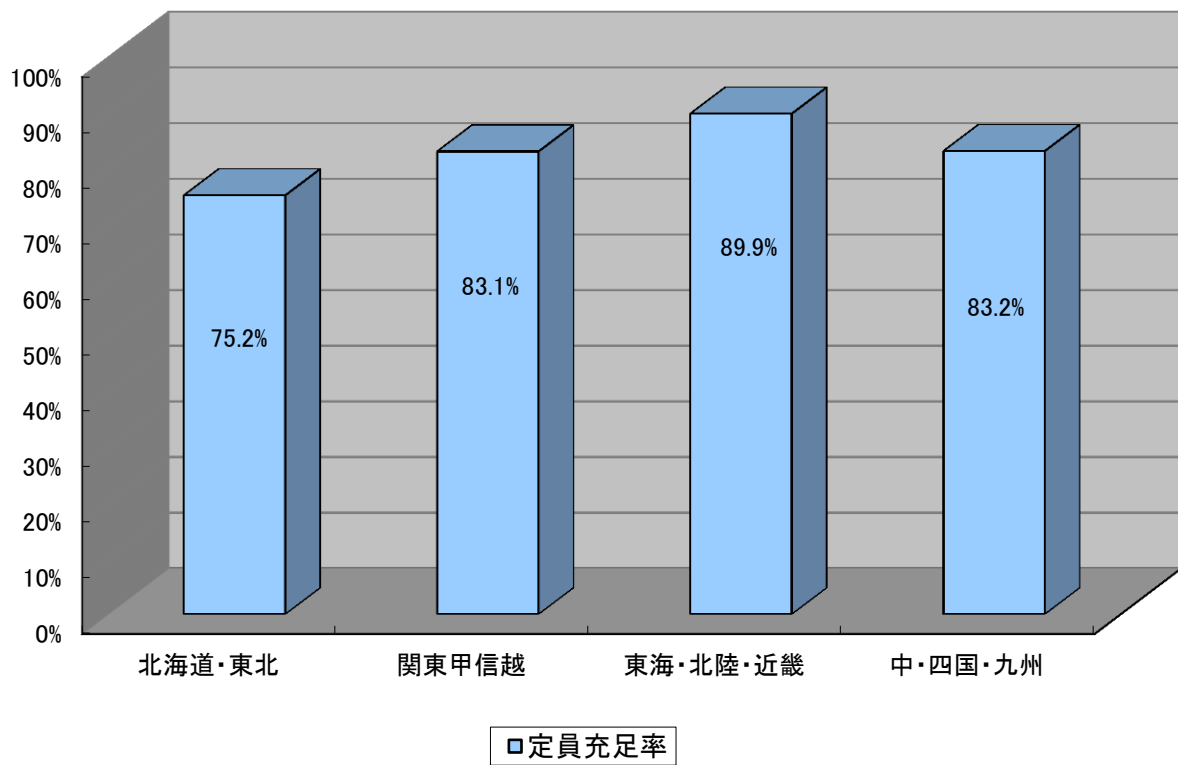
委員長 廣 岡 聡

今年度も入学者の構成に関するアンケート調査を全国4ブロックに分け集計し、報告させていただきます。今年度も多くの非会員校にご協力いただき深く感謝申し上げます。

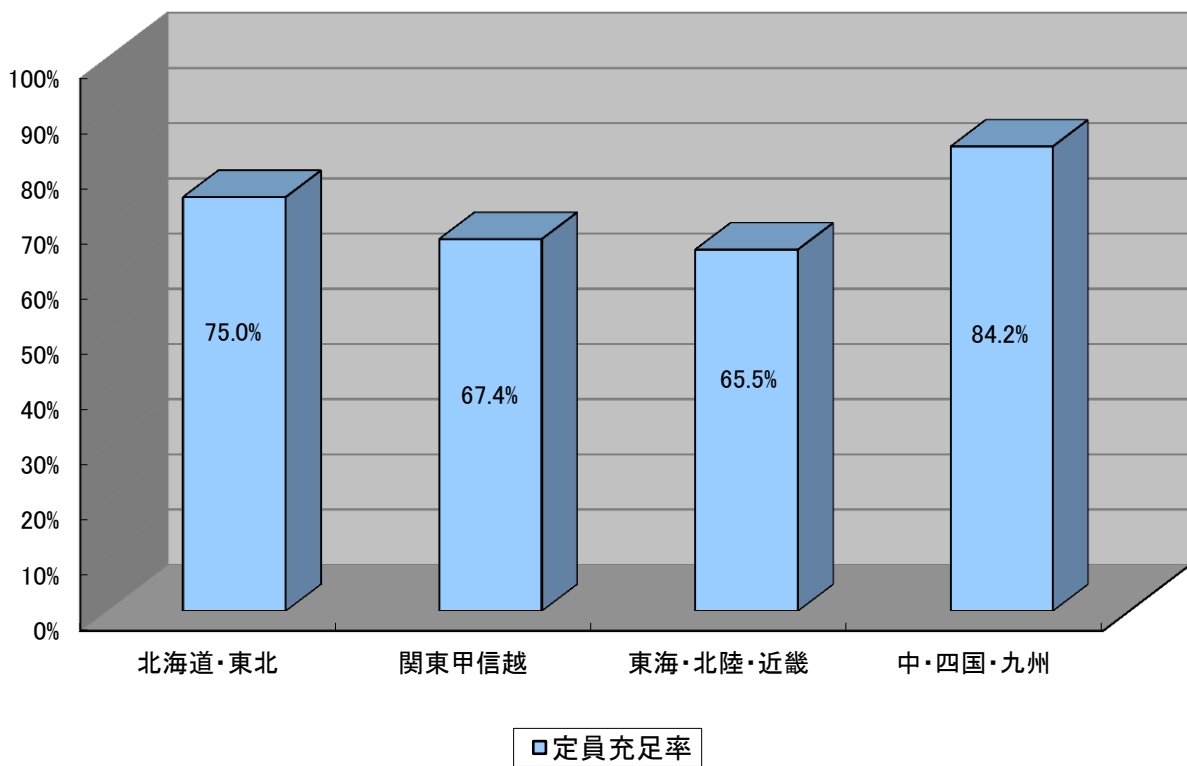
年々学生募集が厳しくなり、今年度アンケート調査結果では入学定員に対する入学者数は昼間課程80%強、夜間課程については昼間課程を大幅に下回る結果となっています。その現状、傾向をいち早く把握し、このアンケート調査結果を参考のうえ、今後の学生募集に少しでも役に立てていただければと存じます。

この度のアンケート調査の実施に際し多くの学校にご協力いただきましたことを心からお礼申し上げます。

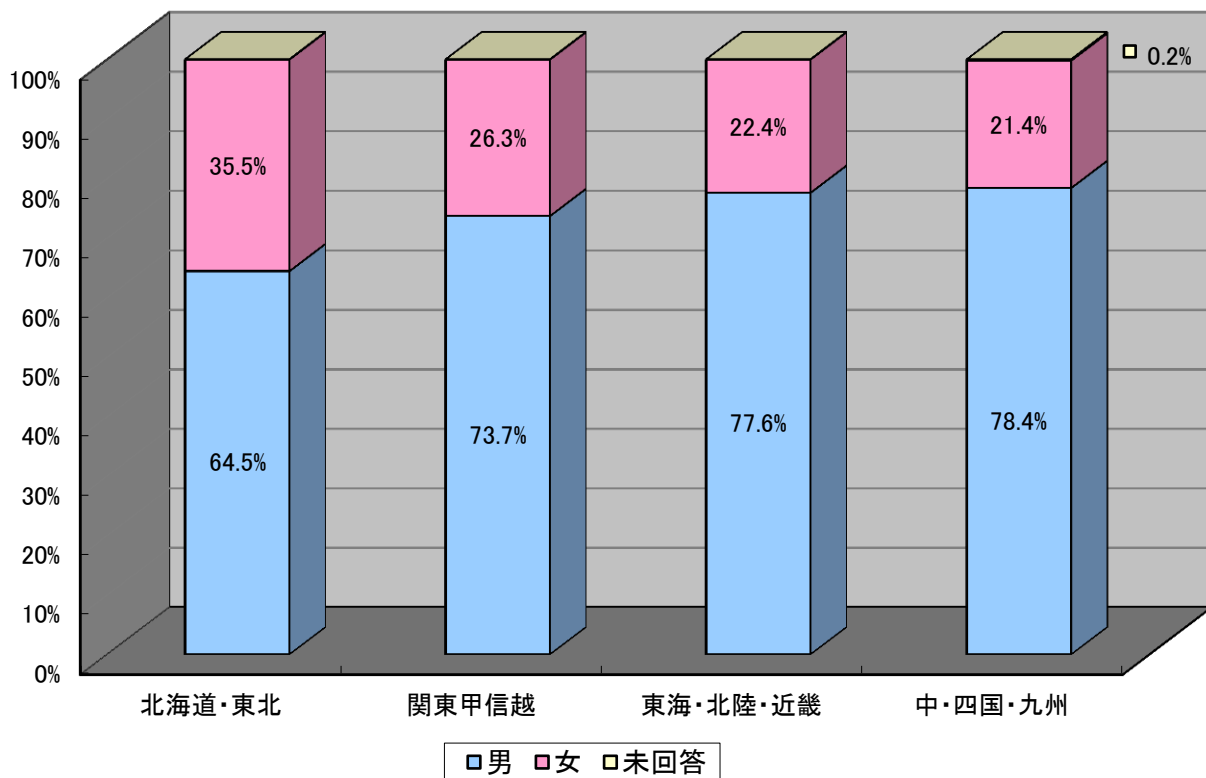
定員充足率(昼)



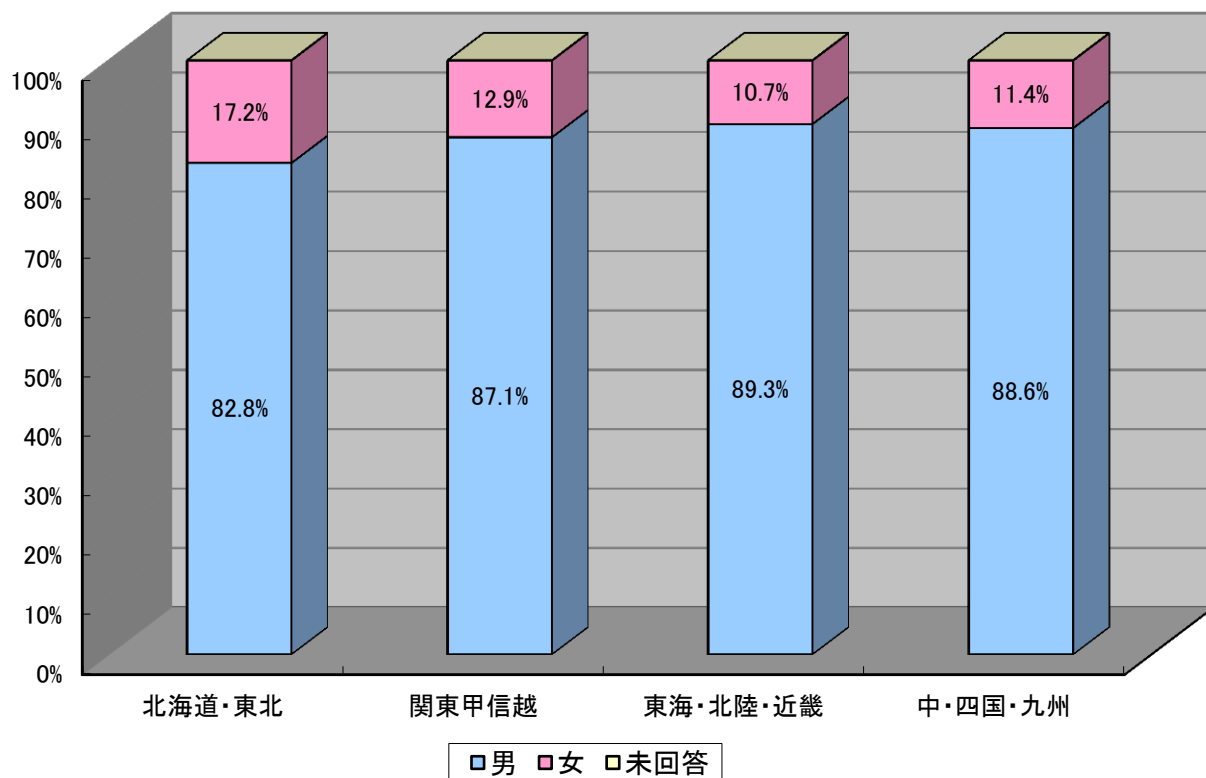
定員充足率(夜)



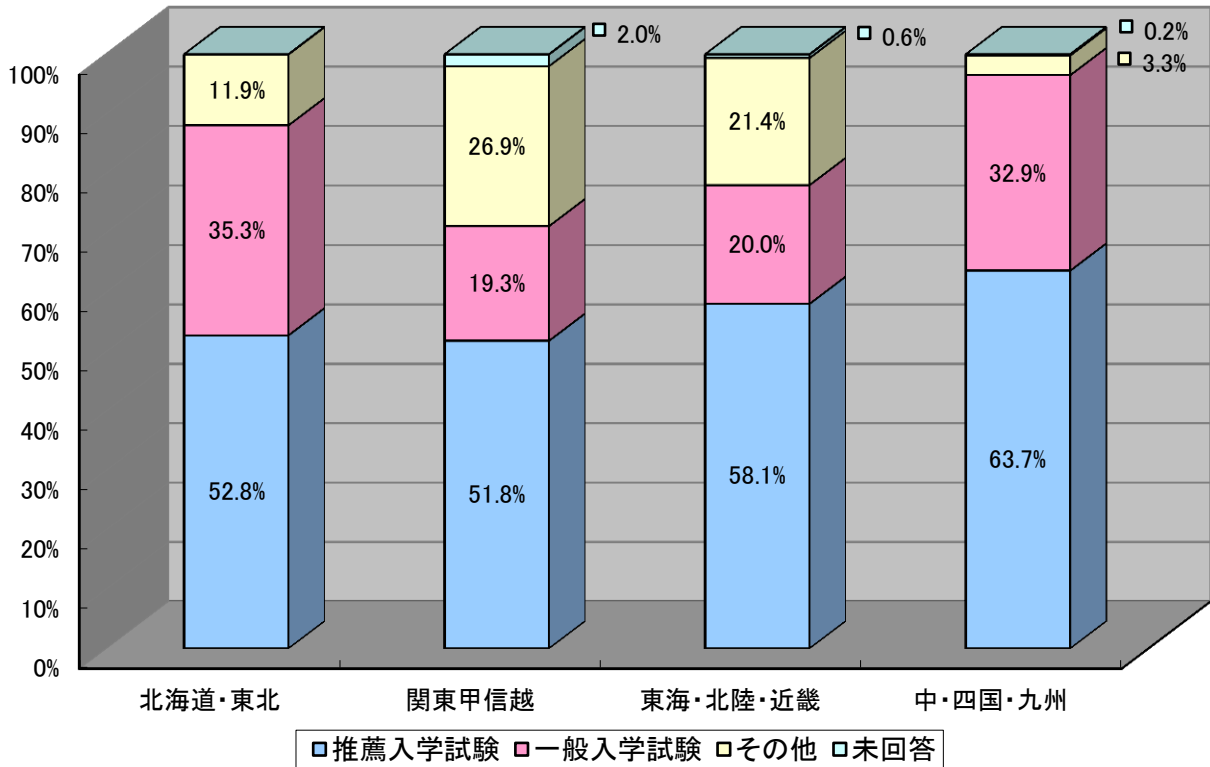
男女区分(昼)



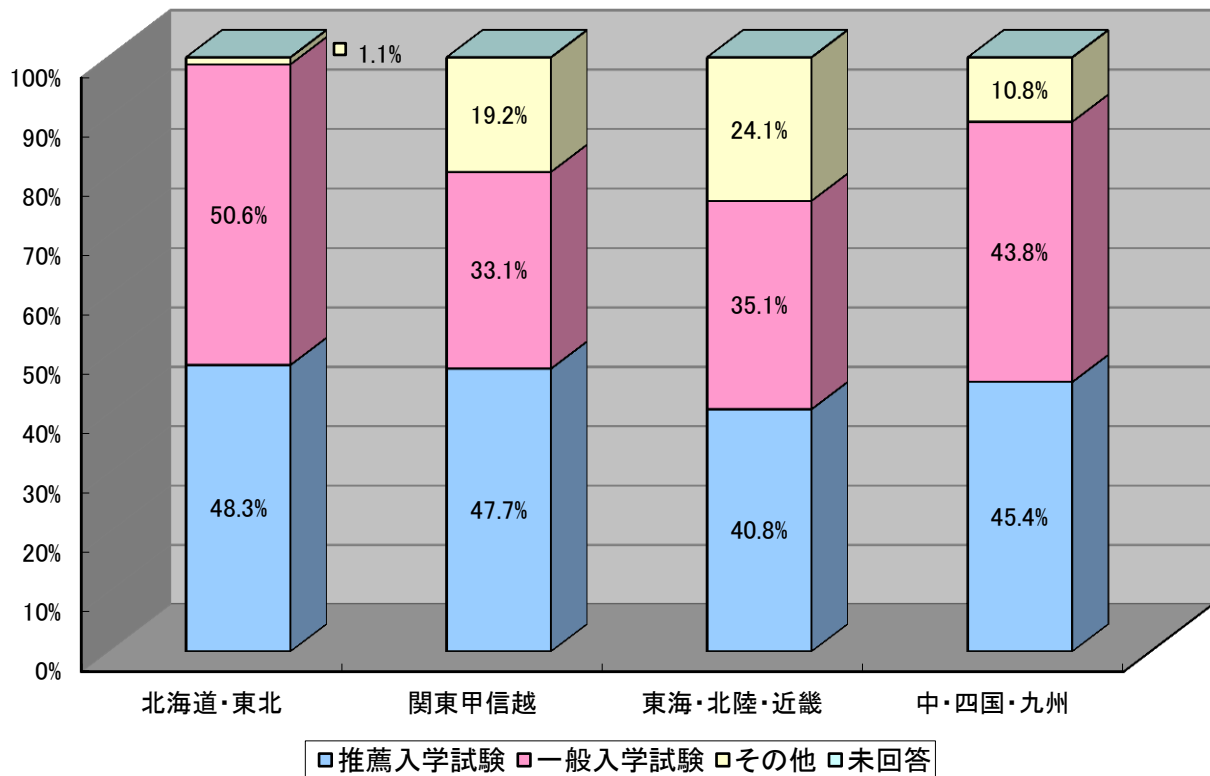
男女区分(夜)



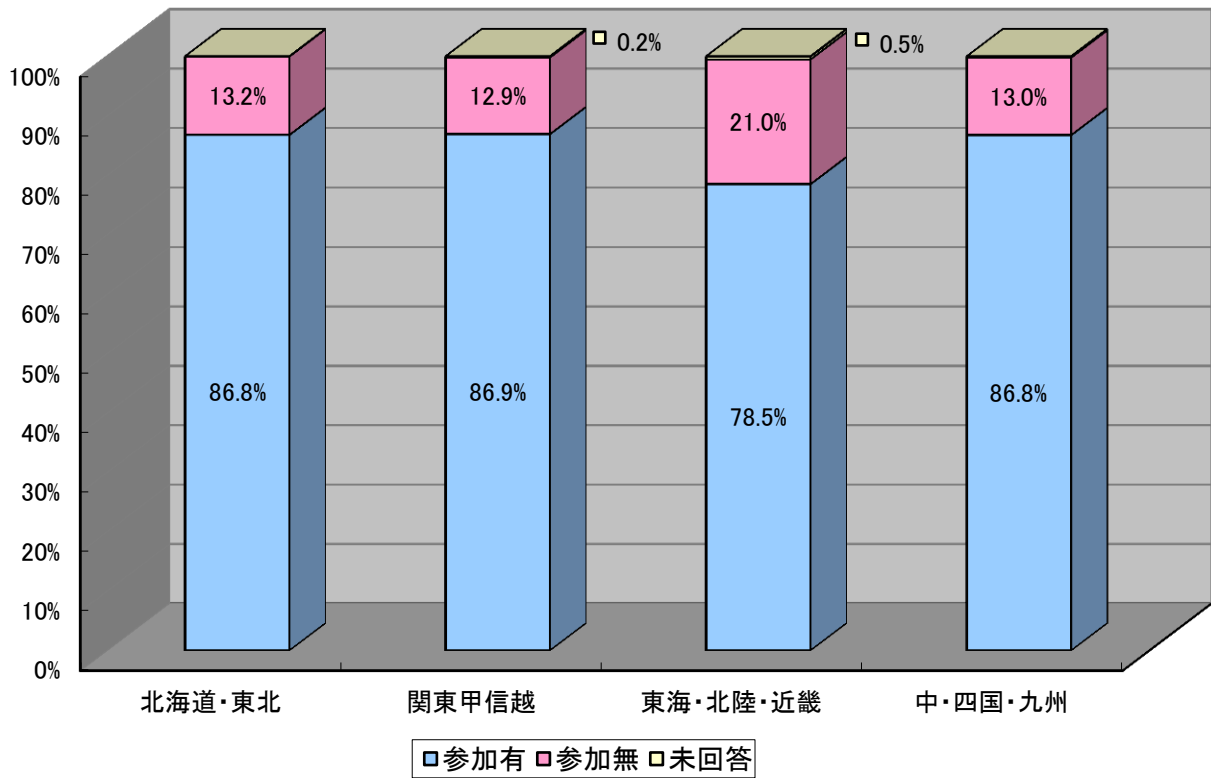
### 入学試験区分(昼)



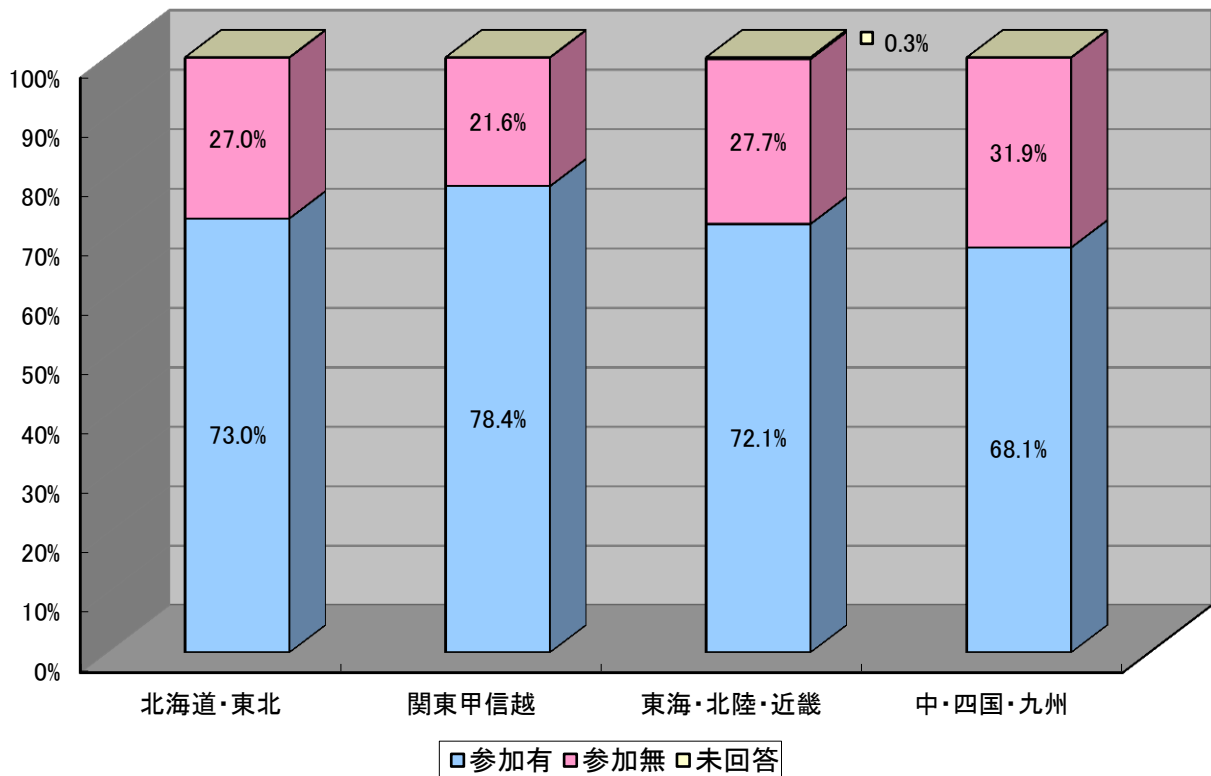
### 入学試験区分(夜)



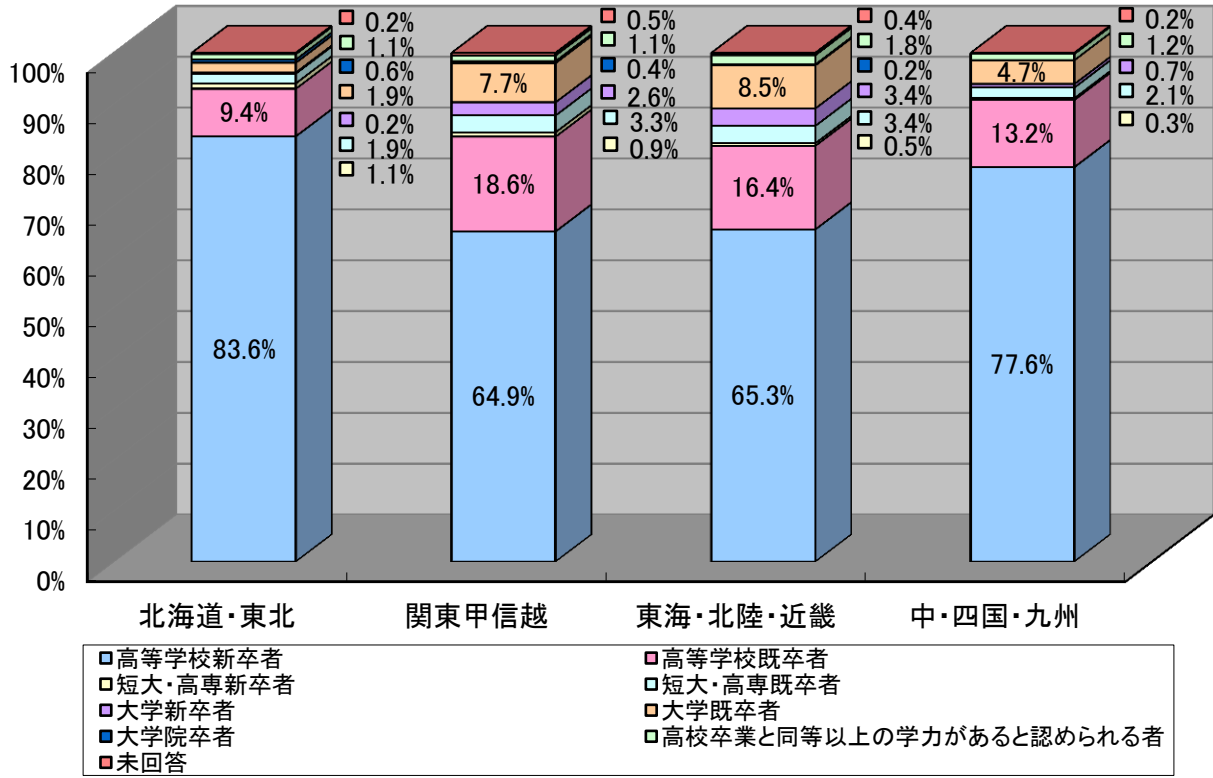
### オープンキャンパス・学校説明会(入学校)の参加区分(昼)



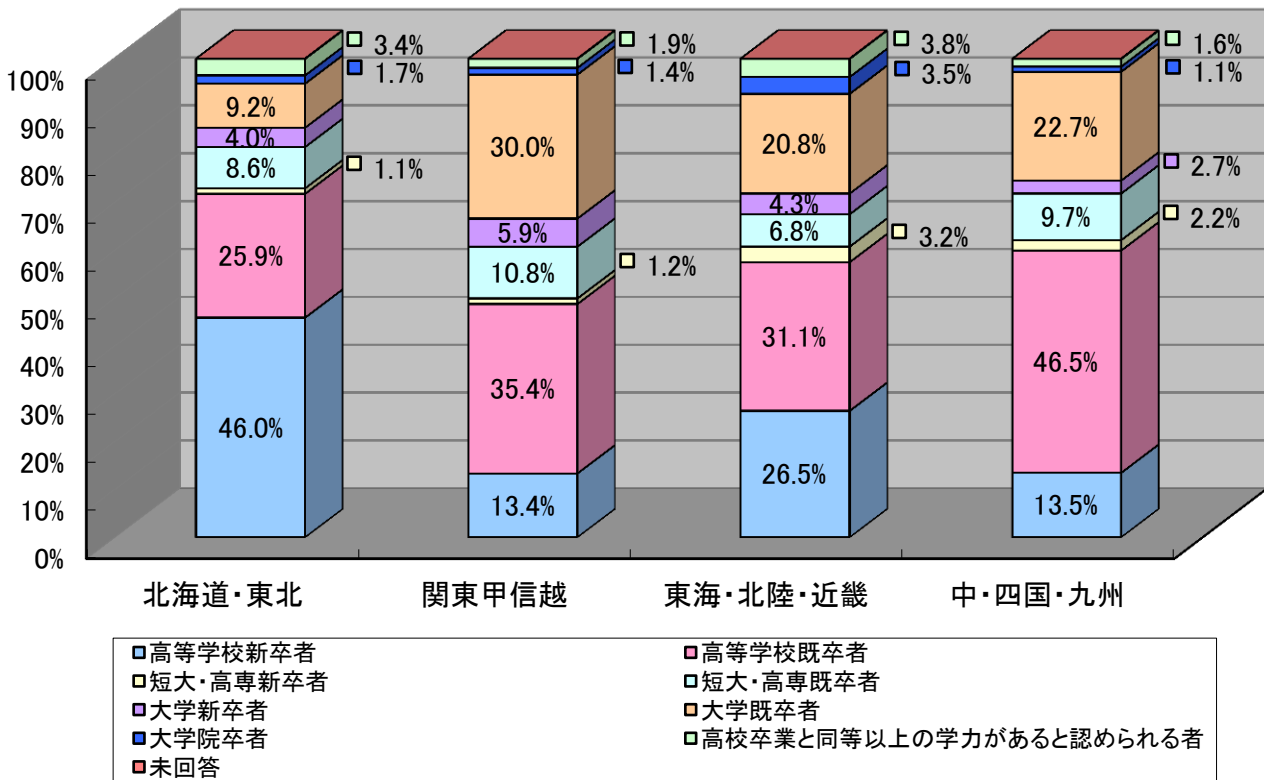
### オープンキャンパス・学校説明会(入学校)の参加区分(夜)



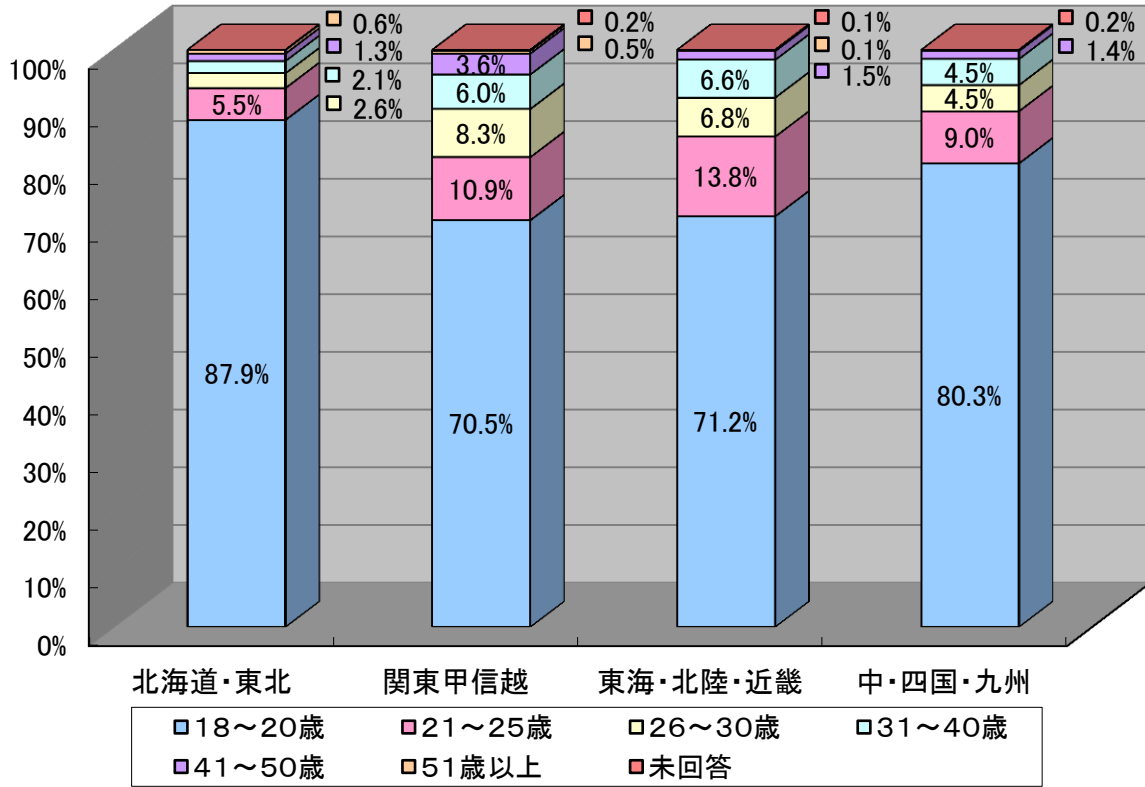
### 学歴区分(昼)



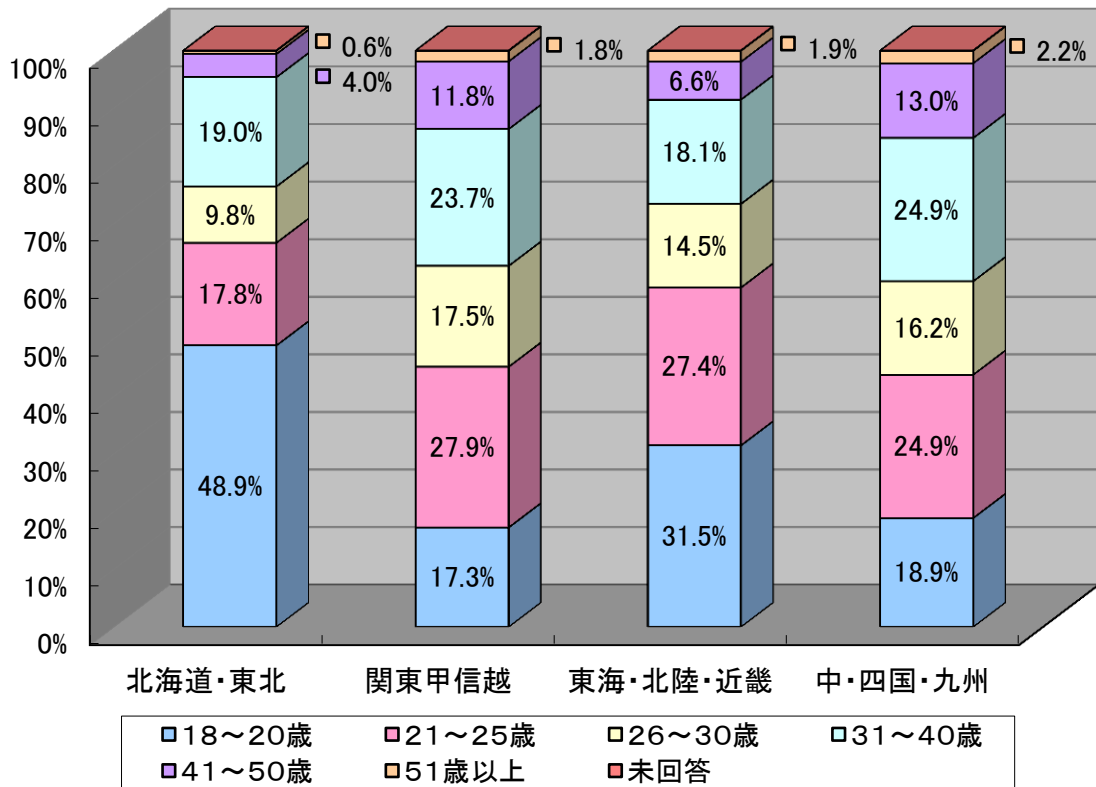
### 学歴区分(夜)



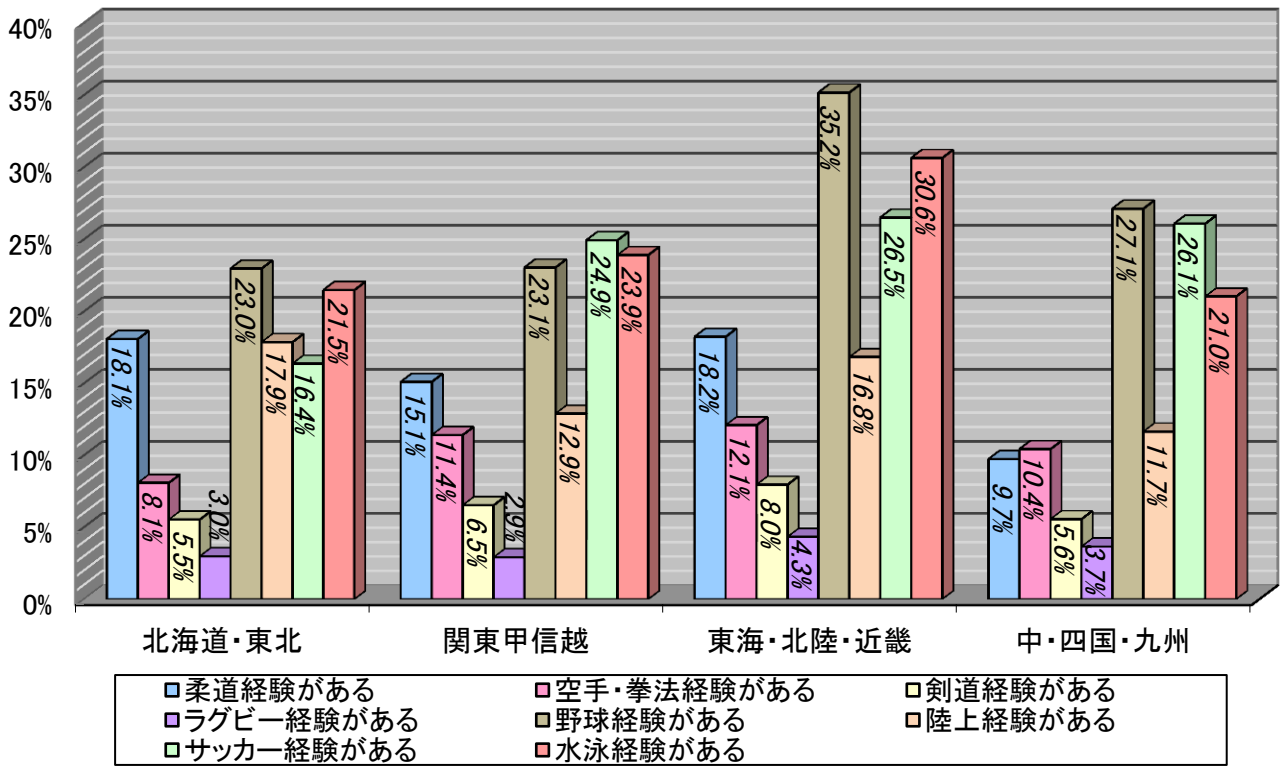
### 年齢区分(昼)



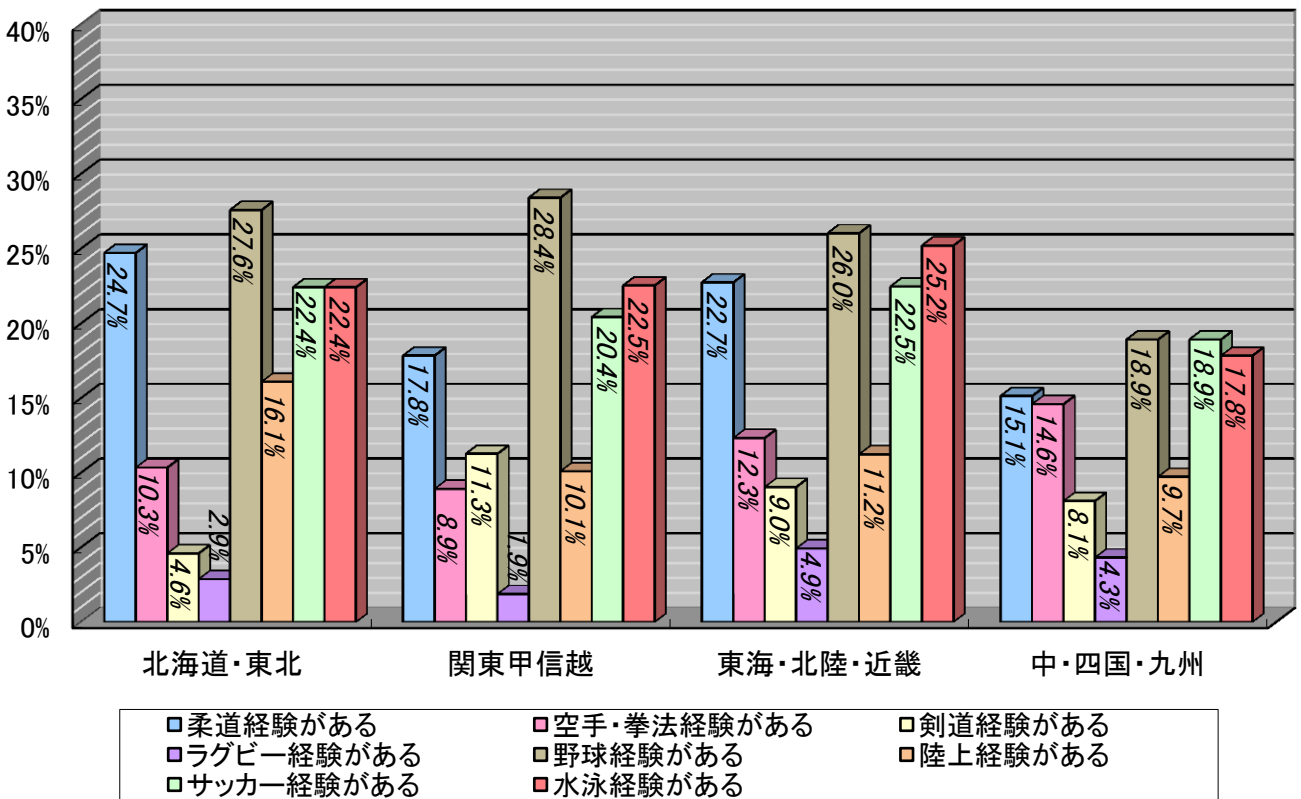
### 年齢区分(夜)



### スポーツ経験区分(昼)

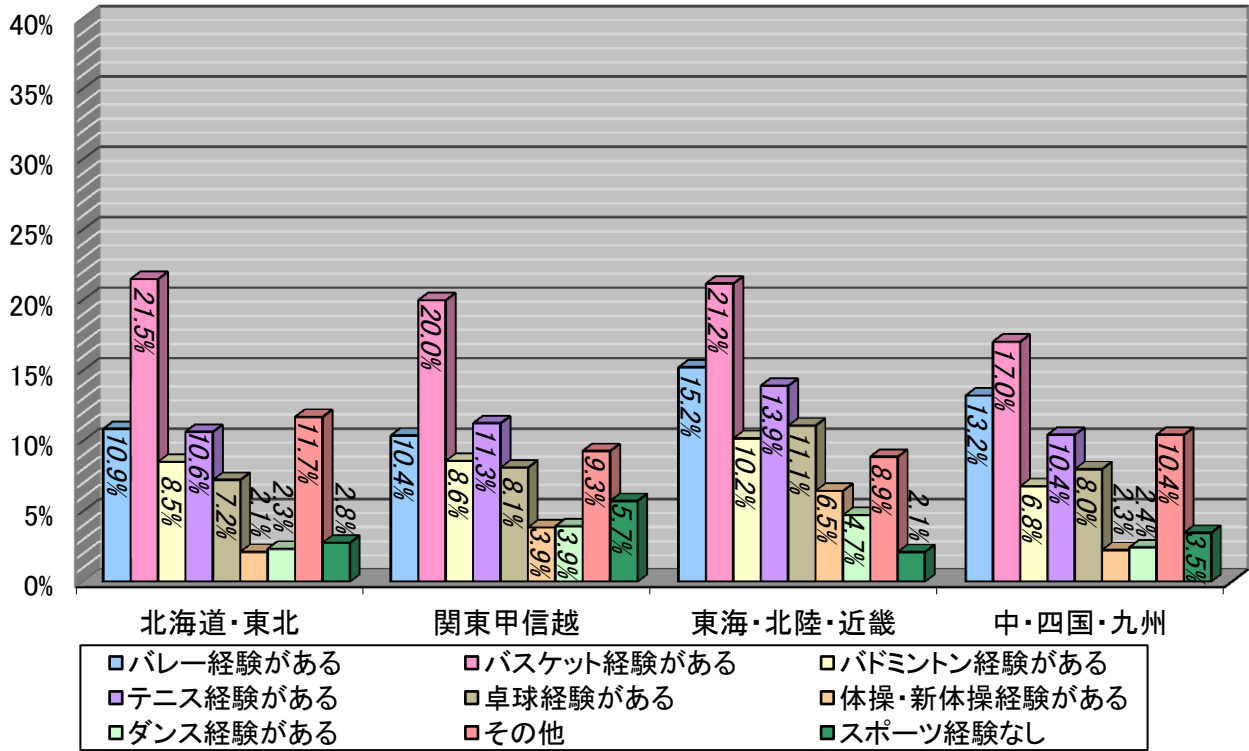


### スポーツ経験区分(夜)

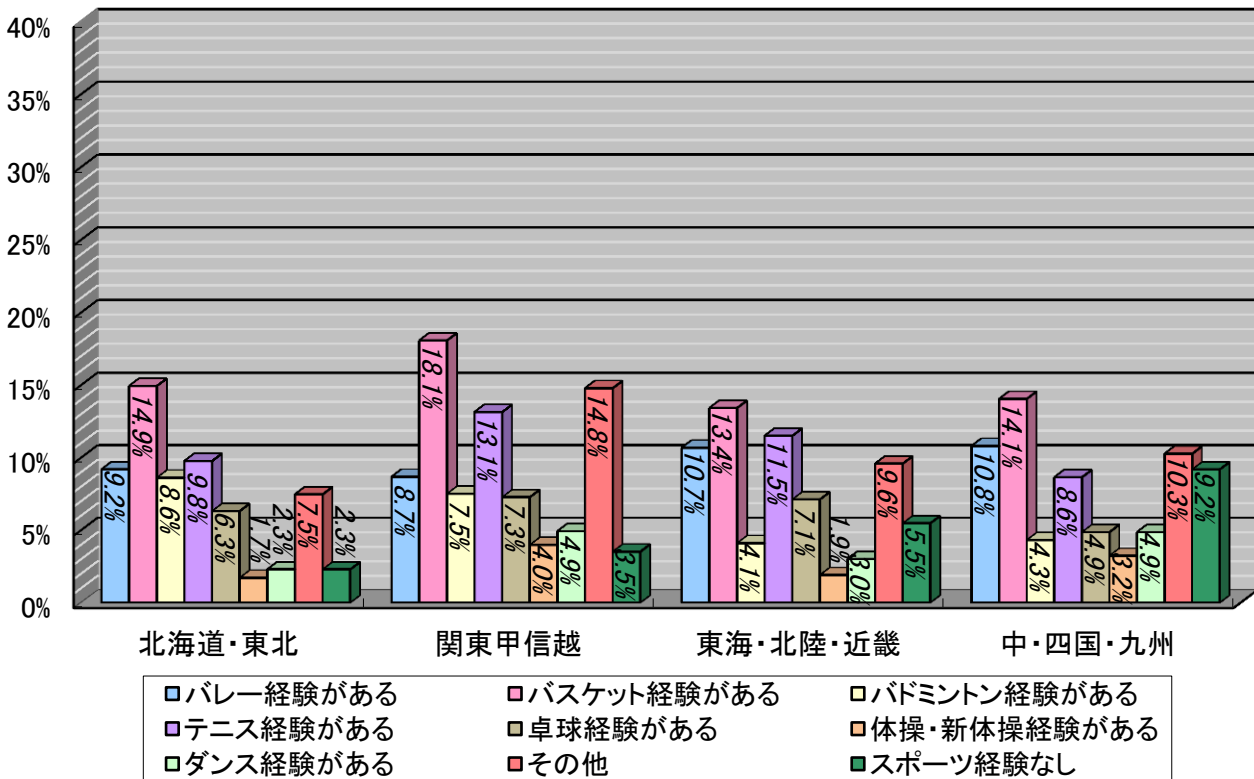




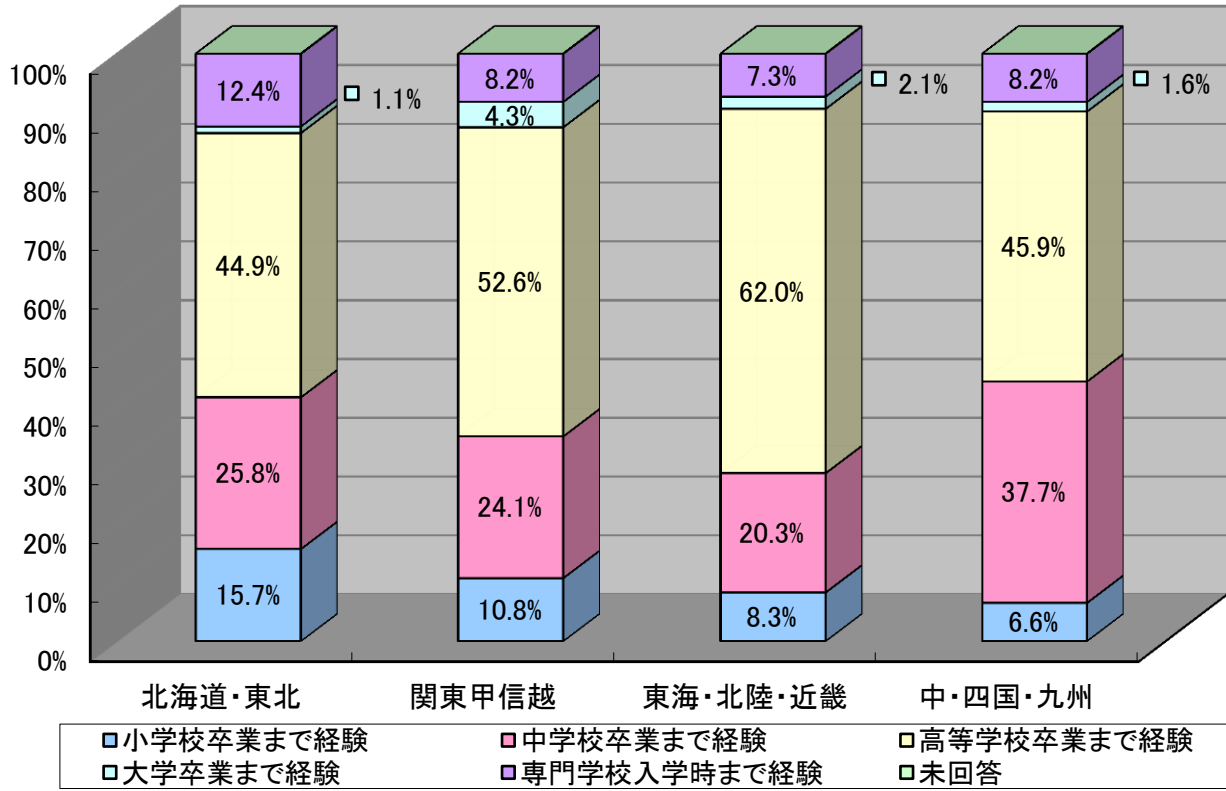
### スポーツ経験区分(昼)



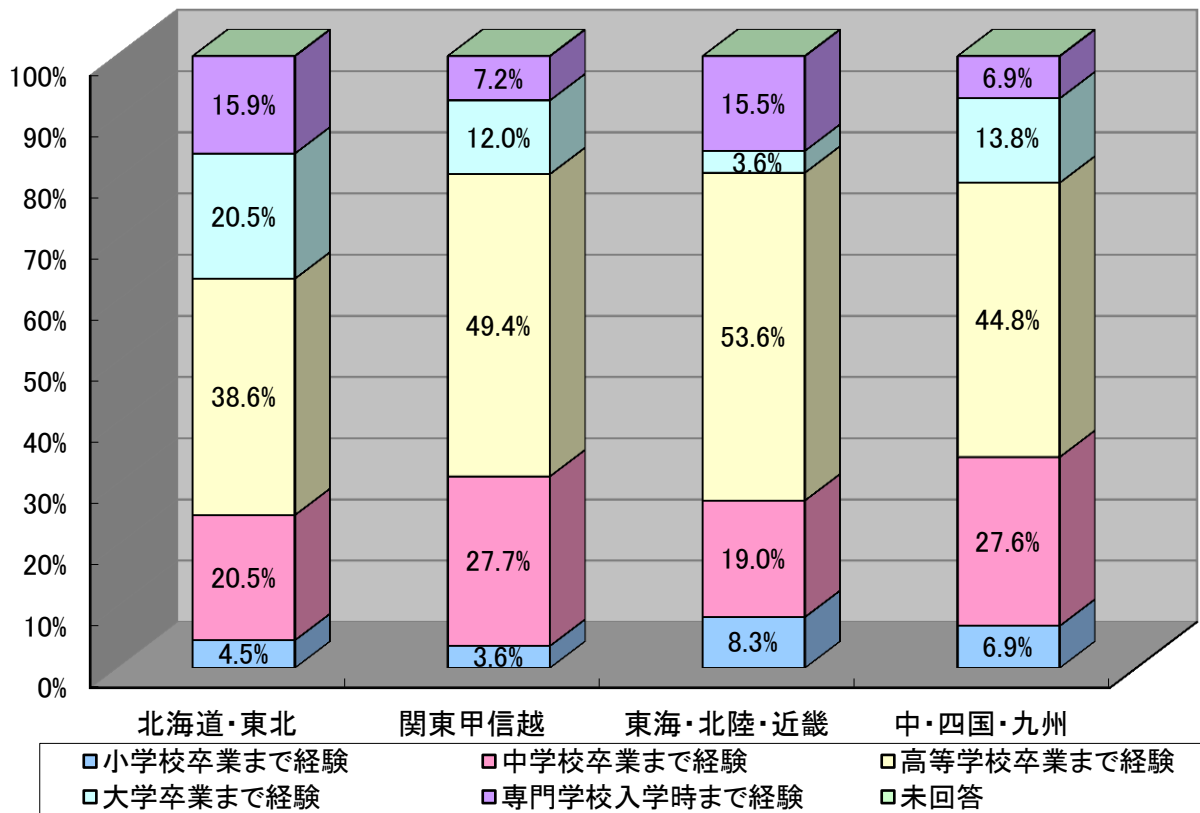
### スポーツ経験区分(夜)



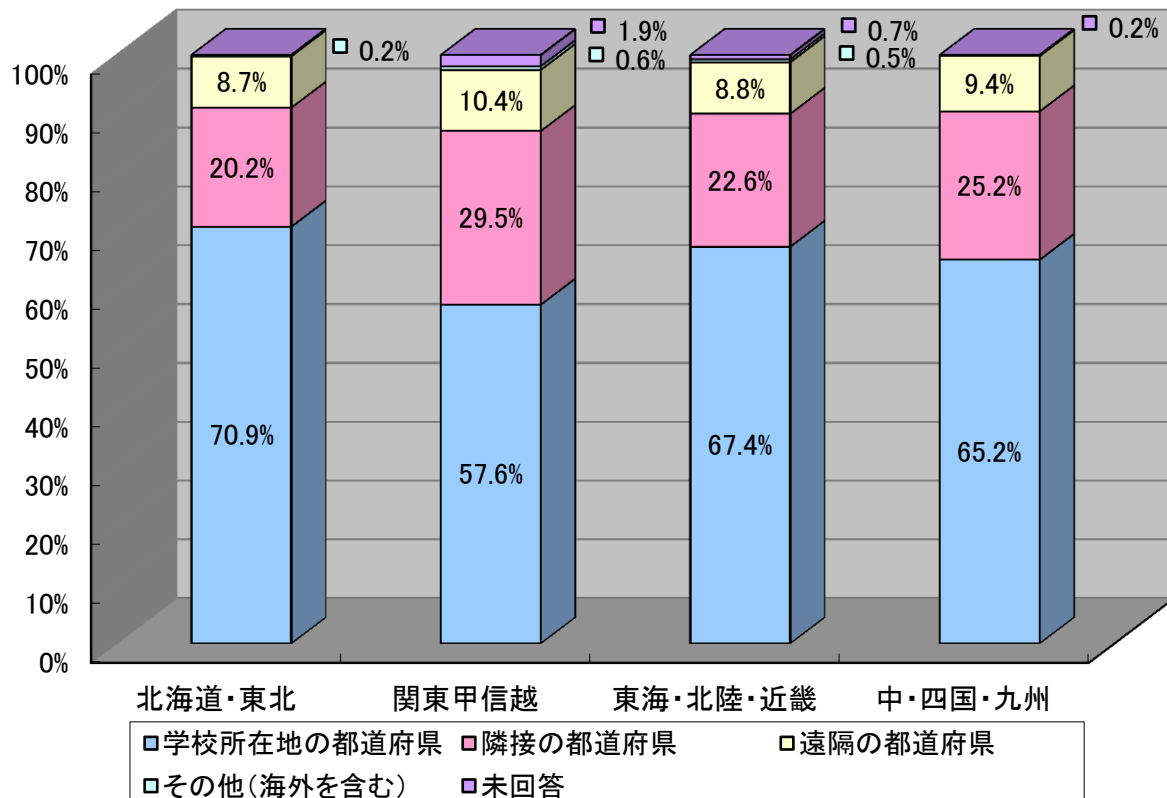
### 柔道経験区分(昼)



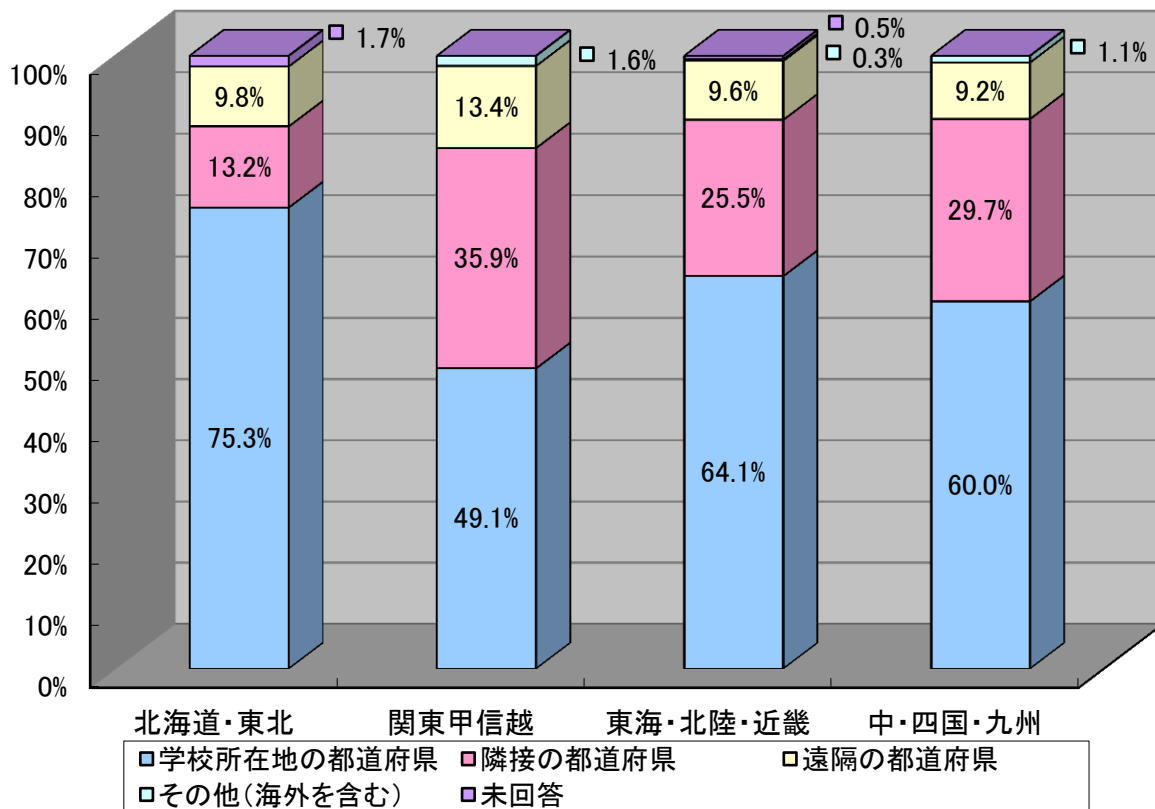
### 柔道経験区分(夜)



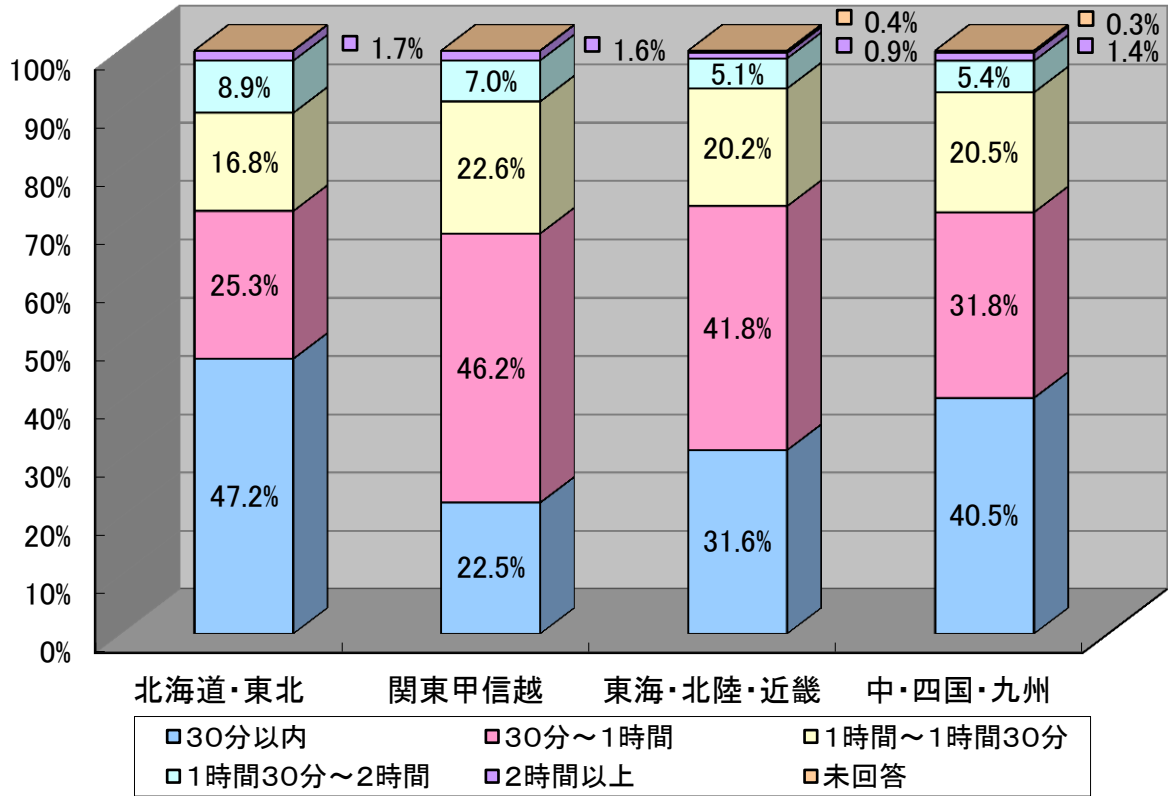
出身地(受験時)区分(昼)



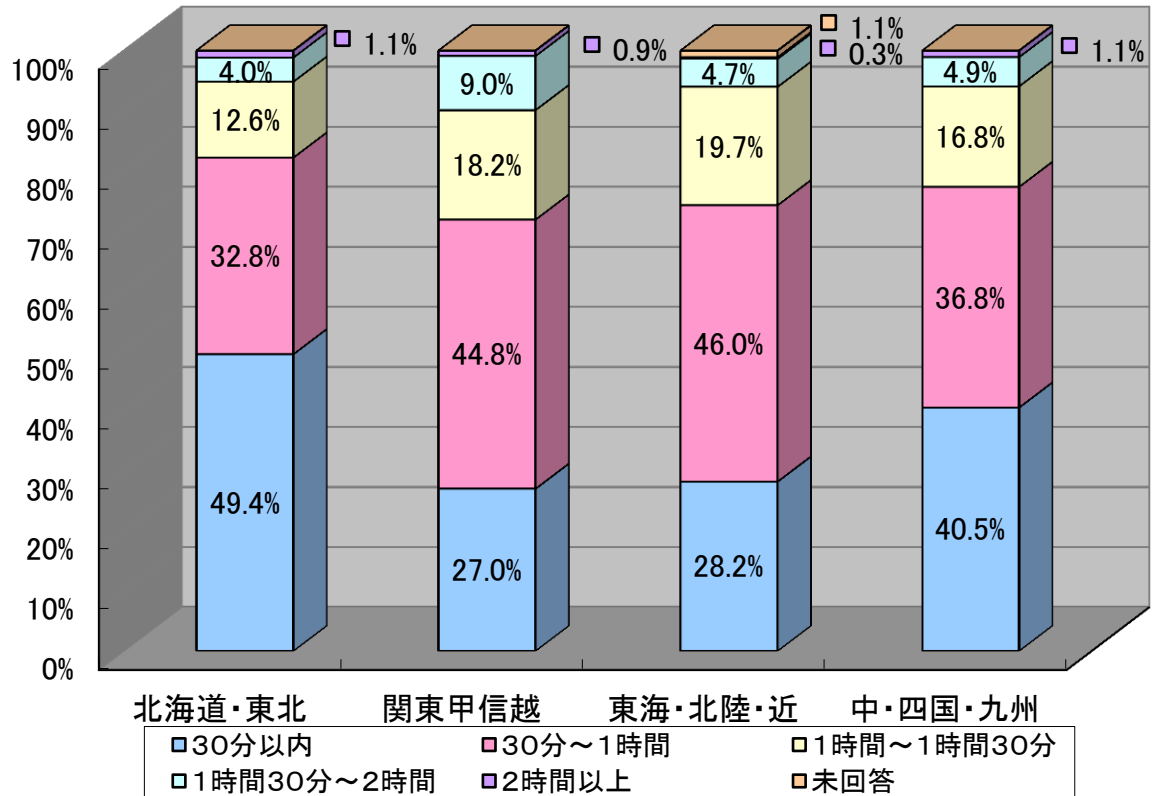
出身地(受験時)区分(夜)



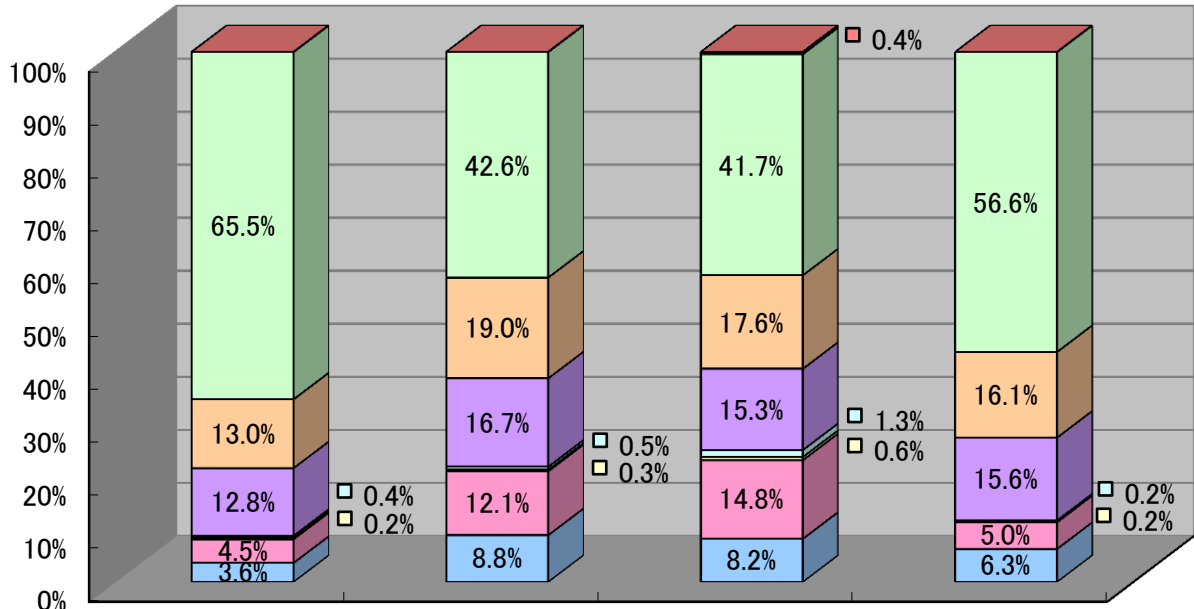
### 通学時間区分(昼)



### 通学時間区分(夜)



### 勤務形態区分(昼)



北海道・東北

関東甲信越

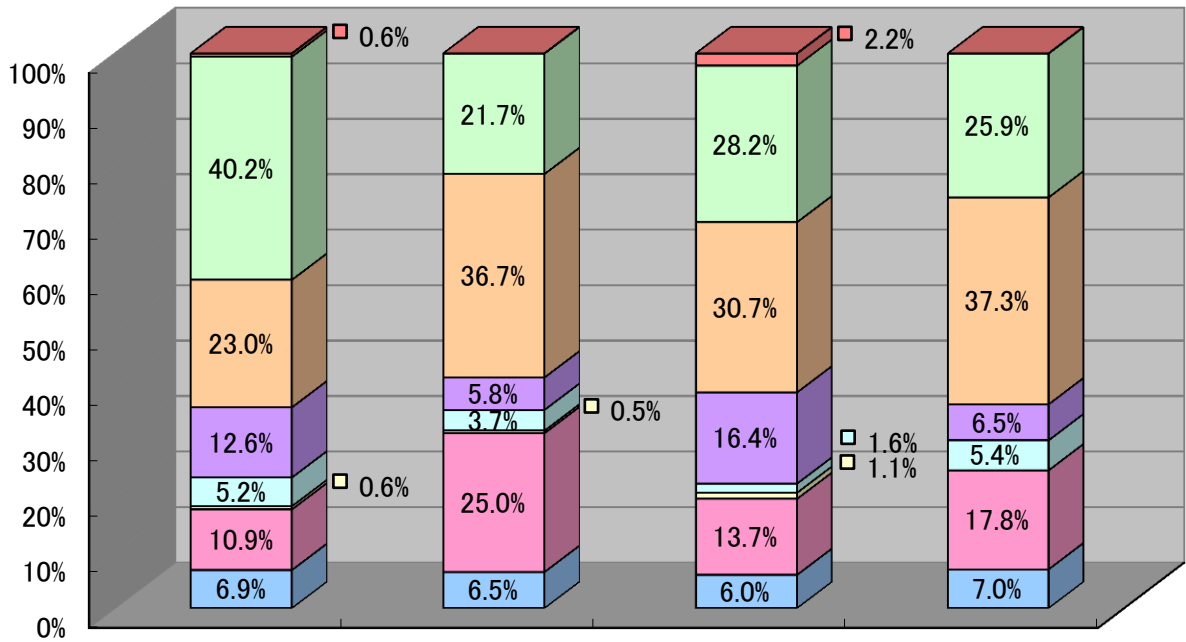
東海・北陸・近畿

中・四国・九州

- 接骨院等で勤務している。(5時間以下)
- 病院等で勤務している。(5時間以下)
- その他業種で勤務している。(5時間以下)
- 勤務していない。

- 接骨院等で勤務している。(5時間以上)
- 病院等で勤務している。(5時間以上)
- その他業種で勤務している。(5時間以上)
- 未回答

### 勤務形態区分(夜)



北海道・東北

関東甲信越

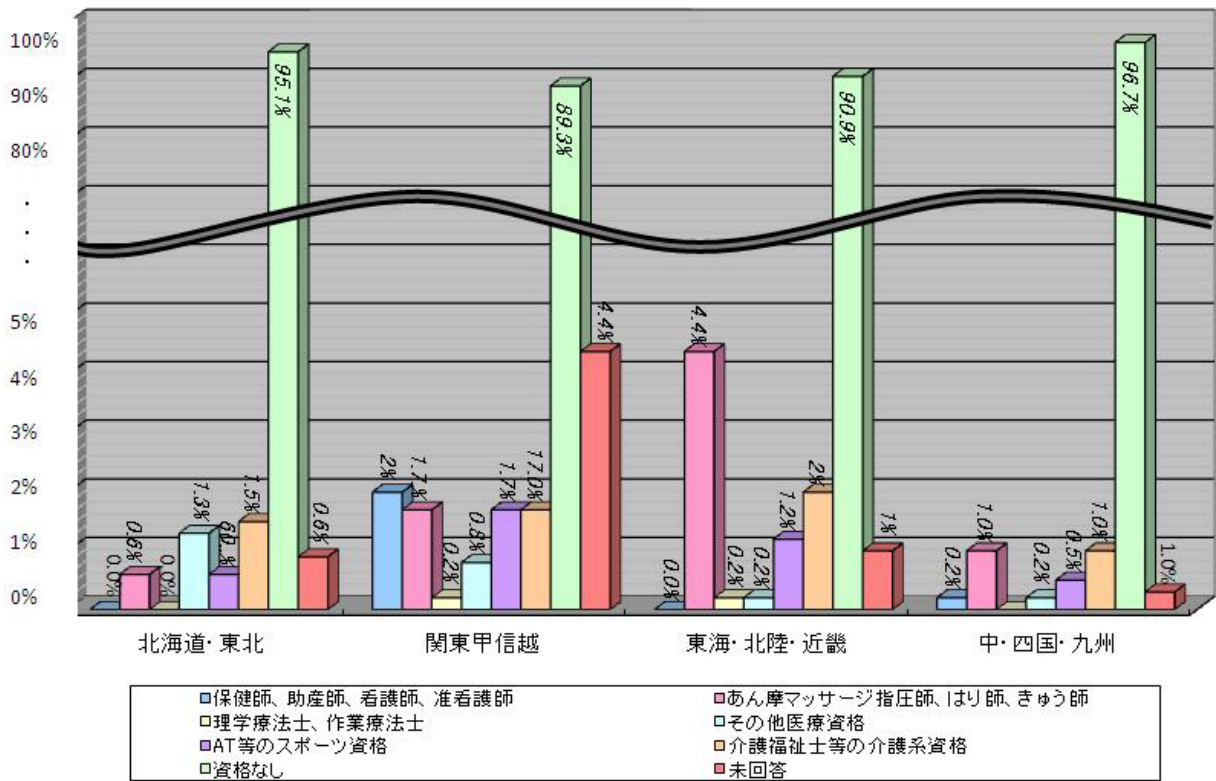
東海・北陸・近畿

中・四国・九州

- 接骨院等で勤務している。(5時間以下)
- 病院等で勤務している。(5時間以下)
- その他業種で勤務している。(5時間以下)
- 勤務していない。

- 接骨院等で勤務している。(5時間以上)
- 病院等で勤務している。(5時間以上)
- その他業種で勤務している。(5時間以上)
- 未回答

医療資格区分(昼)



医療資格区分(夜)

